

Wyłączniki NG 125N (charakterystyka B, C, D)

DB116619



Piktogramy dopuszczeń krajowych

IEC/EN 60947-2

■ Wyłączniki NG125N spełniają następujące funkcje:

- zabezpieczenie zwarciove obwodu,
- zabezpieczenie przeciążeniowe obwodu,
- odłączanie izolacyjne zgodnie z wymaganiami normy IEC/EN 60947-2.
- wyzwolenie na skutek zakłócenia jest sygnalizowane mechanicznym czerwonym wskaźnikiem stanu z przodu wyłącznika.



NG125N 1P



NG125N 2P



NG125N 3P



NG125N 4P

Prąd przemienny (AC) 50/60 Hz								Prąd wyłączalny eksploatacyjny (Ics)
Prąd wyłączalny graniczny (Icu) wg IEC/EN 60947-2								
Faza/Faza (2P, 3P, 3P+N, 4P)	Napięcie (Ue)							
	-	-	220 do 240 V	-	380 do 415 V	440 V	500 V	75 % Icu
Faza/N (1P)	110 do 130 V	220 do 240 V	-	380 do 415 V	-	-	-	
Prąd znamionowy (In)	10 do 125 A	50 kA	25 kA	50 kA	6 kA ⁽¹⁾	25 kA	20 kA	10 kA

Prąd stały (DC)							Prąd wyłączalny użytkowy (Ics)
Prąd wyłączalny graniczny (Icu) wg IEC/EN 60947-2							
Pomiędzy +/-	Napięcie łączeniowe (Ue)						
	12 do 125 V	≤ 144 V	≤ 250 V	≤ 375 V	≤ 500 V		100 % Icu
Liczba pól	1P		2P	3P	4P		
Prąd znamionowy (In)	10 do 125 A	25 kA	20 kA	20 kA	20 kA	20 kA	

(1) Prąd wyłączalny jednego bieguna w sieci IT izolowany punktem neutralnym (drugie uszkodzenie).

Numery katalogowe

Wyłączniki NG125N									
Typ	1P	2P	3P			3P+N	4P		
Prąd znamionowy (In)	Charakterystyka C	Charakterystyka C	Charakterystyka B C D			Charakterystyka C	Charakterystyka B C D		
10 A	18610	18621	-	18632	-	-	-	18649	-
16 A	18611	18622	-	18633	-	-	-	18650	-
20 A	18612	18623	-	18634	-	-	-	18651	-
25 A	18613	18624	-	18635	-	-	-	18652	-
32 A	18614	18625	-	18636	-	-	-	18653	-
40 A	18615	18626	-	18637	-	-	-	18654	-
50 A	18616	18627	-	18638	-	-	-	18655	-
63 A	18617	18628	-	18639	-	-	-	18656	-
80 A	18618	18629	18663	18640	18669	18646	18666	18658	18672
100 A	-	-	18664	18642	18670	18647	18667	18660	18673
125 A	-	-	18665	18644	18671	18648	18668	18662	18674
Szerokość (mod. 9 mm)	3	6	9			12	12		
Akcesoria	Patrz strona 259								

Wyłączniki NG 125H (charakterystyka C)



Piktogramy dopuszczeń krajowych

IEC/EN 60947-2

■ Wyłączniki NG125H odpowiadają wymaganiom wielu norm i spełniają następujące funkcje:

- zabezpieczenie zwarciove obwodu,
- zabezpieczenie przeciążeniowe obwodu,
- odłączanie izolacyjne zgodnie z wymaganiami normy IEC/EN 60947-2,
- wyzwolenie na skutek zakłócenia jest sygnalizowane mechanicznym czerwonym wskaźnikiem stanu z przodu wyłącznika.



NG125H 1P



NG125H 2P



NG125H 3P



NG125H 4P

Prąd przemienny (AC) 50/60 Hz									
Prąd wyłączalny graniczny (Icu) wg IEC/EN 60947-2									
Faza/Faza (2P, 3P, 4P)	Napięcie (Ue)								Prąd wyłączalny eksploatacyjny (Ics)
	-	-	220 do 240 V	-	380 do 415 V	440 V	500 V		
Faza/N (1P)	110 do 130 V	220 do 240 V	-	380 do 415 V	-	-	-	-	
Prąd znamionowy (In)	10 do 80 A	70 kA	36 kA	70 kA	9 kA ⁽¹⁾	36 kA	30 kA	12 kA	75 % Icu

Prąd stały (DC)							
Prąd wyłączalny graniczny (Icu) wg IEC/EN 60947-2							
Pomiędzy +/-	Napięcie łączeniowe (Ue)						Prąd wyłączalny użytkowy (Ics)
	12 do 125 V	≤ 144 V	≤ 250 V	≤ 375 V	≤ 500 V		
Liczba pół	1P		2P	3P	4P		
Prąd znamionowy (In)	10 do 80 A	36 kA	25 kA	25 kA	25 kA	25 kA	100 % Icu

(1) Prąd wyłączalny jednego bieguna w systemie sieci IT z izolowanym punktem neutralnym (podwójne uszkodzenie).

Numery katalogowe

Wyłączniki NG125H				
Typ	1P	2P	3P	4P
	1 ⊗ 2	1 3 ⊗ ⊗ 2 4	1 3 5 ⊗ ⊗ ⊗ 2 4 6	1 3 5 7 ⊗ ⊗ ⊗ ⊗ 2 4 6 8
Prąd znamionowy (In)	Charakterystyka C	Charakterystyka C	Charakterystyka C	Charakterystyka C
10 A	18705	18714	18723	18732
16 A	18706	18715	18724	18733
20 A	18707	18716	18725	18734
25 A	18708	18717	18726	18735
32 A	18709	18718	18727	18736
40 A	18710	18719	18728	18737
50 A	18711	18720	18729	18738
63 A	18712	18721	18730	18739
80 A	18713	18722	18731	18740
Szerokość, modułów 9 mm	3	6	9	12
Akcesoria	Patrz strona 259			

DB116619



Piktogramy dopuszczeń krajowych

IEC/EN 60947-2

■ Wyłączniki NG125L odpowiadają wymaganiom wielu norm i spełniają następujące funkcje:

- zabezpieczenie zwarciove obwodu,
- zabezpieczenie przeciążeniowe obwodu,
- odłączanie izolacyjne zgodnie z wymaganiami normy IEC/EN 60947-2.
- wyzwolenie na skutek zakłócenia jest sygnalizowane mechanicznym czerwonym wskaźnikiem stanu z przodu wyłącznika.



NG125L 1P



NG125L 2P



NG125L 3P



NG125L 4P

Prąd przemienny (AC) 50/60 Hz

Prąd wyłączalny graniczny (Icu) wg IEC/EN 60947-2

Faza/Faza (2P, 3P, 4P)	Napięcie (Ue)						Prąd wyłączalny eksploatacyjny (Ics)
	-	-	220 do 240 V	-	380 do 415 V	440 V 500 V	
Faza/N (1P)	110 do 130 V	220 do 240 V	-	380 do 415 V	-	-	-
Prąd znamionowy (In)	10 do 100 kA	50 kA	100 kA	12.5 kA ⁽¹⁾	50 kA	40 kA	15 kA
							75 % Icu

Prąd stały (DC)

Prąd wyłączalny graniczny (Icu) wg IEC/EN 60947-2

Pomiędzy +/-	Napięcie łączeniowe (Ue)					Prąd wyłączalny użytkowy (Ics)
	12 do 125 V	≤ 144 V	≤ 250 V	≤ 375 V	≤ 500 V	
Liczba pól	1P		2P	3P	4P	
Prąd znamionowy (In)	10 do 80 A	50 kA	36 kA	36 kA	36 kA	36 kA
						100 % Icu

(1) Prąd wyłączalny jednego bieguna w systemie sieci IT z izolowanym punktem neutralnym (dwójne uszkodzenie).

Numer katalogowe

Wyłączniki NG125L

Typ	1P			2P			3P			4P		
	Prąd znamionowy (In)			Prąd znamionowy (In)			Prąd znamionowy (In)			Prąd znamionowy (In)		
	Charakterystyka			Charakterystyka			Charakterystyka			Charakterystyka		
	B	C	D	B	C	D	B	C	D	B	C	D
10 A	18741	18777	18830	18750	18788	18839	18759	18799	18848	18768	18810	18857
16 A	18742	18778	18831	18751	18789	18840	18760	18800	18849	18769	18811	18858
20 A	18743	18779	18832	18752	18790	18841	18761	18801	18850	18770	18812	18859
25 A	18744	18780	18833	18753	18791	18842	18762	18802	18851	18771	18813	18860
32 A	18745	18781	18834	18754	18792	18843	18763	18803	18852	18772	18814	18861
40 A	18746	18782	18835	18755	18793	18844	18764	18804	18853	18773	18815	18862
50 A	18747	18783	18836	18756	18794	18845	18765	18805	18854	18774	18816	18863
63 A	18748	18784	18837	18757	18795	18846	18766	18806	18855	18775	18817	18864
80 A	18749	18785	18838	18758	18796	18847	18767	18807	18856	18776	18818	18865
Szerokość (mod. 9 mm)	3			6			9			12		
Akcesoria	Patrz strona 259											

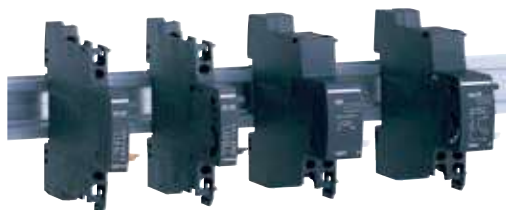


Wyzwalacze



Typ	Opis	Nr katalogowy	Zakres napięciowy	
			V AC	V DC
MX+OF	Wyzwalacz wzrostowy ze stykiem pomocniczym	19064	230-415	110-130
		19065	48-130	48
		19066	24	24
		19063	12	12
MN	Wyzwalacz podnapięciowy	19067	230-240	-
		19069	48	-
		19070	-	48
MNx	Wyzwalacz podnapięciowy z niezależnym zasilaniem	19061	220-240	-

Styki pomocnicze



Typ	Opis	Nr katalogowy
OF+OF	Styk pomocniczy 2CO	19071
OF+SD	Styk pomocniczy 1CO + styk sygnalizacyjny 1CO	19072

Wyposażenie dodatkowe



			Nr katalogowy
Szyny sztyftowe	1-biegunowa	16 modułów	14811
	3-biegunowa	15 modułów	14813
Blokada (na kłódkę) do NG125 1P i 2P			19090
Napęd obrotowy (NG125 3P i 4P)	Montaż rozdzielny	czarny-	19088
	Montaż rozdzielny	żółto-czerwony	19089
	Montaż na stałe	czarny	19092
	Montaż na stałe	żółto-czerwony	19097
Rozszerzenie zacisków	Al 70 mm ²	(NG125 80, 100, 125 A)	19095
	Przyłącze końcówek oczkowych	(NG125 80, 100, 125 A)	19093
	Zaciski wieloprzewodowe	zestaw 4 sztuk	19091
		zestaw 3 sztuk	19096

Pełna lista i opis akcesoriów:	Styki pomocnicze i wyzwalacze	str. 290
	Szyny łączeniowe	str. 313
	Wyposażenie dodatkowe	str. 274