



### Parametry podstawowe

|                             |  |
|-----------------------------|--|
| Gama produktów              | Telemecanique Limit switches XC Standard         |
| Nazwa serii                 | Format standardowy                               |
| Typ produktu lub komponentu | Łącznik krańcowy                                 |
| Skrócona nazwa urządzenia   | XCKM   |
| Typ korpusu                 | Stacjonarny                                      |
| Typ głowicy                 | Główka wielokierunkowa                           |
| Materiał                    | Metal  |
| Materiał korpusu            | ZAMAK  |
| Sposób mocowania            | Za korpus  |
| Ruch głowicy operacyjnej    | Wielokierunkowy                                  |
| Typ elementu napędowego     | "koci wąs" z samoczynnym powrotem                |
| Rodzaj podejścia            | Podejście wielokierunkowe                        |
| Wejście kablowe             | 3 gwintowane wejścia dla dławnicy kablowej Pg 11 |
| Liczba biegunów             | 2  |
| Typ i konfiguracja styków   | 1 NC + 1 NO                                      |
| Działanie styków            | Działanie migowe                                 |

### Parametry uzupełniające

|  |  |
|--|--|
| Załączenie łącznika  | Przez dowolną część ruchomą  |
| Przyłącza elektryczne  | Zaciski śrubowe, zakres obsługiwanych średnic: 1 x 0.34...2 x 1.5 mm <sup>2</sup>  |
| Forma izolacji styków  | Zb   |
| Liczba kroków  | 1  |
| Skuteczne otwarcie   | Bez  |
| Minimalny moment wyzwalający                                 | 0,13 N.m   |
| Minimalna prędkość uruchomienia                              | 0,01 m/min   |
| Maksymalna prędkość załączania                               | 1 m/s  |
| Określenie kodu styku  | A300, AC-15 (Ue = 240 V), Ie = 3 A zgodnie z IEC 60947-5-1 dodatek A<br>Q300, DC-13 (Ue = 250 V), Ie = 0,27 A zgodnie z IEC 60947-5-1 dodatek A  |
| [I <sub>th</sub> ] znamionowy prąd cieplny                   | 10 A prąd przemienny (AC)  |
| Znamionowe napięcie izolacji [Ui]                            | 300 V zgodnie z UL 508<br>500 V (stopień zanieczyszczenia 3) zgodnie z IEC 60947-1<br>300 V zgodnie z CSA C22.2 Nr 14  |
| Odporność między zaciskami                                   | 25 MΩ zgodnie z IEC 60255-7 kategoria 3  |
| Znamionowe napięcie udarowe wytrzymywane [U <sub>imp</sub> ] | 6 kV zgodnie z IEC 60664<br>6 kV zgodnie z IEC 60947-1   |
| Zabezpieczenie przeciwzwarciowe                              | 10 A CARTRIDGE bezpiecznik, typ gG   |
| Trwałość elektryczna   | 5000000 Cykl, DC-13, indukcyjne typ obciążenia, 120 V, 4 W, prędkość robocza <60 c./min, współczynnik obciążenia: 0,5 zgodnie z IEC 60947-5-1 Załącznik C<br>5000000 Cykl, DC-13, indukcyjne typ obciążenia, 24 V, 7 W, prędkość robocza <60 c./min, współczynnik obciążenia: 0,5 zgodnie z IEC 60947-5-1 Załącznik C<br>5000000 cykl, DC-13, indukcyjne typ obciążenia, 48 V, 10 W, prędkość robocza <60 c./min, współczynnik obciążenia: 0,5 zgodnie z IEC 60947-5-1 Załącznik C |
| Trwałość mechaniczna   | 10000000 cykl  |
| Szerokość  | 64 mm  |
| Wysokość   | 64 mm  |
| Głębokość  | 30 mm  |

|                                 |                        |
|---------------------------------|------------------------|
| Masa produktu                   | 0,25 kg                |
| Opis zacisków ISO zgodnie z n°1 | (21-22)NC<br>(13-14)NO |

## Środowisko pracy

|   |   |
|---|---|
| Odporność na wstrząsy                             | 50 gn dla 11 ms zgodnie z IEC 60068-2-27  |
| Odporność na wibracje                             | 25 gn (f= 10...500 Hz) zgodnie z IEC 60068-2-6  |
| Stopień ochrony IP                                | IP66 conforming to IEC 60529  |
| Stopień ochrony IK                                | IK05 conforming to IEC 62262  |
| Klasa ochrony przez porażeniem prądem elektryczny | Klasa i zgodnie z IEC 61140<br>Klasa i zgodnie z NF C 20-030                              |
| Temperatura otoczenia dla pracy urządzenia        | -25...70 °C   |
| Temperatura otoczenia dla przechowywania          | -40...70 °C   |
| Pokrycie ochronne                                 | TC  |
| Certyfikaty produktu                              | UL[RETURN]CCC[RETURN]CSA  |
| Normy   | IEC 60947-5-1<br>CSA C22.2 Nr 14<br>IEC 60204-1<br>IEC 60947-5-1<br>UL 508<br>IEC 60204-1 |

## Jednostka opakowania

|                                |           |
|--------------------------------|-----------|
| Jednostka miary opakowania 1   | PCE       |
| Ilość jednostek w opakowaniu 1 | 1         |
| Wysokość opakowania 1          | 3,200 cm  |
| Szerokość opakowania 1         | 6,400 cm  |
| Długość opakowania 1           | 21,600 cm |
| Waga opakowania 1              | 270,000 g |
| Jednostka miary opakowania 2   | S02       |
| Ilość jednostek w opakowaniu 2 | 18        |
| Wysokość opakowania 2          | 15,000 cm |
| Szerokość opakowania 2         | 30,000 cm |
| Długość opakowania 2           | 40,000 cm |
| Waga opakowania 2              | 5,345 kg  |
| Jednostka miary opakowania 3   | P06       |
| Ilość jednostek w opakowaniu 3 | 288       |
| Wysokość opakowania 3          | 75,000 cm |
| Szerokość opakowania 3         | 60,000 cm |
| Długość opakowania 3           | 80,000 cm |
| Waga opakowania 3              | 91,812 kg |

## Oferta zrównoważonego rozwoju

|   |   |
|---|---|
| Stan trwałej oferty   | Produkt Green Premium   |
| Kulistość – profil  | Nie są wymagane żadne specjalne operacje związane z recyklingiem  |
| Ustawa Proposition 65 (Kalifornia)  | WARNING: This product can expose you to chemicals including: Diisononyl phthalate (DINP), which is known to the State of California to cause cancer, and Di-isodecyl phthalate (DIDP), which is known to the State of California to cause birth defects or other reproductive harm. For more information go to <a href="http://www.P65Warnings.ca.gov">www.P65Warnings.ca.gov</a> |
| W przypadku wszystkich zapytań Reach Rohs skontaktuj się z nami pod adresem | <a href="mailto:sustainability@tesensors.com">sustainability@tesensors.com</a>  |

## Warunki gwarancji

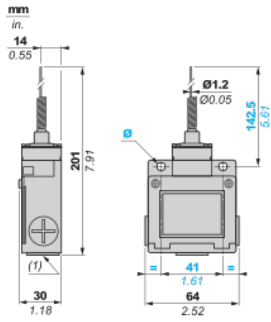
|           |           |
|-----------|-----------|
| Gwarancja | 18 months |
|-----------|-----------|

# Karta danych technicznych XCKM106

## produktu

### Dimensions Drawings

#### Dimensions



- (1) 3 tapped entries Pg 11 cable gland
- Ø : 2 elongated holes Ø 5.2 x 6.2

# Karta danych technicznych XCKM106

## produktu

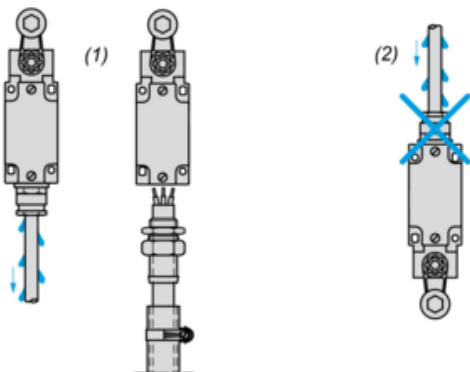
### Mounting and Clearance

---

#### Mounting with Cable Entry

---

##### Position of Cable Gland



(1) Recommended

(2) To be avoided

# Karta danych technicznych XCKM106

## produktu

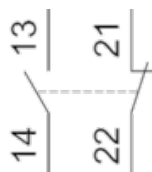
### Connections and Schema

---

#### Wiring Diagram

---

2-pole NC + NO Snap Action



# Karta danych technicznych XCKM106

## produktu

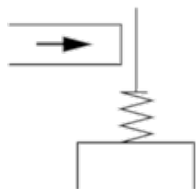
### Technical Description

---

#### Characteristics of Actuation

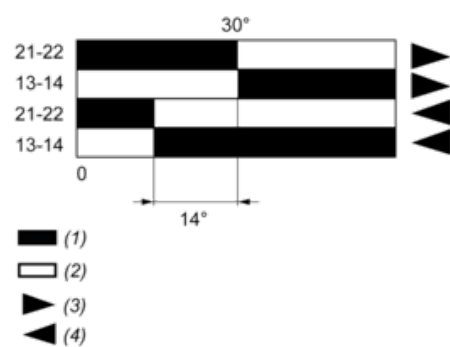
---

##### Switch Actuation by Any Moving Part



#### Functionnal Diagram

---



- (1) Closed
- (2) Open
- (3) Tripping
- (4) Resetting