



### Parametry podstawowe

|                             |  |
|-----------------------------|--|
| Gama produktów              | Telemecanique Limit switches XC Standard |
| Nazwa serii                 | Format standardowy                       |
| Typ produktu lub komponentu | Łącznik krańcowy                         |
| Skrócona nazwa urządzenia   | XCKP                                     |
| Konstrukcja czujnika        | Kompaktowa                               |
| Typ korpusu                 | Stacjonarny                              |
| Typ głowicy                 | Główka wielokierunkowa                   |
| Materiał                    | Plastik                                  |
| Materiał korpusu            | Plastikowy                               |
| Materiał głowicy            | ZAMAK                                    |
| Sposób mocowania            | Za korpus                                |
| Ruch głowicy operacyjnej    | Wielokierunkowy                          |
| Typ elementu napędowego     | "koci wąs" z samoczynnym powrotem        |
| Rodzaj podejścia            | Podejście wielokierunkowe                |
| Liczba biegunów             | 2  |
| Typ i konfiguracja styków   | 1 NC + 1 NO                              |
| Działanie styków            | Działanie migowe                         |

### Parametry uzupełniające

|   |   |
|---|---|
| Załączenie łącznika                             | Przez dowolną część ruchomą   |
| Przyłącza elektryczne                           | Zaciski śrubowe, zakres obsługiwanych średnic: 1 x 0.34...2 x 1.5 mm <sup>2</sup>   |
| Wejście kablowe                                 | 1 gwintowane wejście dla dławnicy kablowej M16 x 1.5, zewnętrzna średnica kabla: 4...8 mm   |
| Forma izolacji styków                           | Zb  |
| Skuteczne otwarcie                              | Bez   |
| Minimalny moment wyzwalający                    | 0,13 N.m  |
| Maksymalna prędkość załączania                  | 1 m/s   |
| Powtarzalna dokładność                          | 0.1 mm w punktach przełączania z milionem cykli łączeniowych  |
| Określenie kodu styku                           | A300, AC-15 (Ue = 240 V), Ie = 3 A, Ithe = 10 A zgodnie z IEC 60947-5-1 dodatek A<br>Q300, DC-13 (Ue = 250 V), Ie = 0,27 A zgodnie z IEC 60947-5-1 dodatek A  |
| Znamionowe napięcie izolacji [Ui]               | 300 V zgodnie z UL 508<br>500 V (stopień zanieczyszczenia 3) zgodnie z IEC 60947-1<br>300 V zgodnie z CSA C22.2 Nr 14   |
| Odporność między zaciskami                      | 25 MΩ zgodnie z IEC 60255-7 kategoria 3   |
| Znamionowe napięcie udarowe wytrzymywane [Uimp] | 6 KV zgodnie z IEC 60664<br>6 kV zgodnie z IEC 60947-1  |
| Zabezpieczenie przeciwzwarciowe                 | 10 A CARTRIDGE bezpiecznik, typ gG  |
| Trwałość elektryczna                            | 5000000 Cykl, DC-13, 120 V, 4 W, prędkość robocza <60 c./min, współczynnik obciążenia: 0,5 zgodnie z IEC 60947-5-1 Załącznik C<br>5000000 Cykl, DC-13, 24 V, 10 W, prędkość robocza <60 c./min, współczynnik obciążenia: 0,5 zgodnie z IEC 60947-5-1 Załącznik C<br>5000000 cykl, DC-13, 48 V, 7 W, prędkość robocza <60 c./min, współczynnik obciążenia: 0,5 zgodnie z IEC 60947-5-1 Załącznik C |
| Trwałość mechaniczna                            | 5000000 cykl  |
| Szerokość                                       | 31 mm   |
| Wysokość  | 65 mm   |

|                                 |                        |
|---------------------------------|------------------------|
| Głębokość                       | 30 mm                  |
| Masa produktu                   | 0,085 kg               |
| Opis zacisków ISO zgodnie z n°1 | (13-14)NO<br>(21-22)NC |

## Środowisko pracy

|   |   |
|---|---|
| Odporność na wstrząsy                             | 50 gn dla 11 ms zgodnie z IEC 60068-2-27  |
| Odporność na wibracje                             | 25 gn (f= 10...500 Hz) zgodnie z IEC 60068-2-6  |
| Stopień ochrony IP                                | IP66 conforming to IEC 60529<br>IP67 conforming to IEC 60529                              |
| Stopień ochrony IK                                | IK04 conforming to IEC 62262  |
| Klasa ochrony przez porażeniem prądem elektryczny | Klasa ii zgodnie z IEC 61140<br>Klasa ii zgodnie z NF C 20-030                            |
| Temperatura otoczenia dla pracy urządzenia        | -25...70 °C   |
| Temperatura otoczenia dla przechowywania          | -40...70 °C   |
| Pokrycie ochronne                                 | TC  |
| Certyfikaty produktu                              | UL[RETURN]CCC[RETURN]CSA  |
| Normy   | IEC 60204-1<br>IEC 60204-1<br>IEC 60947-5-1<br>IEC 60947-5-1<br>CSA C22.2 Nr 14<br>UL 508 |

## Jednostka opakowania

|                                |           |
|--------------------------------|-----------|
| Jednostka miary opakowania 1   | PCE       |
| Ilość jednostek w opakowaniu 1 | 1         |
| Wysokość opakowania 1          | 3,200 cm  |
| Szerokość opakowania 1         | 4,600 cm  |
| Długość opakowania 1           | 21,600 cm |
| Waga opakowania 1              | 81,000 g  |
| Jednostka miary opakowania 2   | S02       |
| Ilość jednostek w opakowaniu 2 | 33        |
| Wysokość opakowania 2          | 15,000 cm |
| Szerokość opakowania 2         | 30,000 cm |
| Długość opakowania 2           | 40,000 cm |
| Waga opakowania 2              | 3,180 kg  |

## Oferta zrównoważonego rozwoju

|   |   |
|---|---|
| Stan trwałej oferty   | Produkt Green Premium   |
| Ustawa Proposition 65 (Kalifornia)  | WARNING: This product can expose you to chemicals including: Diisononyl phthalate (DINP), which is known to the State of California to cause cancer, and Di-isodecyl phthalate (DIDP), which is known to the State of California to cause birth defects or other reproductive harm. For more information go to <a href="http://www.P65Warnings.ca.gov">www.P65Warnings.ca.gov</a> |
| W przypadku wszystkich zapytań Reach Rohs skontaktuj się z nami pod adresem | <a href="mailto:sustainability@tesensors.com">sustainability@tesensors.com</a>  |

## Warunki gwarancji

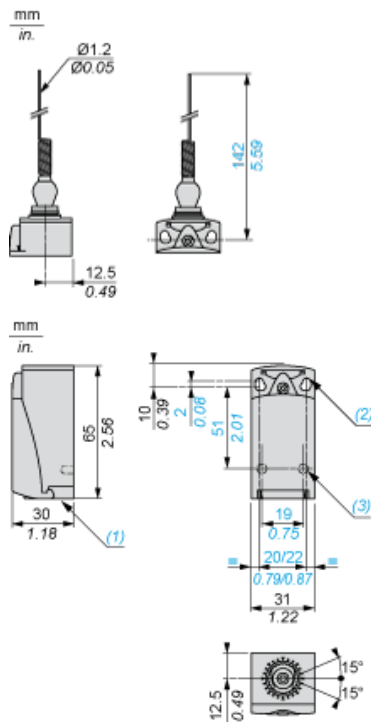
|           |           |
|-----------|-----------|
| Gwarancja | 18 months |
|-----------|-----------|

# Karta danych technicznych XCKP2106P16

## produktu

### Dimensions Drawings

#### Dimensions



- (1) Tapped entry for M16 x 1.5
- (2) 2 elongated holes  $\text{Ø } 4.3 \times 6.3$  mm on 22 mm centres, 2 holes  $\text{Ø } 4.3$  on 20 mm centres.
- (3) 2 x  $\text{Ø } 3$  holes for support studs, depth 4 mm.

# Karta danych technicznych XCKP2106P16

## produktu

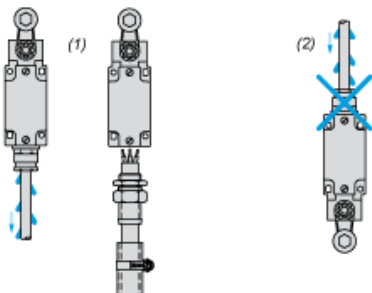
### Mounting and Clearance

---

#### Mounting with Cable Entry

---

##### Position of Cable Gland

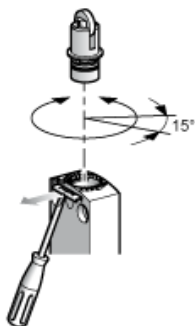


- (1) Recommended
- (2) To be avoided

#### Setting-up

---

##### Plunger or Multi-directional Heads



# Karta danych technicznych XCKP2106P16

## produktu

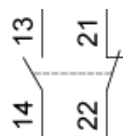
### Connections and Schema

---

#### Wiring Diagram

---

2-pole NC + NO Snap Action



# Karta danych technicznych XCKP2106P16

## produktu

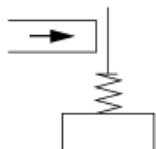
### Technical Description

---

#### Characteristics of Actuation

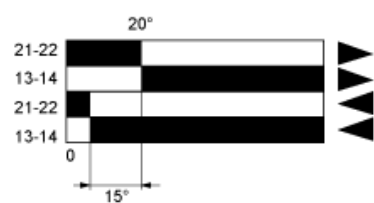
---

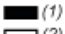
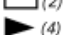
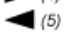
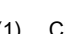
##### Switch Actuation by Any Moving Part



#### Functionnal Diagram

---



-  (1)
  -  (2)
  -  (4)
  -  (5)
- (1) Closed  
(2) Open  
(4) Tripping  
(5) Resetting