

RSR32

jednofazowe przekaźniki półprzewodnikowe, miniaturowe



NOWOŚĆ

- Załączający w zerze lub w dowolnej chwili
- Wejście sterujące DC
- Zgodność z napędem TTL
- Prąd obciążenia 2 A
- Napięcie obciążenia 240 V AC (jednofazowe)
- Napięcie probiercze 2 500 Vrms (izolacja optyczna)
- Odpowiednie do obwodów drukowanych
- Uznania, certyfikaty, dyrektywy: RoHS, REACH,

Obwód wejściowy

Zakres napięcia sterującego	RSR32-..D.-5. RSR32-..D.-12. RSR32-..D.-24.	5 V DC 12 V DC 24 V DC	4...6 V DC 9,6...14,4 V DC 19,2...28,8 V DC
Napięcie zadziałania		5 V DC 12 V DC 24 V DC	4 V DC 9,6 V DC 19,2 V DC
Minimalne napięcie wyłączenia		1 V DC	
Maksymalny prąd sterujący		25 mA	

Obwód wyjściowy

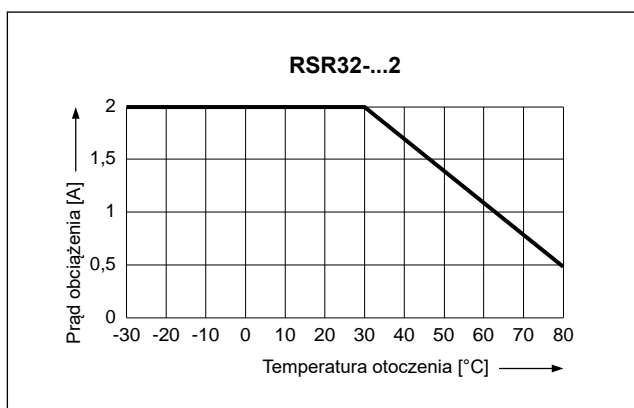
Zakres napięcia obciążenia	RSR32-24...	240 V AC	48...280 V AC
Napięcie blokowania		600 V _{pk}	
Zakres prądu obciążenia		0,1...2 A	
Czas załączenia (pick-up)		sterowanie DC (w zerze) sterowanie DC (w dowolnej chwili)	≤ 1/2 okresu + 1 ms ≤ 1 ms
Czas załączenia (drop-out)		≤ 1/2 okresu + 1 ms	
Maksymalny prąd udarowy	RSR32-...2	40 A 10 ms	
Maksymalny prąd upływu w stanie spoczynku		1,5 mA przy znam. napięciu obciążenia	
Maksymalny spadek napięcia w stanie zadziałania		1,5 Vrms przy prądzie znam.	
Minimalna dV/dt w stanie spoczynku		200 V/μs przy maks. napięciu znam.	

Pozostałe dane

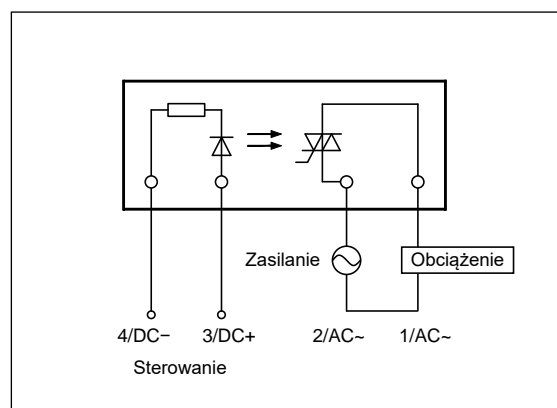
Napięcie probiercze	• wejście - wyjście	2 500 Vrms 50/60 Hz	
Minimalna rezystancja izolacji		1 000 MΩ 500 V DC	
Wymiary (a x b x h)		28 x 5,2 x 15 mm	
Masa (typowa)		4 g	
Temperatura otoczenia	• składowania (bez kondensacji i/lub oblodzenia)	-30...+80 °C -30...+100 °C	
Czas lutowania		maks. 260 °C maks. 350 °C	maks. 10 s maks. 5 s

❶ Dane podane dla temperatury +25 °C. Kiedy temperatura przekracza +25 °C, maksymalny prąd obciążenia jest mniejszy - patrz „Charakterystyka termiczna”, str. 1.

Charakterystyka termiczna



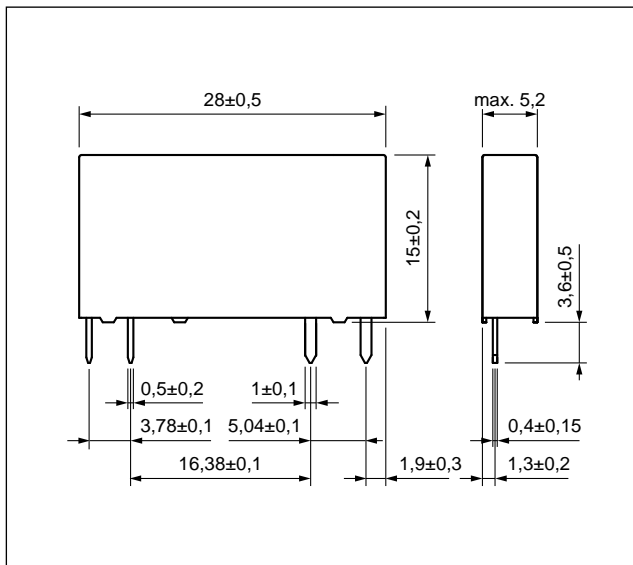
Schemat połączeń



RSR32

jednofazowe przekaźniki półprzewodnikowe, miniaturowe

Wymiary



Rozstaw otworów montażowych

(widok od strony lutowania)

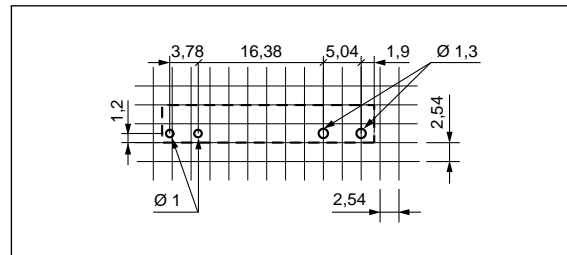


Tabela kodów

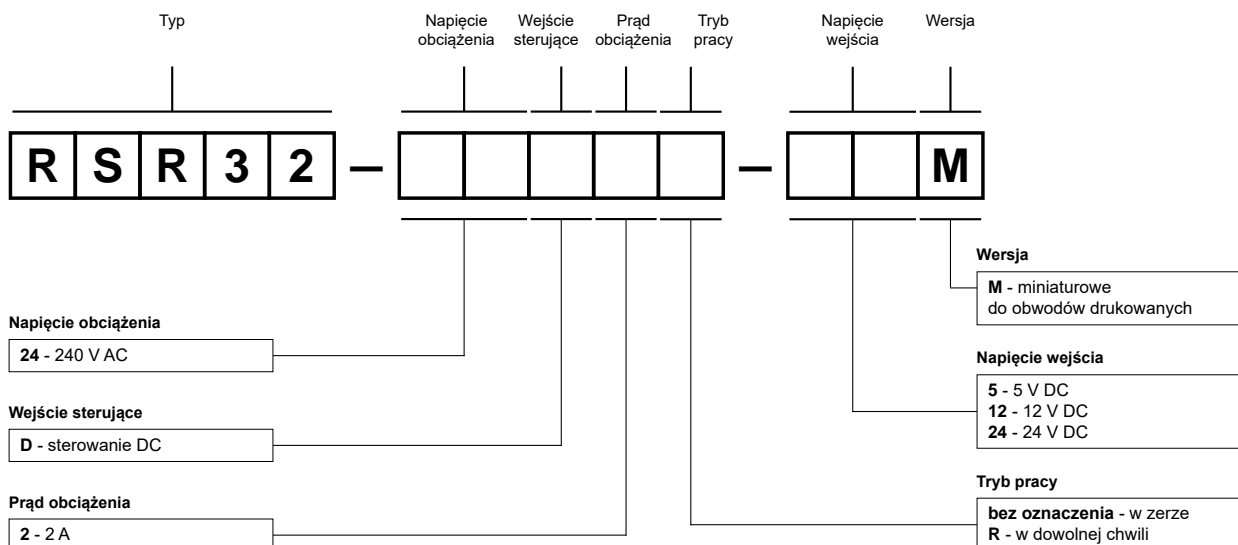
Tabela 1

załączający w zerze, sterowanie DC	załączający w dowolnej chwili, sterowanie DC
RSR32-24D2-5M	RSR32-24D2R-5M
RSR32-24D2-12M	RSR32-24D2R-12M
RSR32-24D2-24M	RSR32-24D2R-24M

Montaż

Przekaźniki RSR32 przeznaczone są do bezpośredniego lutowania w obwodach drukowanych.

Oznaczenia kodowe do zamówień



Przykłady kodowania Ⓜ:

RSR32-24D2-5M

przekaźnik RSR32, miniaturowy do obwodów drukowanych, załączający w zerze, sterowanie DC, napięcie wejścia 5 V DC, napięcie obciążenia 240 V AC (jednofazowe), prąd obciążenia 2 A

RSR32-24D2R-24M

przekaźnik RSR32, miniaturowy do obwodów drukowanych, załączający w dowolnej chwili, sterowanie DC, napięcie wejścia 24 V DC, napięcie obciążenia 240 V AC (jednofazowe), prąd obciążenia 2 A

Ⓜ Oznaczenia kodowe RSR32 do składania zamówień znajdują się w Tabeli 1.