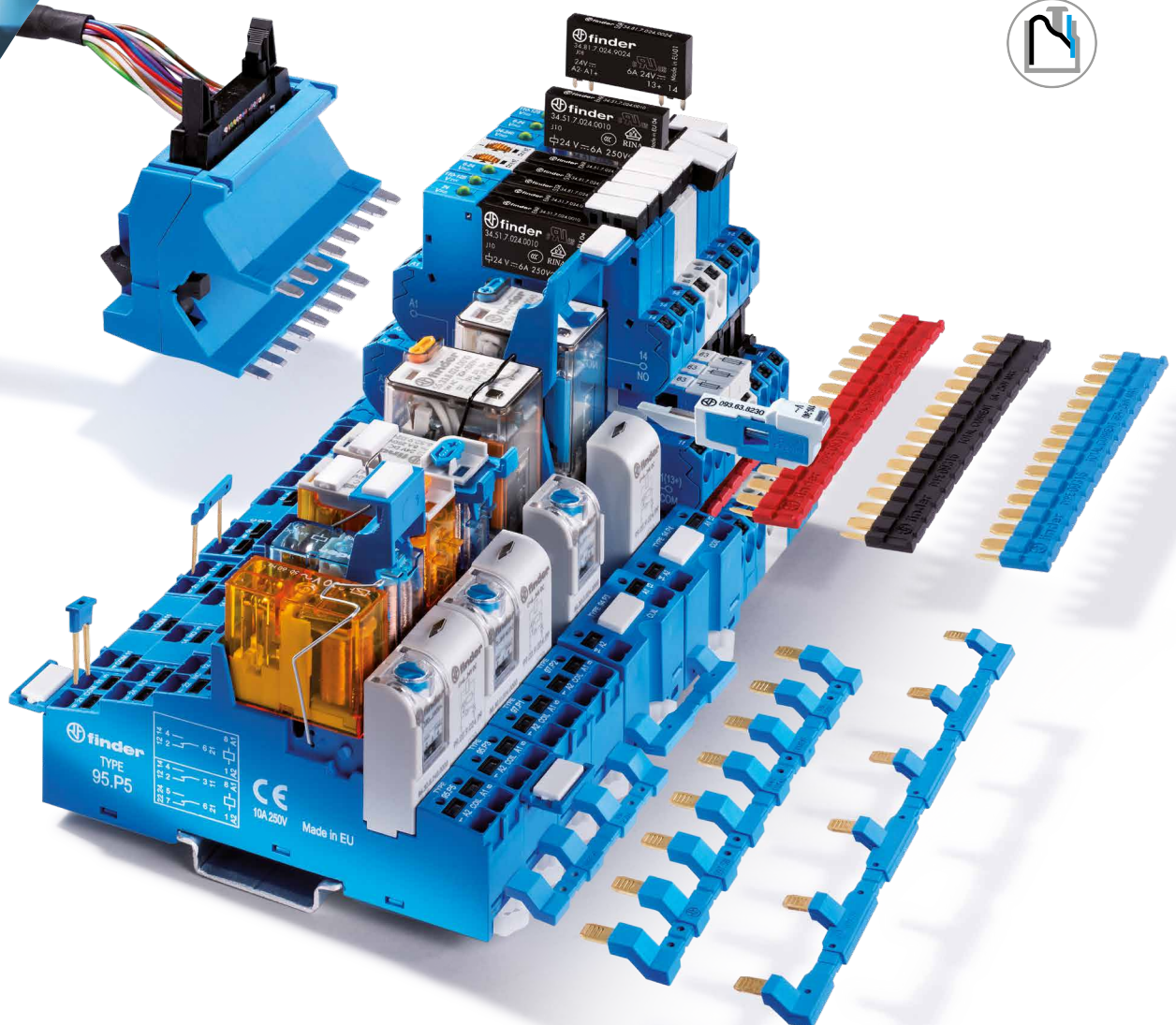


System MasterIN

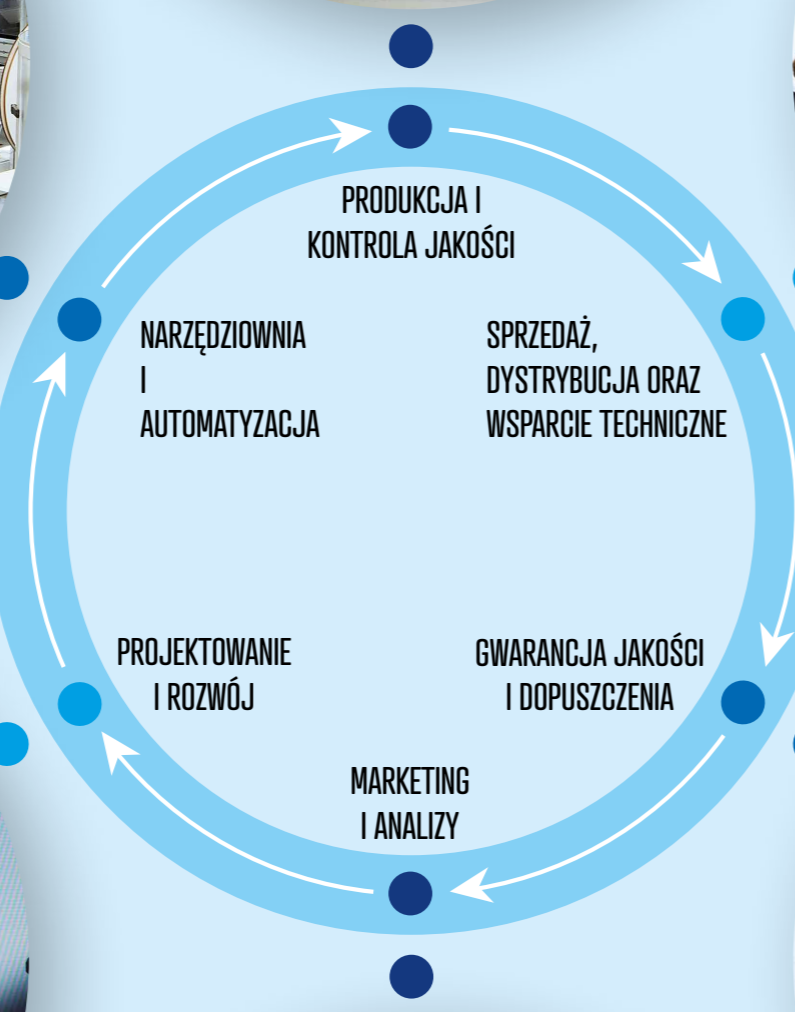


finder[®]
SWITCH TO THE FUTURE

Przełączniki
interfejsowe
z technologią Push-in



Nasza pasja
od 1954



Finder produkuje przekaźniki elektromechaniczne w Europie od 1954 roku i posiada najszerszy zakres dopuszczeń jakościowych wśród wszystkich producentów przekaźników.

Finder produkuje przekaźniki elektromagnetyczne, czasowe oraz szeroki zakres elektromechanicznych i elektronicznych urządzeń do zastosowań przemysłowych, mieszkaniowych i komercyjnych.

Jakość, innowacyjność, ciągłe badania i najnowocześniejsze technologie są siłami napędzającymi międzynarodowy sukces Findera.

Dzięki międzynarodowej sieci sprzedaży obejmującej 26 przedstawicielstw krajowych i 80-ciu wyłącznych dystrybutorów, produkty Finder są eksportowane na cały świat.

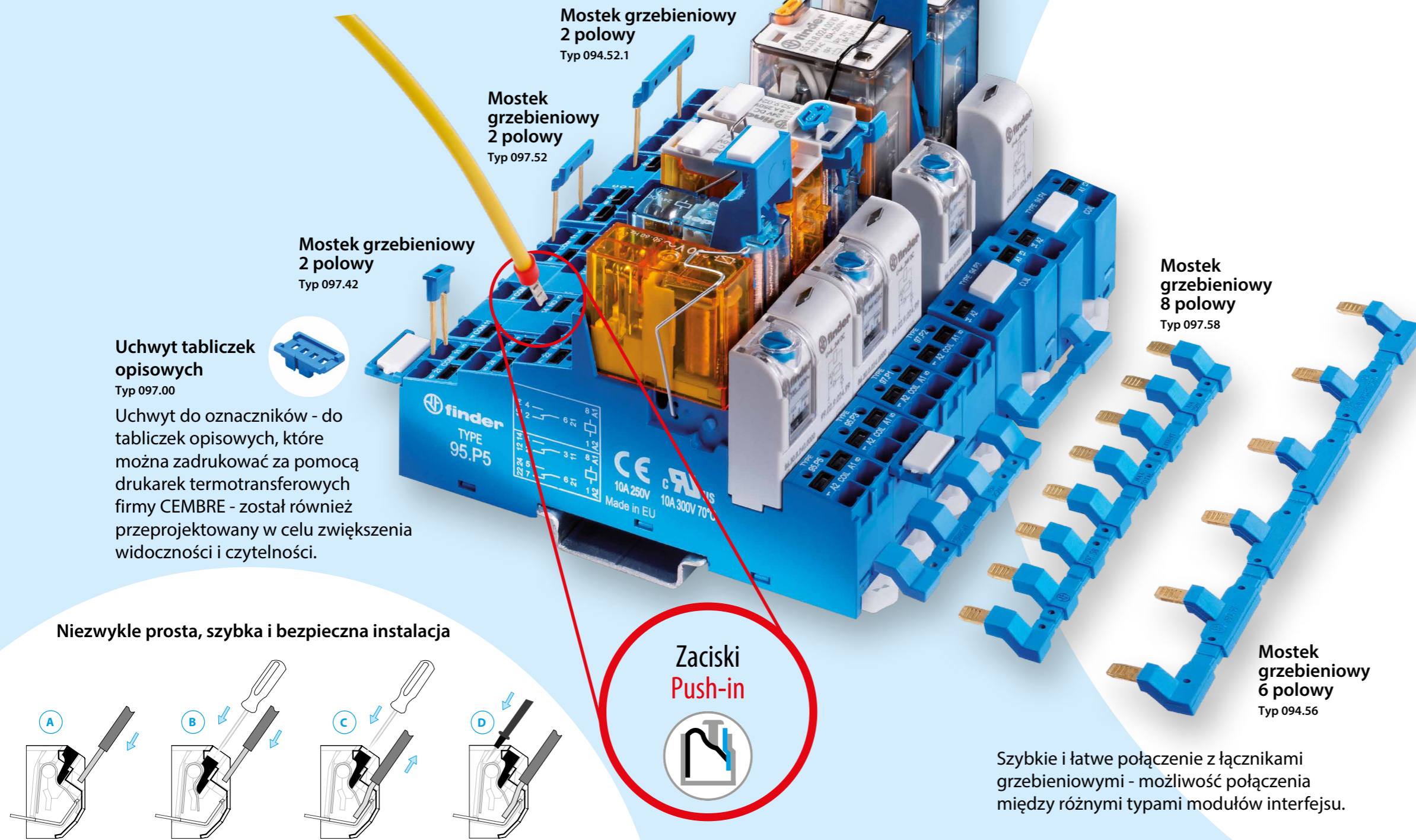


System MasterIN

Przełączniki interfejsowe

Najbardziej kompletny zestaw akcesoriów

Bardzo szybkie okablowanie dzięki terminalom z błyskawiczną technologią Push-in.
Wszechstronność i łatwa integracja charakteryzują wszystkie najnowsze akcesoria uzupełniające ten system.



Mostek grzebieniowy 2 polowy
Typ 094.52.1

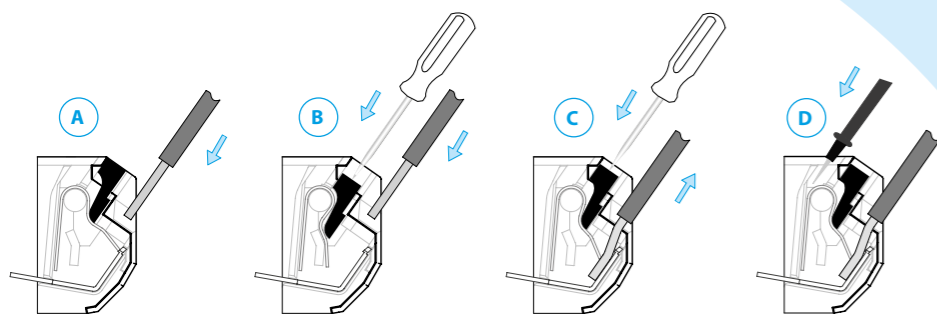
Mostek grzebieniowy 2 polowy
Typ 097.52

Mostek grzebieniowy 2 polowy
Typ 097.42

Uchwyt tabliczek opisowych
Typ 097.00

Uchwyt do oznaczników - do tabliczek opisowych, które można zadrukować za pomocą drukarek termotransferowych firmy CEMBRE - został również przeprojektowany w celu zwiększenia widoczności i czytelności.

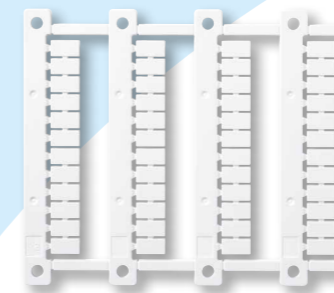
Niezwykle prosta, szybka i bezpieczna instalacja



Zaciski Push-in



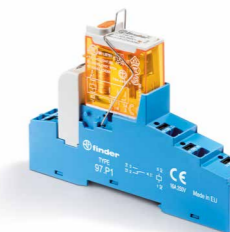
Tabliczki opisowe
Typ 060.48
Do drukarek termotransferowych CEMBRE



Mostek grzebieniowy 8 polowy
Typ 097.58

Mostek grzebieniowy 6 polowy
Typ 094.56

Szybkie i łatwe połączenie z łącznikami grzebieniowymi - możliwość połączenia między różnymi typami modułów interfejsu.



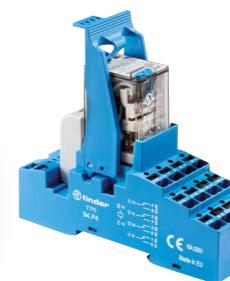
Seria 4C

Typ 4C.P1: 1 P 10 A 250 V AC1
Typ 4C.P2: 2 P 8 A 250 V AC1



Seria 48

Typ 48.P3: 1 P 10 A 250 V AC1
Typ 48.P5: 2 P 8 A 250 V AC1
Typ 48.P6: 1 P 16 A 250 V AC1
Typ 48.P8: 2 P 10 A 250 V AC1



Seria 58

Typ 58.P3: 3 P 10 A 250 V AC1
Typ 58.P4: 4 P 7 A 250 V AC1

- Cewki AC i DC
- Napięcie znamionowe:
12 - 24 - 110 - 125 V DC
12 - 24 - 110 - 230 V AC
- Moduł sygnalizacyjny i tłumiący, EMC
- Dostępne z natychmiastowym demontażem przełącznika za pomocą plastikowego klipa zabezpieczającego (kod opakowania SPA) lub metalowej obejmy zabezpieczającej (kod opakowania SMA)
- Montaż na szynę DIN 35 mm (EN 60715)

Zaciski Push-in Podłączenia samozaciskowe zapewniają szybki montaż kabli lub końcówek kablowych w terminalach poprzez wciśnięcie. Zacisk w celu wyjęcia przewodu można otworzyć przyciskając przycisk za pomocą śrubokrętu lub palca.

Gdy zastosowana jest linka konieczne jest użycie przycisku zarówno przy odłączaniu, jak i podłączaniu.

System MasterIN

Przełączniki interfejsowe

Ultracienka, prosta i wszechstronna

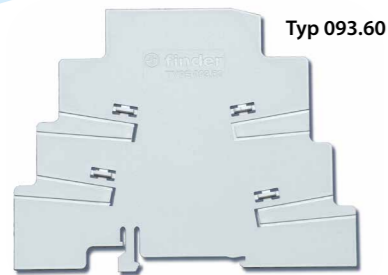
Seria 39 o szerokości zaledwie 6,2 mm jest rozwiązaniem oszczędzającym miejsce, zapewniającym największą liczbę kombinacji gniazd i akcesoriów.

MasterADAPTER

Typ 093.68.14.1

MasterADAPTER umożliwia połączenie do 8 modułów MasterINTERFACE ze źródłem zasilania przez przewód i 14 żywą płaską taśmę, która może zostać połączona z wyjściem PLC.

Zaciski Push-in



Typ 093.60

Płytki separujące - podwójna 1,8 mm lub 6,2 mm separacji

Wylamanie wystających zębów (ręcznie), daje separację o grubości tylko 1,8 mm; pozostawienie zębów zapewnia separację 6,2 mm. Przydatne do wizualnego rozdzielania różnych grup interfejsów lub niezbędne do ochrony, oddzielenia różnych napięć sąsiednich interfejsów lub do ochrony końców ciętych łączników grzebieniowych. Umożliwia również połączenie pomimo separatora 2 różnych grup przełączników interfejsowych, za pomocą standardowego łącznika grzebieniowego.

1,8 mm

6,2 mm

Moduł bezpiecznikowy

- Do bezpieczników 5 x 20 mm 6A, 250 V
- Łatwa kontrola stanu bezpiecznika poprzez okienko
- Szybki montaż w gniazdo



Typ 093.63

Moduł bezpiecznikowy ze wskaźnikiem LED

Typ 093.63.0.024
Typ 093.63.8.230

Seria 39

MasterPlus

Typ 39.61 (EMR)

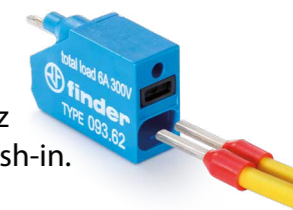
Typ 39.60 (SSR)

- Cewki DC i AC
- Napięcie znamionowe: od 6 do 125 V AC/DC; 230 V AC
- Dostępne w wersjach o uniwersalnym napięciu w zakresie 24 do 240 V AC/DC
- Obciążalność styków:
 - 1 P 6 A (EMR)
 - 1 Z do 6 A (SSR) – 250 V AC1
- Montaż na szynę DIN 35 mm (EN 60715)

Podwajacz zacisków

Typ 093.62

Pasuje do wszystkich gniazd serii 39 z technologią Push-in.



Mostek grzebieniowy 16 polowy

typ 093.16.1

typ 093.16.0

typ 093.16

Możliwe wielokrotne połączenia, obok siebie



SWITCH TO THE FUTURE

Finder na świecie



Odkryj międzynarodową sieć sprzedaży na findernet.com



FINDER Polska Sp. z o.o. ul. Malwowa 126, 60-175 Poznań - Polska Tel. +48 61 865 94 07 Fax +48 61 865 94 26 finder.pl@findernet.com

findernet.com



FINDER zastrzega prawo do zmiany danych zawartych w katalogu w dowolnym terminie bez podania przyczyny. FINDER nie ponosi odpowiedzialności za szkody osób, rzeczy, wynikających z nieprawidłowego użytkowania lub montażu produktów.

ZDPLXXFFXX - II/2020 - System MasterIn