

ALN

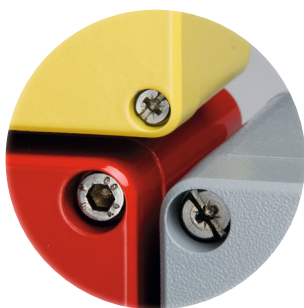
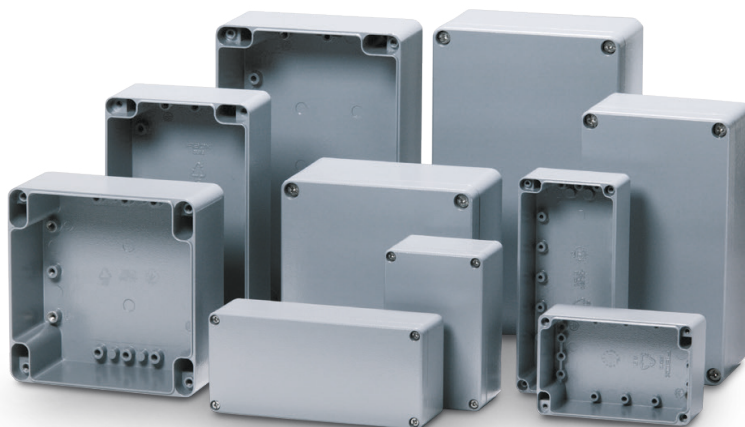
MOCNE I LEKKIE

Nasze obudowy ALU mogą być montowane praktycznie wszędzie i charakteryzują się dużą wytrzymałością. Odporność na wstrząsy, uderzenia, szkodliwe działanie chemiczne oraz wysoką i niską temperaturę, a także kompatybilność elektromagnetyczna – dzięki tym właściwościom obudowy ALU wygrywają z konkurencją.

ALN: IP 66/67/68; IK 08

WYMIARY:

60 x 66 x 46 mm – 310 x 600 x 180 mm



Duża odporność na czynniki chemiczne (obudowy malowane)



Ekranowanie EMC



Wysoki zakres temperatur

ROZMIARY I WERSJE PRODUKTOWE

Wymiary	Aluminium malowane		Aluminium niemalowane	
	Kod	Symbol	Kod	Symbol
66 x 60 x 46	7811060	ALN 060605	7831060	ALN 060605 UP
66 x 100 x 46	7811080	ALN 061005	7831080	ALN 061005 UP
82 x 77 x 57	7811130	ALN 080806	7831130	ALN 080806 UP
81 x 127 x 57	7811150	ALN 081306	7831150	ALN 081306 UP
81 x 177 x 57	7811170	ALN 081806	7831170	ALN 081806 UP
81 x 252 x 57	7811190	ALN 082506	7831190	ALN 082506 UP
125 x 124 x 81	7811210	ALN 121208	7831210	ALN 121208 UP
125 x 222 x 81	7811230	ALN 122208	7831230	ALN 122208 UP
120 x 360 x 82	7811250	ALN 123608	7831250	ALN 123608 UP
162 x 163 x 91	7811270	ALN 161609	7831270	ALN 161609 UP
162 x 262 x 91	7811290	ALN 162609	7831290	ALN 162609 UP
164 x 364 x 91	7811310	ALN 163609	7831310	ALN 163609 UP
234 x 204 x 111	7811350	ALN 232011	7831350	ALN 232011 UP
234 x 284 x 111	7811370	ALN 232811	7831370	ALN 232811 UP
230 x 330 x 110	7811380	ALN 233311	7831380	ALN 233311 UP
230 x 330 x 180	7811390	ALN 233318	7831390	ALN 233318 UP
230 x 410 x 180	7811410	ALN 234018	7831410	ALN 234018 UP
310 x 402 x 180	7811460	ALN 314018	7831450	ALN 314011 UP
309 x 600 x 112	7811470	ALN 316011	7831460	ALN 314018 UP
310 x 600 x 180	7811480	ALN 316018	7831480	ALN 316018 UP

Grupa produktów	Szafy i układy sterownicze	Układy rozdziału energii	Rozdzielnice	Obudowy zaciskowe	Odgałęźniki instalacyjne	Oprządkowanie	Urządzenia elektroniczne
ALN	●	–	–	●	–	●	●

AKCESORIA

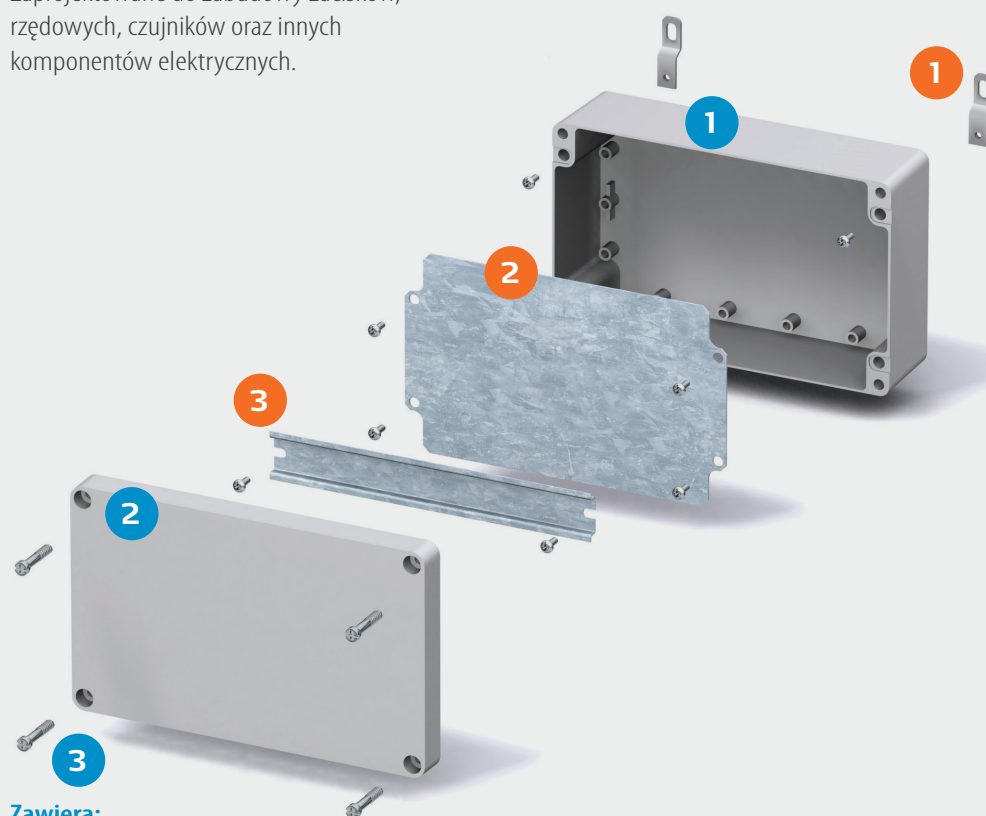
Płyta montażowa gładka (Stal ocynkowana, 1,5 mm)			
Wymiary	Kod	Symbol	Zastosowanie w szafkach
69 x 64	9823015	AM 0808	ALN 080806
69 x 114	9511043	AM 0813	ALN 081306
69 x 164	9823017	AM 0818	ALN 081806
69 x 240	9511007	AM 0825	ALN 082506
107 x 110	9511150	AM 1212	ALN 121208
107 x 207	9511095	AM 1222	ALN 122208
107 x 347	9511174	AM 1236	ALN 123608
146 x 146	9511149	AM 1616	ALN 161609
146 x 244	9511096	AM 1626	ALN 162609
146 x 346	9511175	AM 1636	ALN 163609
215 x 184	9511015	AM 2320	ALN 232011
215 x 264	9511016	AM 2328	ALN 232811
215 x 315	9511017	AM 2333	ALN 233311 / 18
215 x 385	9511018	AM 2340	ALN 234018
294 X 387	9511020	AM 3140	ALN 314018
293 x 585	9511021	AM 3160	ALN 316011 / 18

Akcesoria dodatkowe		
Kod	Symbol	Opis
7028540	MRS 28540	Uchwyty do montażu na ścianie, (2 szt.) + śruby dla obudów ALN 0606 - ALN 0825
7028541	MRS 28541	Uchwyty do montażu na ścianie, (2 szt.) + śruby dla obudów ALN 1212 - ALN 6031
9801059	AH New	Zestaw zawiasów (2 szt.), zawiera śruby montażowe
7028540	MRS 28540	Uchwyty do montażu na ścianie, (2 szt.) + śruby dla obudów P 0808 - P 0819
7028541	MRS 28541	Uchwyty do montażu na ścianie, (2 szt.) + śruby dla obudów P 1212 - P 4040

Szyna montażowa DIN 15 mm, długa (Stal ocynkowana)			
Wymiary	Kod	Symbol	Zastosowanie w szafkach
48 x 15	9820001	TRM 0507	ALN 060605
88 x 15	9820005	ARM 0610	ALN 061005
65 x 15	9820002	ARM 0808	ALN 080806
115 x 15	9820010	ARM 0813	ALN 081306
165 x 15	9820014	ARM 0818	ALN 081806
240 x 15	9820019	ARM 0825	ALN 082506

Szyna montażowa DIN 35 mm, długa (Stal ocynkowana)			
Wymiary	Kod	Symbol	Zastosowanie w szafkach
50 x 35	5514081	MIV 5	ALN 060605
160 x 35	3770647	EKV 12	ALN 081806
240 x 35	9822011	ARH 26	ALN 082506
105 x 35	9822001	ARH 12	ALN 121208
203 x 35	9822007	ARH 22	ALN 122208
343 x 35	9822015	ARH 36	ALN 123608
140 x 35	9822003	ARH 16	ALN 161609
240 x 35	9822011	ARH 26	ALN 162609
340 x 35	9822029	ARH 1636	ALN 163609
180 x 35	9822005	ARH 2320	ALN 232011
260 x 35	9822012	ARH 2328	ALN 232811
310 x 35	9822014	ARH 2333	ALN 233311 / 18
383 x 35	9822017	ARH 40	ALN 234018 + ALN 314018
580 x 35	9822019	ARH 60	ALN 316011 + ALN 316018

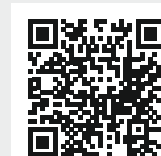
Zaprojektowane do zabudowy zacisków, rzędowych, czujników oraz innych komponentów elektrycznych.

**Zawiera:**

Podstawę ze śrubami do płyty montażowej/szyny DIN oraz pokrywę z uszczelką PUR i śrubami z ferrytycznej stali nierdzewnej.

OBUDOWA:

- 1 Podstawa
- 2 Pokrywa
- 3 Śruby pokrywy w różnych wykonaniach

**AKCESORIA:**

- 1 Uchwyty do montażu na ścianie, 2 szt. + śruby
- 2 Płyta montażowa, stal ocynkowana, sztywna i odporna na uszkodzenia oraz korozję
- 3 Szyny DIN 15 / DIN 35 w różnych długościach