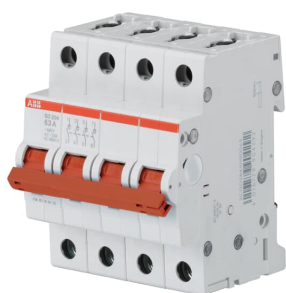


PRODUCT-DETAILS

# SD204/32

## SD204/32 Switch Disconnecter 4P, 32A



### Ogólne informacje

Extended Product Type	SD204/32
ID Produktu	2CDD284101R0032
Numer EAN	4016779904261
Opis katalogowy	SD204/32 Switch Disconnecter 4P, 32A
Opis	SD204/32 Switch Disconnecter 4P, 32A

### Charakterystyka zamówienia

E-Number (Finland)	3601645
Numer EAN	4016779904261
Minimalna ilość zamówienia	1 sztuka
Kod taryfy celnej	85369095

### Wymiary

Szerokość produktu netto	70 mm
Wysokość produktu netto	88 mm
Głębokość produktu netto	69 mm
Waga produktu netto	0.34 kg

## Informacje o pakowaniu

Jednostka opakowania (poziom 1)	1 sztuka
Szerokość opakowania (poziom 1)	92 mm
Wysokość opakowania (poziom 1)	80 mm
Długość opakowania (poziom 1)	78 mm
Waga opakowania brutto (poziom 1)	0.36 kg
EAN opakowania (poziom 1)	4016779904742
Jednostka opakowania (poziom 2)	24 sztuka
Szerokość opakowania (poziom 2)	275 mm
Wysokość opakowania (poziom 2)	210 mm
Długość opakowania (poziom 2)	395 mm
Waga opakowania brutto (poziom 2)	9.04 kg
EAN opakowania (poziom 2)	4016779905220

## Normy środowiskowe

Temperatura powietrza otoczenia	Eksplatacja -25 ... +55 °C Przechowywanie -40 ... +70 °C
Odpornosc na wibracje IEC 60068-2-6	5g, 20 cycles at 5 ... 150 ... 5 Hz with load 0.8 In
Odpornosc na wstrząsy IEC 60068-2-27	25g / 2 shocks / 13 ms
Status RoHS	Following EU Directive 2011/65/EU

## Dodatkowe informacje

Typ napędu	Toggle
Connecting Capacity	Busbar 10 / 10 mm <sup>2</sup> Elastyczny 0.75 ... 16 mm <sup>2</sup> Sztwywny 0.75 ... 25 mm <sup>2</sup> Skrętka 0.75 ... 25 mm <sup>2</sup>
Stopień ochrony obudowy	IP20
Materiał obudowy	Insulation Group I, RAL 7035
Pozycja montażu	Any
Liczba biegunów	4
Operational Voltage	Maximum 462 V AC Minimum 12 V AC
Overvoltage Category	III
Stopień zanieczyszczenia	3
Straty mocy	na biegun 1.81 W

Typ produktu	SD200
Nazwa produktu	Switch Disconnectors
Prąd znamionowy ( $I_n$ )	32 A
Częstotliwość znamionowa (f)	50 Hz 60 Hz
Znamionowa wytrzymałość na impuls napięciowy ( $U_{imp}$ )	4 kV (6.2 kV @ sea level) (5.0 kV @ 2000 m)
Znamionowe napięcie pracy	440 V AC
Recommended Screw Driver	Pozidriv 2
Remarks	IP40 in enclosure with cover
Data RoHS	20170302
Standardy	IEC/EN 60947-3
Typ terminala	Screw Terminals
Momenty dokrecające	2.8 N·m

### Certyfikaty i deklaracje (Numer dokumentu)

Arkusze danych, informacja techniczna	2CDC441015D0201
Deklaracja zgodności - CE	2CDK440034D2703
Informacje środowiskowe	2CDK400618D0201
Instrukcje i podręczniki	2CDC441015D0201
Dane RoHS	2CDK440036D0202

### Klasyfikacje

ETIM 4	EC001545 - Main switch for distribution board
ETIM 5	EC001545 - Main switch for distribution board
ETIM 6	EC001545 - Main switch for distribution board
ETIM 7	EC001545 - Main switch for distribution board
Kod klasyfikacji	Q
WEEE Category	5. Small Equipment (No External Dimension More Than 50 cm)
eClass	V11.0 : 27142301

### Accessories

Identifier	Description	Type	Quantity	Unit Of Measure
2CDS200922R0001	S2C-S/H6R - Signal / Auxiliary Contact	S2C-S/H6R	1	piece
2CDS200912R0001	S2C-H6R - Auxiliary Contact	S2C-H6R	1	piece
2CDS200936R0001	S2C-H11L - Auxiliary Contact	S2C-H11L	1	piece
2CDS200936R0002	S2C-H20L - Auxiliary Contact	S2C-H20L	1	piece
2CDS200936R0003	S2C-H02L - Auxiliary Contact	S2C-H02L	1	piece
2CDS200946R0001	S2C-H6-11R - Auxiliary Contact	S2C-H6-11R	1	piece
2CDS200946R0002	S2C-H6-20R - Auxiliary Contact	S2C-H6-20R	1	piece
2CDS200946R0003	S2C-H6-02R - Auxiliary Contact	S2C-H6-02R	1	piece
2CDS200909R0001	S2C-A1 - Shunt Trip	S2C-A1	1	piece
2CDS200909R0002	S2C-A2 - Shunt Trip	S2C-A2	1	piece
2CSS200911R0001	S2C-UA 12 DC - Undervoltage release	S2C-UA 12 DC	1	piece
2CSS200911R0002	S2C-UA 24 AC - Undervoltage release	S2C-UA 24 AC	1	piece
2CSS200911R0003	S2C-UA 48 AC - Undervoltage release	S2C-UA 48 AC	1	piece
2CSS200911R0004	S2C-UA 110 AC - Undervoltage release	S2C-UA 110 AC	1	piece
2CSS200911R0005	S2C-UA 230 AC - Undervoltage release	S2C-UA 230 AC	1	piece
2CSS200911R0006	S2C-UA 400 AC - Undervoltage release	S2C-UA 400 AC	1	piece
2CSS200911R0007	S2C-UA 24 DC - Undervoltage release	S2C-UA 24 DC	1	piece
2CSS200911R0008	S2C-UA 48 DC - Undervoltage release	S2C-UA 48 DC	1	piece
2CSS200911R0009	S2C-UA 110 DC - Undervoltage release	S2C-UA 110 DC	1	piece
2CSS200911R0010	S2C-UA 230 DC - Undervoltage release	S2C-UA 230 DC	1	piece
2CSS201997R0013	S2C-CM1 - Motor operating device	S2C-CM1	1	piece
2CSS203997R0013	S2C-CM2/3 - Motor operating device	S2C-CM2/3	1	piece
2CSS204997R0013	S2C-CM4 - Motor operating device	S2C-CM4	1	piece
GHS2001901R0003	S2C-DH - Mechanical Accessories	S2C-DH	1	piece
2CSS200998R0001	S2C-BP - Mechanical tripping device	S2C-BP	1	piece
2CSS200999R0001	S2C-EST - Plug-in base	S2C-EST	1	piece
2CDS200918R0001	S2C-NT - Hand Operated Neutral	S2C-NT	1	piece
2CCA880100R0001	CMS-100PS Sensor	CMS-100PS	1	piece
2CCA880101R0001	CMS-101PS Sensor	CMS-101PS	1	piece
2CCA880102R0001	CMS-102PS Sensor	CMS-102PS	1	piece

## Kategorie

Produkty niskiego napięcia i systemy → Aparatura modułowa na szynę DIN → Command and Signalling devices → Switch Disconnectors

