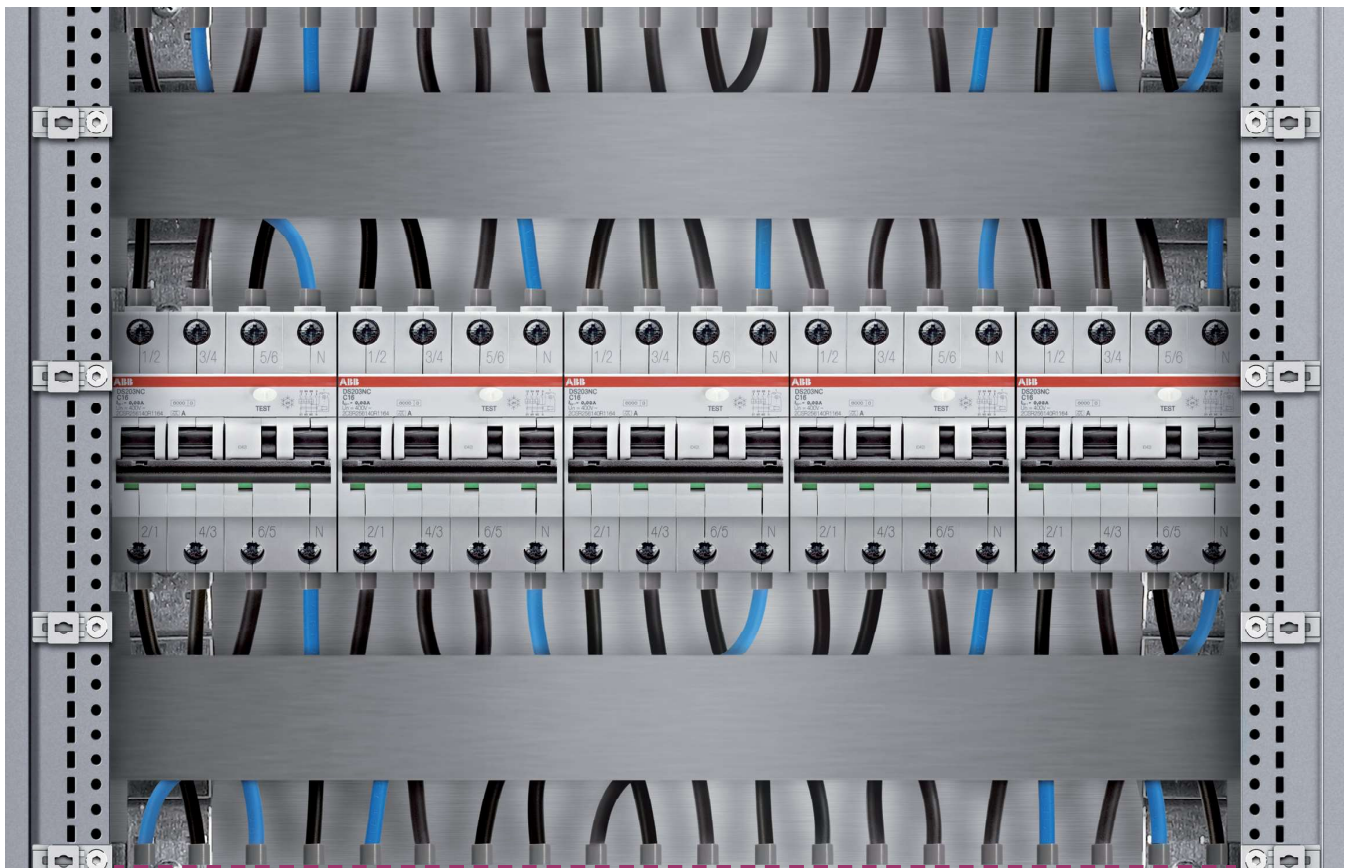


Maksymalna ochrona przy minimalnych wymiarach DS203NC: czteromodułowe wyłączniki różnicowoprądowe z zabezpieczeniem nadmiarowoprądowym 3P+N.

Dzięki zwartej konstrukcji wyłączniki różnicowoprądowe z zabezpieczeniem nadmiarowoprądowym (RCBO) DS203NC SP+N są przeznaczone do miejsc, w których przestrzeń może być przeszkodą. Gwarantują niezawodną i pełną ochronę przed prądami nadmiernymi i upływami do ziemi. Wyłączniki różnicowoprądowe z zabezpieczeniem nadmiarowoprądowym DS203NC są dostępne w dwóch wersjach o różnym prądzie wyłączeniowym — DZONSC L (4,5 kA) i DZOSNC (6 kA) wg IEC/EN 61009 — dzięki czemu można je stosować w instalacjach w budynkach usługowych i przemysłowych. Seria ta obejmuje typy produktów AC, A, APR i S o charakterystyce wyzwiania B, C lub K.

www.abb.com/lowvoltage



Wyłącznik różnicowoprądowy z zabezpieczeniem nadmiarowoprądowym DS203NC. Efektywny wybór

Zalety produktu spełniającego najwyższe wymagania dotyczące jakości

3

Kompaktowe wymiary umożliwiające instalację przy niewielkiej ilości wolnej przestrzeni i modernizację zainstalowanych urządzeń.

Zaciski zaprojektowane tak, by ułatwić instalację.

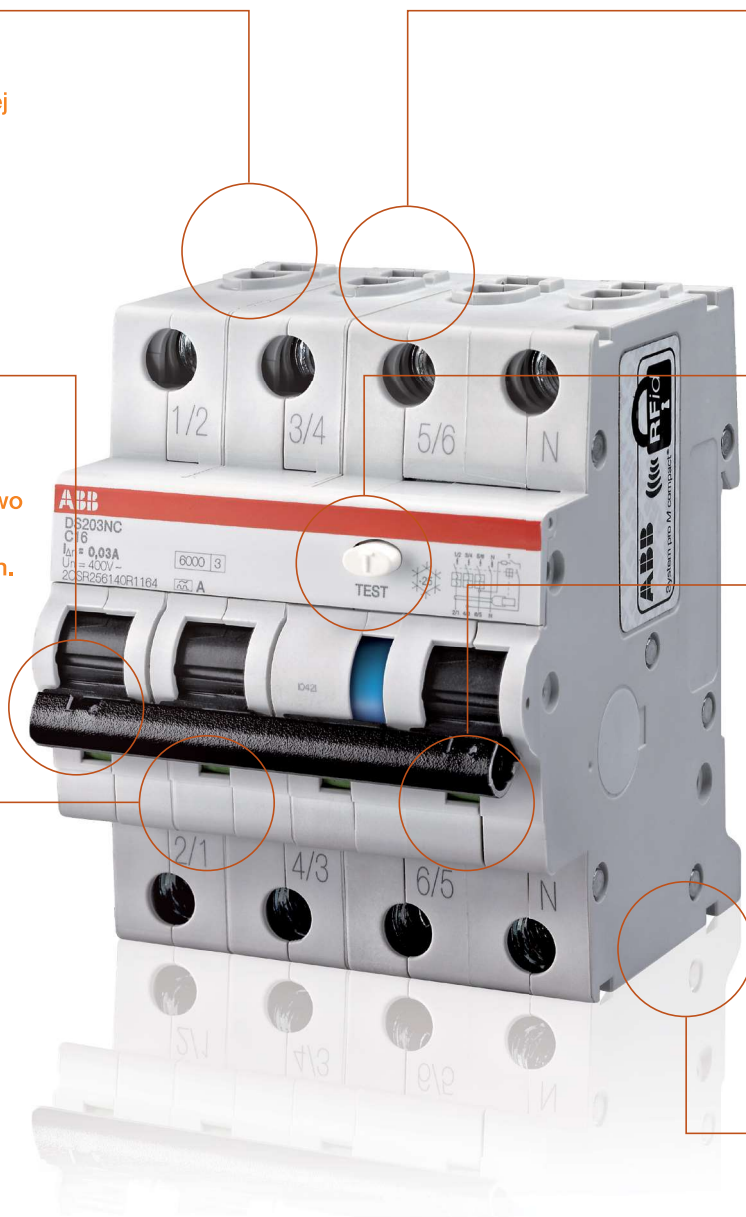
Przełącznik można zapłombować na pozycji ZAŁ./WYŁ., aby zapewnić maksymalne bezpieczeństwo w trakcie wykonywania czynności konserwacyjnych.

Przycisk testowy do weryfikowania właściwego funkcjonowania urządzenia.

Miejsce na etykiety z oznaczeniem zabezpieczonych linii.

Na stan styków wskazuje położenie przełącznika. Jest to możliwe dzięki mechanicznemu połączeniu ze stykami ruchomymi. Wskaźnik położenia styków (CPI) zawsze precyzyjnie informuje o stanie styków urządzenia (kolor zielony: styki rozwarte, kolor czerwony: styki zwarte).

Taki sam profil jak w produktach z serii System pro M compact®.





Do kabli i szyn łączeniowych

Zaciski dwururowkowe umożliwiają zastosowanie różnych przewodów: jeden typ obudowy jest przeznaczony do przewodów o przekroju maks. 25 mm², natomiast drugi do szyn łączeniowych lub przewodów o przekroju maks. 10 mm².



RFid

Wykorzystanie fal radiowych dzięki zastosowaniu etykiety RFid, usprawniające logistykę i gwarantujące oryginalność produktów.



Wskaźnik wyzwolenia różnicowego

W przypadku wyzwolenia spowodowanego zwarciem doziemnym na przelączniku pojawia się niebieski wskaźnik, informujący o przyczynie wyłączenia urządzenia. Funkcja ta ułatwia rozwiązywanie problemów związanych z siecią i skraca czas przestoju potrzebny na wykonanie czynności konserwacyjnych.



Laserowo nadrukowane informacje

Wszystkie niezbędne informacje techniczne i dotyczące instalacji są nadrukowane laserowo na przodzie i bokach urządzenia, dzięki czemu są zawsze widoczne. Zawierają m.in. Kod zamówieniowy (widoczny z przodu), potrzebny do składania zamówień.



Zacisk montażowy

Zacisk montażowy ułatwia instalację i odłączanie wyłącznika od szyny DIN, nawet wtedy, gdy jest on zainstalowany w zespole urządzeń z szynami łączeniowymi podpiętymi do dolnych zacisków. Dzięki niemu nie trzeba odłączać innych urządzeń.



Dopuszczenia

Wyłączniki różnicowoprądowe z zabezpieczeniem nadmiarowoprądowym DS203NC mogą być instalowane w różnych krajach, w których obowiązują odmienne metody i zasady instalacji. Posiadają aprobaty najważniejszych jednostek certyfikacyjnych, takich jak IMQ, VDE, EAC czy KEMA.

Wyłączniki różnicowoprądowe z zabezpieczeniem nadmiarowoprądowym

DS203NC — specyfikacja techniczna

		DS203NC L	DS203NC	
Normy		IEC/EN 61009-1; IEC/EN 61009-2-1	IEC/EN 61009-1; IEC/EN 61009-2-1	
Parametry elektryczne				
Typ (wykrywany kształt fali prądu upływowego)		AC, A, APR	AC, A, APR, S	
Liczba biegunów		3P+N	3P+N	
Prąd znamionowy I_n		A $6 \leq I_n \leq 32A$	$6 \leq I_n \leq 32A$	
Znamionowy prąd różnicowy $I_{\Delta n}$		mA 30-300	30-100-300	
Napięcie znamionowe U_e		V 400-415V	400-415V	
Napięcie izolacji U_i		V 500 V AC	500 V AC	
Kategoria przepięciowa		III	III	
Stopień zanieczyszczenia		2	2	
Maks. napięcie robocze w trakcie próby obwodów		V 440	440	
Min. napięcie robocze w trakcie próby obwodu		V 30 mA: 300; 300 mA: 195	30 mA: 300; 100 mA, 300 mA: 195	
Częstotliwość znamionowa		Hz 50/60	50/60	
Znamionowy prąd wyłączalny wg IEC/EN 61009	prąd graniczny I_{cn}	A 4500	6000	
	Znamionowy prąd wyłączalny wg IEC/EN 60947-2	Prąd graniczny I_{cu}	kA 6	10
		znamionowa zwarciowa zdolność wyłączenia — eksploatacyjna	kA 4,5	5
Znamionowa zdolność wyłączenia prądu różnicowego $I_{\Delta m}$ wg EN 61009		kA 4,5	6	
Znamionowe wytrzymałe napięcie udarowe (1,2/50) U_{imp}		kV 4	4	
Napięcie probiercze przy badaniu wytrzymałości elektrycznej izolacji przy wsk. częst. przez 1 min		kV 2,5	2,5	
Charakterystyka wyzwalań termomagnetycznego	B: $3 I_n \leq I_m \leq 5 I_n$		■	
	C: $5 I_n \leq I_m \leq 10 I_n$	■	■	
	K: $10 I_n \leq I_m \leq 14 I_n$		■	
Odporność na przepięcia (fala 8/20)		A 250 (3000 dla wersji APR)	250 (3000 dla wersji APR, 5000 dla typów selektywnych)	
Parametry mechaniczne				
Obudowa		Grupa izolacji II, RAL 7035	Grupa izolacji II, RAL 7035	
Przełącznik		czarny, z możliwością zaplombowania w pozycji ZAŁ.-WYŁ.	czarny, z możliwością zaplombowania w pozycji ZAŁ.-WYŁ.	
Wskaźnik stanu pracy		Wskaźnik wyzwolenia różnicowego: niebieski na przełączniku	Wskaźnik wyzwolenia różnicowego: niebieski na przełączniku	
Oznaczenie położenia styków		CPI na okienku	CPI na okienku	
Wytrzymałość elektryczna		operacje 10000	10000	
Wytrzymałość mechaniczna		operacje 20000	20000	
Stopień ochrony	obudowa	IP4X	IP4X	
	zaciski	IP2X	IP2X	
Odporność na wstrząsy wg IEC/EN 60068-2-27		30 g, 2 wstrząsy, 13 ms	30 g, 2 wstrząsy, 13 ms	
Odporność na wibracje wg IEC/EN 60068-2-6		0,35 mm lub 5 g, 20 cykli o częstotliwości 5...150...5 Hz bez obciążenia	0,35 mm lub 5 g, 20 cykli o częstotliwości 5...150...5 Hz bez obciążenia	

		DS203NC L	DS203NC
Warunki klimatyczne (wilgotnościowo-termiczne) wg IEC/EN 60068-2-30	°C / wilgotność względna	28 cykli w temp. 55°C/90–96% oraz 25°C/95–100%	28 cykli w temp. 55°C/90–96% oraz 25°C/95–100%
Temperatura odniesienia do nastaw elementu termicznego	°C	30	30
Temperatura otoczenia (z dzienną średnią $\leq +35^{\circ}\text{C}$)	°C	-25...+55	-25...+55
Temperatura przechowywania	°C	-40...+70	-40...+70
Instalacja			
Typ zacisku	góra/dół	bezpieczny w razie awarii podwójny zacisk cylicyryczny (wstrząsoodporny)	bezpieczny w razie awarii podwójny zacisk cylicyryczny (wstrząsoodporny)
Wielkość zacisku dla kabli	góra/dół	mm ² 25/25	25/25
Wielkość zacisku dla szyn łączeniowych	góra/dół	mm ² 10/10	10/10
Moment dokręcania	góra/dół	Nm 2,8	2,8
Montaż		na szynie DIN (35 mm) wg EN 60715 zaciskami mocującymi	na szynie DIN wg EN 60715 (35 mm) zaciskami mocującymi
Zasilanie od		Zacisków górnych/dolnych	Zacisków górnych/dolnych
Wymiary i masy			
Wymiary (wys. x głęb. x szer.)	mm	85 x 69 x 70,4	85 x 69 x 70,4
Waga	g	480	480
Możliwość połączenia z akcesoriami			
Możliwość łączenia z akcesoriami i elementami pomocniczymi z wykorzystaniem modułu połączeniowego SN201-IH ze stykiem pomocniczym	Styk pomocniczy	tak	tak
	Styk sygnałowy	tak	tak
	Wyzwalacz zanikowy	tak	tak
	Wyzwalacz podnapięciowy	tak	tak
	Wyzwalacz przepięciowy	tak	tak

Wyłączniki różnicowoprądowe z zabezpieczeniem nadmiarowoprądowym

DS203NC L AC



DS203NC L typ AC, charakterystyka C

Funkcja: ochrona obwodów trójfazowych użytkownika końcowego przed prądami przeciążeniowymi i zwarciovymi; zabezpieczenie przed prądami upływu do ziemi o przebiegu sinusoidalnie zmiennym; ochrona przed dotykiem pośrednim i dodatkowa ochrona przed dotykiem bezpośrednim ($I_{\Delta n} = 30 \text{ mA}$).

Zastosowanie: budynki usługowe i przemysłowe.

Normy: IEC/EN 61009-1 i IEC/EN 61009-2-1

$I_{cn} = 4500 \text{ A}$

Liczba biegunów	Znamionowy prąd różnicowy $I_{\Delta n} \text{ mA}$	Prąd znamionowy $I_n \text{ A}$	Bbn 8012542 EAN	Szczegóły zamówienia		Cena za 1 szt.	Masa 1 szt. kg	Jedn. opak. szt.
				Kod typu	Kod zamówieniowy			
3P+N	30	6	353928	DS203NC L C6 AC30	2CSR246040R1064		0,480	1
		8	343622	DS203NC L C8 AC30	2CSR246040R1084		0,480	1
		10	353829	DS203NC L C10 AC30	2CSR246040R1104		0,480	1
		13	343523	DS203NC L C13 AC30	2CSR246040R1134		0,480	1
		16	353720	DS203NC L C16 AC30	2CSR246040R1164		0,480	1
		20	343424	DS203NC L C20 AC30	2CSR246040R1204		0,480	1
		25	353621	DS203NC L C25 AC30	2CSR246040R1254		0,480	1
		32	343325	DS203NC L C32 AC30	2CSR246040R1324		0,480	1
	300	6	343226	DS203NC L C6 AC300	2CSR246040R3064		0,480	1
		8	343127	DS203NC L C8 AC300	2CSR246040R3084		0,480	1
		10	343028	DS203NC L C10 AC300	2CSR246040R3104		0,480	1
		13	342922	DS203NC L C13 AC300	2CSR246040R3134		0,480	1
		16	776727	DS203NC L C16 AC300	2CSR246040R3164		0,480	1
		20	342823	DS203NC L C20 AC300	2CSR246040R3204		0,480	1
	25	342724	DS203NC L C25 AC300	2CSR246040R3254		0,480	1	
	32	358428	DS203NC L C32 AC300	2CSR246040R3324		0,480	1	

Więcej informacji można uzyskać:

Dane techniczne wyłączników DS203NC:

„Rozwiązania z zakresu dystrybucji energii elektrycznej w budynkach — dane techniczne”, rozdział 3.

Ogólnosiłowe oznaczenia i atesty — s. 15/162.

Polecamy także:

Elementy dodatkowe do wyłączników różnicowoprądowych — str. 4/2.

Akcesoria dla wyłączników różnicowoprądowych — str. 4/20-4/40.

Systemy szyn łączeniowych — str. 4/25.

Wyłączniki różnicowoprądowe z zabezpieczeniem nadmiarowoprądowym

DS203NC L typ A



DS203NC L typ A, charakterystyka C

Funkcja: ochrona obwodów trójfazowych użytkownika końcowego przed prądami przeciążeniowymi i zwarciovymi; zabezpieczenie przed prądami upływu do ziemi o przebiegu sinusoidalnie zmiennym i pulsującym ze składową stałą; ochrona przed dotykiem pośrednim i dodatkowa ochrona przed dotykiem bezpośrednim ($I_{\Delta n} = 30 \text{ mA}$).

Zastosowanie: budynki usługowe i przemysłowe.

Normy: IEC/EN 61009-1 i IEC/EN 61009-2-1

$I_{cn} = 4500 \text{ A}$

Liczba biegunów	Znamionowy prąd różnicowy $I_{\Delta n} \text{ mA}$	Prąd znamionowy A	Bbn 8012542 EAN	Szczegóły zamówienia		Cena za 1 szt.	Masa 1 szt. kg	Jedn. opak. szt.
				Kod typu	Kod zamówieniowy			
3P+N	30	6	354628	DS203NC L C6 A30	2CSR246140R1064		0,480	1
		8	344322	DS203NC L C8 A30	2CSR246140R1084		0,480	1
		10	354529	DS203NC L C10 A30	2CSR246140R1104		0,480	1
		13	344223	DS203NC L C13 A30	2CSR246140R1134		0,480	1
		16	354420	DS203NC L C16 A30	2CSR246140R1164		0,480	1
		20	344124	DS203NC L C20 A30	2CSR246140R1204		0,480	1
		25	354321	DS203NC L C25 A30	2CSR246140R1254		0,480	1
		32	498025	DS203NC L C32 A30	2CSR246140R1324		0,480	1
	300	6	499220	DS203NC L C6 A300	2CSR246140R3064		0,480	1
		8	344025	DS203NC L C8 A300	2CSR246140R3084		0,480	1
		10	354222	DS203NC L C10 A300	2CSR246140R3104		0,480	1
		13	343929	DS203NC L C13 A300	2CSR246140R3134		0,480	1
		16	354123	DS203NC L C16 A300	2CSR246140R3164		0,480	1
		20	343820	DS203NC L C20 A300	2CSR246140R3204		0,480	1
		25	354024	DS203NC L C25 A300	2CSR246140R3254		0,480	1
		32	343721	DS203NC L C32 A300	2CSR246140R3324		0,480	1

Wyłączniki różnicowoprądowe z zabezpieczeniem nadmiarowoprądowym DS203NC L typ APR



3

DS203NC L typ APR, charakterystyka C

Funkcja: ochrona obwodów trójfazowych użytkownika końcowego przed prądami przeciążeniowymi i zwarciovymi; zabezpieczenie przed prądami upływu do ziemi o przebiegu sinusoidalnie zmiennym i pulsującym ze składową stałą, zapewniające najlepszy kompromis między bezpieczeństwem a ciągłością działania dzięki odporności na niepożądane wyłączenia; ochrona przed dotykiem pośrednim i dodatkowa ochrona przed dotykiem bezpośrednim ($I_{\Delta n} = 30 \text{ mA}$); ochrona izolacji odbiorników rezystywnych i indukcyjnych.

Zastosowanie: budynki usługowe i przemysłowe.

Normy: IEC/EN 61009-1 i IEC/EN 61009-2-1

$I_{cn} = 4500 \text{ A}$

Liczba biegunów	Znamionowy prąd różnicowy $I_{\Delta n} \text{ mA}$	Prąd znamionowy $I_n \text{ A}$	Bbn 8012542 EAN	Szczegóły zamówienia		Cena za 1 szt.	Masa 1 szt. kg	Jedn. opak. szt.
				Kod typu	Kod zamówieniowy			
3P+N	30	6	079125	DS203NC L C6 APR30	2CSR246440R1064		0,480	1
		8	079026	DS203NC L C8 APR30	2CSR246440R1084		0,480	1
		10	078920	DS203NC L C10 APR30	2CSR246440R1104		0,480	1
		13	078821	DS203NC L C13 APR30	2CSR246440R1134		0,480	1
		16	078722	DS203NC L C16 APR30	2CSR246440R1164		0,480	1
		20	078623	DS203NC L C20 APR30	2CSR246440R1204		0,480	1
		25	078524	DS203NC L C25 APR30	2CSR246440R1254		0,480	1
		32	078425	DS203NC L C32 APR30	2CSR246440R1324		0,480	1

Więcej informacji można uzyskać:

Dane techniczne wyłączników DS203NC:

„Rozwiązania z zakresu dystrybucji energii elektrycznej w budynkach — dane techniczne”, rozdział 3.

Ogólnosiłowe oznaczenia i atesty — s. 15/162.

Polecamy także:

Elementy dodatkowe do wyłączników różnicowoprądowych — str. 4/2.

Akcesoria dla wyłączników różnicowoprądowych — str. 4/20-4/40.

Systemy szyn łączeniowych — str. 4/25.

Wyłączniki różnicowoprądowe z zabezpieczeniem nadmiarowoprądowym

DS203NC typ AC



DS203NC typ AC, charakterystyka B

Funkcja: ochrona obwodów trójfazowych użytkownika końcowego przed prądami przeciążeniowymi i zwarciovymi; zabezpieczenie przed prądami upływu do ziemi o przebiegu sinusoidalnie zmiennym; ochrona przed dotykiem pośrednim i dodatkowa ochrona przed dotykiem bezpośrednim ($I_{\Delta n} = 30 \text{ mA}$).

Zastosowanie: budynki usługowe i przemysłowe.

Normy: IEC/EN 61009-1 i IEC/EN 61009-2-1

$I_{cn} = 6000 \text{ A}$

Liczba biegunów	Znamionowy prąd różnicowy $I_{\Delta n} \text{ mA}$	Prąd znamionowy $I_n \text{ A}$	Bbn 8012542 EAN	Szczegóły zamówienia		Cena za 1 szt.	Masa 1 szt. kg	Jedn. opak. szt.
				Kod typu	Kod zamówieniowy			
3P+N	30	6	077428	DS203NC B6 AC30	2CSR256040R1065		0,480	1
		8	077329	DS203NC B8 AC30	2CSR256040R1085		0,480	1
		10	077220	DS203NC B10 AC30	2CSR256040R1105		0,480	1
		13	077121	DS203NC B13 AC30	2CSR256040R1135		0,480	1
		16	077022	DS203NC B16 AC30	2CSR256040R1165		0,480	1
		20	076926	DS203NC B20 AC30	2CSR256040R1205		0,480	1
		25	790525	DS203NC B25 AC30	2CSR256040R1255		0,480	1
		32	076827	DS203NC B32 AC30	2CSR256040R1325		0,480	1
	100	6	076728	DS203NC B6 AC100	2CSR256040R2065		0,480	1
		8	076629	DS203NC B8 AC100	2CSR256040R2085		0,480	1
		10	076520	DS203NC B10 AC100	2CSR256040R2105		0,480	1
		13	076421	DS203NC B13 AC100	2CSR256040R2135		0,480	1
		16	076322	DS203NC B16 AC100	2CSR256040R2165		0,480	1
		20	076223	DS203NC B20 AC100	2CSR256040R2205		0,480	1
		25	076124	DS203NC B25 AC100	2CSR256040R2255		0,480	1
		32	076025	DS203NC B32 AC100	2CSR256040R2325		0,480	1
	300	6	353423	DS203NC B6 AC300	2CSR256040R3065		0,480	1
		8	353324	DS203NC B8 AC300	2CSR256040R3085		0,480	1
		10	266327	DS203NC B10 AC300	2CSR256040R3105		0,480	1
		13	266228	DS203NC B13 AC300	2CSR256040R3135		0,480	1
		16	266129	DS203NC B16 AC300	2CSR256040R3165		0,480	1
		20	266020	DS203NC B20 AC300	2CSR256040R3205		0,480	1
		25	265924	DS203NC B25 AC300	2CSR256040R3255		0,480	1
		32	790822	DS203NC B32 AC300	2CSR256040R3325		0,480	1

Wyłączniki różnicowoprądowe z zabezpieczeniem nadmiarowoprądowym

DS203NC typ AC



DS203NC typ AC, charakterystyka C

Funkcja: ochrona obwodów trójfazowych użytkownika końcowego przed prądami przeciążeniowymi i zwarciovymi; zabezpieczenie przed prądami upływu do ziemi o przebiegu sinusoidalnie zmiennym; ochrona przed dotykiem pośrednim i dodatkowa ochrona przed dotykiem bezpośrednim ($I_{\Delta n} = 30 \text{ mA}$).

Zastosowanie: budynki usługowe i przemysłowe.

Normy: IEC/EN 61009-1 i IEC/EN 61009-2-1

$I_{cn} = 6000 \text{ A}$

Liczba biegunów	Znamionowy prąd różnicowy $I_{\Delta n} \text{ mA}$	Prąd znamionowy $I_n \text{ A}$	Bbn 8012542 EAN	Szczegóły zamówienia		Cena za 1 szt.	Masa 1 szt. kg	Jedn. opak. szt.
				Kod typu	Kod zamówieniowy			
3P+N	30	6	265825	DS203NC C6 AC30	2CSR256040R1064		0,480	1
		8	353225	DS203NC C8 AC30	2CSR256040R1084		0,480	1
		10	518228	DS203NC C10 AC30	2CSR256040R1104		0,480	1
		13	186823	DS203NC C13 AC30	2CSR256040R1134		0,480	1
		16	352228	DS203NC C16 AC30	2CSR256040R1164		0,480	1
		20	186724	DS203NC C20 AC30	2CSR256040R1204		0,480	1
		25	352129	DS203NC C25 AC30	2CSR256040R1254		0,480	1
		32	263920	DS203NC C32 AC30	2CSR256040R1324		0,480	1
	100	6	263821	DS203NC C6 AC100	2CSR256040R2064		0,480	1
		8	263722	DS203NC C8 AC100	2CSR256040R2084		0,480	1
		10	263623	DS203NC C10 AC100	2CSR256040R2104		0,480	1
		13	263524	DS203NC C13 AC100	2CSR256040R2134		0,480	1
		16	518327	DS203NC C16 AC100	2CSR256040R2164		0,480	1
		20	263425	DS203NC C20 AC100	2CSR256040R2204		0,480	1
		25	186021	DS203NC C25 AC100	2CSR256040R2254		0,480	1
		32	352020	DS203NC C32 AC100	2CSR256040R2324		0,480	1
	300	6	185925	DS203NC C6 AC300	2CSR256040R3064		0,480	1
		8	185826	DS203NC C8 AC300	2CSR256040R3084		0,480	1
		10	185727	DS203NC C10 AC300	2CSR256040R3104		0,480	1
		13	185628	DS203NC C13 AC300	2CSR256040R3134		0,480	1
		16	185529	DS203NC C16 AC300	2CSR256040R3164		0,480	1
		20	185420	DS203NC C20 AC300	2CSR256040R3204		0,480	1
		25	517825	DS203NC C25 AC300	2CSR256040R3254		0,480	1
		32	180821	DS203NC C32 AC300	2CSR256040R3324		0,480	1

Więcej informacji można uzyskać:

Dane techniczne wyłączników DS203NC:

„Rozwiązania z zakresu dystrybucji energii elektrycznej w budynkach — dane techniczne”, rozdział 3.

Ogólnosięwiatowe oznaczenia i atesty — s. 15/162.

Polecamy także:

Elementy dodatkowe do wyłączników różnicowoprądowych — str. 4/2.

Akcesoria dla wyłączników różnicowoprądowych — str. 4/20-4/40.

Systemy szyn łączeniowych — str. 4/25.

Wyłączniki różnicowoprądowe z zabezpieczeniem nadmiarowoprądowym

DS203NC typ A



DS203NC typ A, charakterystyka B

Funkcja: ochrona obwodów trójfazowych użytkownika końcowego przed prądami przeciążeniowymi i zwarciovymi; zabezpieczenie przed prądami upływu do ziemi o przebiegu sinusoidalnie zmiennym i pulsującym ze składową stałą; ochrona przed dotykiem pośrednim i dodatkowa ochrona przed dotykiem bezpośrednim ($I_{\Delta n} = 30 \text{ mA}$).

Zastosowanie: budynki usługowe i przemysłowe.

Normy: IEC/EN 61009-1 i IEC/EN 61009-2-1

$I_{cn} = 6000 \text{ A}$

Liczba biegunów	Znamionowy prąd różnicowy $I_{\Delta n} \text{ mA}$	Prąd znamionowy A	Bbn 8012542 EAN	Szczegóły zamówienia		Cena za 1 szt.	Masa 1 szt. kg	Jedn. opak. szt.
				Kod typu	Kod zamówieniowy			
3P+N	30	6	078326	DS203NC B6 A30	2CSR256140R1065		0,480	1
		8	078227	DS203NC B8 A30	2CSR256140R1085		0,480	1
		10	078128	DS203NC B10 A30	2CSR256140R1105		0,480	1
		13	078029	DS203NC B13 A30	2CSR256140R1135		0,480	1
		16	077923	DS203NC B16 A30	2CSR256140R1165		0,480	1
		20	077824	DS203NC B20 A30	2CSR256140R1205		0,480	1
		25	077725	DS203NC B25 A30	2CSR256140R1255		0,480	1
		32	077626	DS203NC B32 A30	2CSR256140R1325		0,480	1
	100	6	080329	DS203NC B6 A100	2CSR256140R2065		0,480	1
		8	080220	DS203NC B8 A100	2CSR256140R2085		0,480	1
		10	080121	DS203NC B10 A100	2CSR256140R2105		0,480	1
		13	080022	DS203NC B13 A100	2CSR256140R2135		0,480	1
		16	079927	DS203NC B16 A100	2CSR256140R2165		0,480	1
		20	079828	DS203NC B20 A100	2CSR256140R2205		0,480	1
		25	079729	DS203NC B25 A100	2CSR256140R2255		0,480	1
		32	079620	DS203NC B32 A100	2CSR256140R2325		0,480	1
	300	6	079521	DS203NC B6 A300	2CSR256140R3065		0,480	1
		8	079422	DS203NC B8 A300	2CSR256140R3085		0,480	1
		10	079323	DS203NC B10 A300	2CSR256140R3105		0,480	1
		13	079224	DS203NC B13 A300	2CSR256140R3135		0,480	1
		16	305026	DS203NC B16 A300	2CSR256140R3165		0,480	1
		20	305125	DS203NC B20 A300	2CSR256140R3205		0,480	1
		25	400226	DS203NC B25 A300	2CSR256140R3255		0,480	1
		32	400028	DS203NC B32 A300	2CSR256140R3325		0,480	1

Wyłączniki różnicowoprądowe z zabezpieczeniem nadmiarowoprądowym DS203NC typ A



DS203NC typ A, charakterystyka C

Funkcja: ochrona obwodów trójfazowych użytkownika końcowego przed prądami przeciążeniowymi i zwarciovymi; zabezpieczenie przed prądami upływu do ziemi o przebiegu sinusoidalnie zmiennym i pulsującym ze składową stałą; ochrona przed dotykiem pośrednim i dodatkowa ochrona przed dotykiem bezpośrednim ($I_{\Delta n} = 30 \text{ mA}$).

Zastosowanie: budynki usługowe i przemysłowe.

Normy: IEC/EN 61009-1 i IEC/EN 61009-2-1

$I_{cn} = 6000 \text{ A}$

Liczba biegunów	Znamionowy prąd różnicowy $I_{\Delta n} \text{ mA}$	Prąd znamionowy $I_n \text{ A}$	Bbn 8012542 EAN	Szczegóły zamówienia		Cena za 1 szt.	Masa 1 szt. kg	Jedn. opak. szt.
				Kod typu	Kod zamówieniowy			
3P+N	30	6	400127	DS203NC C6 A30	2CSR256140R1064		0,480	1
		8	058823	DS203NC C8 A30	2CSR256140R1084		0,480	1
		10	896524	DS203NC C10 A30	2CSR256140R1104		0,480	1
		13	768227	DS203NC C13 A30	2CSR256140R1134		0,480	1
		16	830924	DS203NC C16 A30	2CSR256140R1164		0,480	1
		20	839927	DS203NC C20 A30	2CSR256140R1204		0,480	1
		25	768524	DS203NC C25 A30	2CSR256140R1254		0,480	1
		32	831228	DS203NC C32 A30	2CSR256140R1324		0,480	1
	100	6	840220	DS203NC C6 A100	2CSR256140R2064		0,480	1
		8	896425	DS203NC C8 A100	2CSR256140R2084		0,480	1
		10	768128	DS203NC C10 A100	2CSR256140R2104		0,480	1
		13	830825	DS203NC C13 A100	2CSR256140R2134		0,480	1
		16	839828	DS203NC C16 A100	2CSR256140R2164		0,480	1
		20	896722	DS203NC C20 A100	2CSR256140R2204		0,480	1
		25	768425	DS203NC C25 A100	2CSR256140R2254		0,480	1
		32	831129	DS203NC C32 A100	2CSR256140R2324		0,480	1
	300	6	840121	DS203NC C6 A300	2CSR256140R3064		0,480	1
		8	830726	DS203NC C8 A300	2CSR256140R3084		0,480	1
		10	839729	DS203NC C10 A300	2CSR256140R3104		0,480	1
		13	896623	DS203NC C13 A300	2CSR256140R3134		0,480	1
		16	768326	DS203NC C16 A300	2CSR256140R3164		0,480	1
		20	831020	DS203NC C20 A300	2CSR256140R3204		0,480	1
		25	840022	DS203NC C25 A300	2CSR256140R3254		0,480	1
		32	631620	DS203NC C32 A300	2CSR256140R3324		0,480	1

Więcej informacji można uzyskać:

Dane techniczne wyłączników DS203NC:

„Rozwiązania z zakresu dystrybucji energii elektrycznej w budynkach — dane techniczne”, rozdział 3.

Ogólnosięwiatowe oznaczenia i atesty — s. 15/162.

Polecamy także:

Elementy dodatkowe do wyłączników różnicowoprądowych — str. 4/2.

Akcesoria dla wyłączników różnicowoprądowych — str. 4/20-4/40.

Systemy szyn łączeniowych — str. 4/25.



DS203NC typ A, charakterystyka K

Funkcja: ochrona obwodów trójfazowych użytkownika końcowego przed prądami przeciążeniowymi i zwarciovymi; zabezpieczenie przed prądami upływu do ziemi o przebiegu sinusoidalnie zmiennym i pulsującym ze składową stałą; ochrona przed dotykiem pośrednim i dodatkowa ochrona przed dotykiem bezpośrednim ($I_{\Delta n} = 30 \text{ mA}$).

Zastosowanie: budynki usługowe i przemysłowe.

Normy: IEC/EN 61009-1 i IEC/EN 61009-2-1

$I_{cn} = 6000 \text{ A}$

Liczba biegunów	Znamionowy prąd różnicowy $I_{\Delta n} \text{ mA}$	Prąd znamionowy $I_n \text{ A}$	Bbn 8012542 EAN	Szczegóły zamówienia		Cena za 1 szt.	Masa 1 szt. kg	Jedn. opak. szt.
				Kod typu	Kod zamówieniowy			
3P+N	30	6	376026	DS203NC K6 A30	2CSR256140R1067		0,480	1
		8	629726	DS203NC K8 A30	2CSR256140R1087		0,480	1
		10	375920	DS203NC K10 A30	2CSR256140R1107		0,480	1
		13	779322	DS203NC K13 A30	2CSR256140R1137		0,480	1
		16	769323	DS203NC K16 A30	2CSR256140R1167		0,480	1
		20	631521	DS203NC K20 A30	2CSR256140R1207		0,480	1
		25	375821	DS203NC K25 A30	2CSR256140R1257		0,480	1
		32	779223	DS203NC K32 A30	2CSR256140R1327		0,480	1
	100	6	593423	DS203NC K6 A100	2CSR256140R2067		0,480	1
		8	581628	DS203NC K8 A100	2CSR256140R2087		0,480	1
		10	569824	DS203NC K10 A100	2CSR256140R2107		0,480	1
		13	594727	DS203NC K13 A100	2CSR256140R2137		0,480	1
		16	582922	DS203NC K16 A100	2CSR256140R2167		0,480	1
		20	571124	DS203NC K20 A100	2CSR256140R2207		0,480	1
	25	592426	DS203NC K25 A100	2CSR256140R2257		0,480	1	
	32	580621	DS203NC K32 A100	2CSR256140R2327		0,480	1	

Wyłączniki różnicowoprądowe z zabezpieczeniem nadmiarowoprądowym DS203NC typ APR



3

DS203NC typ APR, charakterystyka C

Funkcja: ochrona obwodów trójfazowych użytkownika końcowego przed prądami przeciążeniowymi i zwarciovymi; zabezpieczenie przed prądami upływu do ziemi o przebiegu sinusoidalnie zmiennym i pulsującym ze składową stałą, zapewniające najlepszy kompromis między bezpieczeństwem a ciągłością działania dzięki odporności na niepożądane wyłączenia; ochrona przed dotykiem pośrednim i dodatkowa ochrona przed dotykiem bezpośrednim ($I\Delta n = 30 \text{ mA}$); ochrona izolacji odbiorników rezystywnych i indukcyjnych.

Zastosowanie: budynki usługowe i przemysłowe.

Normy: IEC/EN 61009-1 i IEC/EN 61009-2-1

$I_{cn} = 6000 \text{ A}$

Liczba biegunów	Znamionowy prąd różnicowy $I\Delta n \text{ mA}$	Prąd znamionowy $I_n \text{ A}$	Bbn 8012542 EAN	Szczegóły zamówienia		Cena za 1 szt.	Masa 1 szt. kg	Jedn. opak. szt.
				Kod typu	Kod zamówieniowy			
3P+N	30	6	349822	DS203NC C6 APR30	2CSR256440R1064		0,480	1
		8	180722	DS203NC C8 APR30	2CSR256440R1084		0,480	1
		10	349723	DS203NC C10 APR30	2CSR256440R1104		0,480	1
		13	261520	DS203NC C13 APR30	2CSR256440R1134		0,480	1
		16	261421	DS203NC C16 APR30	2CSR256440R1164		0,480	1
		20	261322	DS203NC C20 APR30	2CSR256440R1204		0,480	1
		25	261223	DS203NC C25 APR30	2CSR256440R1254		0,480	1
		32	261124	DS203NC C32 APR30	2CSR256440R1324		0,480	1
	100	6	274223	DS203NC C6 APR100	2CSR256440R2064		0,480	1
		8	517924	DS203NC C8 APR100	2CSR256440R2084		0,480	1
		10	261025	DS203NC C10 APR100	2CSR256440R2104		0,480	1
		13	180029	DS203NC C13 APR100	2CSR256440R2134		0,480	1
		16	349624	DS203NC C16 APR100	2CSR256440R2164		0,480	1
		20	179924	DS203NC C20 APR100	2CSR256440R2204		0,480	1
		25	179825	DS203NC C25 APR100	2CSR256440R2254		0,480	1
		32	179726	DS203NC C32 APR100	2CSR256440R2324		0,480	1
	300	6	179627	DS203NC C6 APR300	2CSR256440R3064		0,480	1
		8	179528	DS203NC C8 APR300	2CSR256440R3084		0,480	1
		10	179429	DS203NC C10 APR300	2CSR256440R3104		0,480	1
		13	518020	DS203NC C13 APR300	2CSR256440R3134		0,480	1
		16	176329	DS203NC C16 APR300	2CSR256440R3164		0,480	1
		20	351023	DS203NC C20 APR300	2CSR256440R3204		0,480	1
		25	176220	DS203NC C25 APR300	2CSR256440R3254		0,480	1
		32	350927	DS203NC C32 APR300	2CSR256440R3324		0,480	1

Więcej informacji można uzyskać:

Dane techniczne wyłączników DS203NC:

„Rozwiązania z zakresu dystrybucji energii elektrycznej w budynkach — dane techniczne”, rozdział 3.

Ogólnoświatowe oznaczenia i atesty — s. 15/162.

Polecamy także:

Elementy dodatkowe do wyłączników różnicowoprądowych — str. 4/2.

Akcesoria dla wyłączników różnicowoprądowych — str. 4/20-4/40.

Systemy szyn łączeniowych — str. 4/25.

Wyłączniki różnicowoprądowe z zabezpieczeniem nadmiarowoprądowym

DS203NC typ A S



DS203NC A typ S, charakterystyka C

Funkcja: ochrona obwodów trójfazowych użytkownika końcowego przed prądami przeciążeniowymi i zwarciovymi; zabezpieczenie przed prądami upływu do ziemi o przebiegu sinusoidalnie zmiennym i pulsującym ze składową stałą; ochrona przed dotykiem pośrednim i dodatkowa ochrona przed dotykiem bezpośrednim ($I_{\Delta n} = 30 \text{ mA}$). Selektywne.

Zastosowanie: budynki usługowe i przemysłowe.

Normy: IEC/EN 61009-1 i IEC/EN 61009-2-1

$I_{cn} = 6000 \text{ A}$

Liczba biegunów	Znamionowy prąd różnicowy $I_{\Delta n} \text{ mA}$	Prąd znamionowy $I_n \text{ A}$	Bbn 8012542 EAN	Szczegóły zamówienia		Cena za 1 szt.	Masa 1 szt. kg	Jedn. opak. szt.
				Kod typu	Kod zamówieniowy			
3P+N	100	16	021827	DS203NC C16 A S100	2CSR256240R2164		0,480	1
		20	021728	DS203NC C20 A S100	2CSR256240R2204		0,480	1
		25	021629	DS203NC C25 A S100	2CSR256240R2254		0,480	1
		32	021520	DS203NC C32 A S100	2CSR256240R2324		0,480	1
	300	16	297727	DS203NC C16 A S300	2CSR256240R3164		0,480	1
		20	373223	DS203NC C20 A S300	2CSR256240R3204		0,480	1
		25	373124	DS203NC C25 A S300	2CSR256240R3254		0,480	1
		32	077527	DS203NC C32 A S300	2CSR256240R3324		0,480	1