

Wyłączniki instalacyjne o wysokiej wytrzymałości zwarciowej Seria S800B 16000 z zaciskiem klatkowym, charakterystyka B



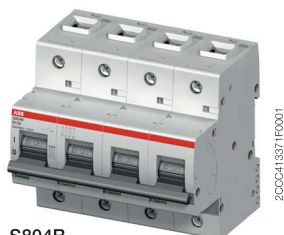
S801B



S802B



S803B



S804B

Seria S800B — charakterystyka B

Funkcja: zabezpieczenie obwodów przed przeciążeniami i zwarciami, jak również sterowanie nimi. Dzięki niskiemu prądowi wyłączalnemu są przeznaczone do pomocniczego rozdziału energii elektrycznej.

Zastosowanie: budynki handlowe i przemysłowe.

Normy: IEC/EN 60947-2, EN 60898

Icn = 10 kA

Icu = 16 kA

| Liczba biegunów | Prąd znamionowy: | Bbn 7612271 | Szczegóły zamówienia | | Cena za 1 szt. | Masa 1 szt. kg | Jedn. opak. szt. |
|-----------------|------------------|-------------|----------------------|------------------|----------------|----------------|------------------|
| | A | EAN | Kod typu | Kod zamówieniowy | | | |
| 1 | 32 | 415303 | S801B-B32 | 2CCS811001R0325 | | 0,24 | 1 |
| | 40 | 416539 | S801B-B40 | 2CCS811001R0405 | | 0,24 | 1 |
| | 50 | 416577 | S801B-B50 | 2CCS811001R0505 | | 0,24 | 1 |
| | 63 | 416614 | S801B-B63 | 2CCS811001R0635 | | 0,24 | 1 |
| | 80 | 416652 | S801B-B80 | 2CCS811001R0805 | | 0,24 | 1 |
| | 100 | 416690 | S801B-B100 | 2CCS811001R0825 | | 0,24 | 1 |
| | 125 | 416737 | S801B-B125 | 2CCS811001R0845 | | 0,24 | 1 |

| Liczba biegunów | Prąd znamionowy: | Bbn 7612271 | Szczegóły zamówienia | | Cena za 1 szt. | Masa 1 szt. kg | Jedn. opak. szt. |
|-----------------|------------------|-------------|----------------------|------------------|----------------|----------------|------------------|
| | A | EAN | Kod typu | Kod zamówieniowy | | | |
| 2 | 32 | 416508 | S802B-B32 | 2CCS812001R0325 | | 0,49 | 1 |
| | 40 | 416546 | S802B-B40 | 2CCS812001R0405 | | 0,49 | 1 |
| | 50 | 416584 | S802B-B50 | 2CCS812001R0505 | | 0,49 | 1 |
| | 63 | 416621 | S802B-B63 | 2CCS812001R0635 | | 0,49 | 1 |
| | 80 | 416669 | S802B-B80 | 2CCS812001R0805 | | 0,49 | 1 |
| | 100 | 416706 | S802B-B100 | 2CCS812001R0825 | | 0,49 | 1 |
| | 125 | 416744 | S802B-B125 | 2CCS812001R0845 | | 0,49 | 1 |

| Liczba biegunów | Prąd znamionowy: | Bbn 7612271 | Szczegóły zamówienia | | Cena za 1 szt. | Masa 1 szt. kg | Jedn. opak. szt. |
|-----------------|------------------|-------------|----------------------|------------------|----------------|----------------|------------------|
| | A | EAN | Kod typu | Kod zamówieniowy | | | |
| 3 | 32 | 416515 | S803B-B32 | 2CCS813001R0325 | | 0,74 | 1 |
| | 40 | 416553 | S803B-B40 | 2CCS813001R0405 | | 0,74 | 1 |
| | 50 | 416591 | S803B-B50 | 2CCS813001R0505 | | 0,74 | 1 |
| | 63 | 416638 | S803B-B63 | 2CCS813001R0635 | | 0,74 | 1 |
| | 80 | 416676 | S803B-B80 | 2CCS813001R0805 | | 0,74 | 1 |
| | 100 | 416713 | S803B-B100 | 2CCS813001R0825 | | 0,74 | 1 |
| | 125 | 416751 | S803B-B125 | 2CCS813001R0845 | | 0,74 | 1 |

| Liczba biegunów | Prąd znamionowy: | Bbn 7612271 | Szczegóły zamówienia | | Cena za 1 szt. | Masa 1 szt. kg | Jedn. opak. szt. |
|-----------------|------------------|-------------|----------------------|------------------|----------------|----------------|------------------|
| | A | EAN | Kod typu | Kod zamówieniowy | | | |
| 4 | 32 | 416522 | S804B-B32 | 2CCS814001R0325 | | 0,98 | 1 |
| | 40 | 416560 | S804B-B40 | 2CCS814001R0405 | | 0,98 | 1 |
| | 50 | 416607 | S804B-B50 | 2CCS814001R0505 | | 0,98 | 1 |
| | 63 | 416645 | S804B-B63 | 2CCS814001R0635 | | 0,98 | 1 |
| | 80 | 416683 | S804B-B80 | 2CCS814001R0805 | | 0,98 | 1 |
| | 100 | 416720 | S804B-B100 | 2CCS814001R0825 | | 0,98 | 1 |
| | 125 | 416768 | S804B-B125 | 2CCS814001R0845 | | 0,98 | 1 |

Więcej informacji można uzyskać:

Pomocnicze tabele koordynacji dla wyłączników instalacyjnych S 800C: „Rozwiązania z zakresu dystrybucji energii elektrycznej w budynkach — dane techniczne”, rozdział 2. Ogólnoświatowe oznaczenia i atesty wyłączników instalacyjnych — s. 15/162.

Najczęściej zadawane pytania (FAQ):

Gdzie mogę uzyskać certyfikaty i deklaracje? Wszystkie je można znaleźć na stronie www.abb.com.

Polecamy także:

Elementy dodatkowe do wyłączników instalacyjnych S 800 — str. 4/56.

Wyłączniki instalacyjne o wysokiej wytrzymałości zwarciowej Seria S800B [16000] z zaciskiem klatkowym, charakterystyka C

2



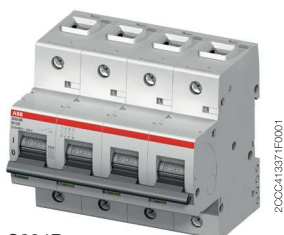
S801B



S802B



S803B



S804B

Seria S800B – charakterystyka C

Funkcja: zabezpieczenie obwodów przed przeciążeniami i zwarciami, jak również sterowanie nimi. Dzięki niskiemu prądowi wyłączalnemu są przeznaczone do pomocniczego rozdziału energii elektrycznej.

Zastosowanie: budynki handlowe i przemysłowe.

Normy: IEC/EN 60947-2, EN 60898

Icn = 10 kA

Icu = 16 kA

| Liczba biegunów | Prąd znamionowy | Bbn 7612271 | Szczegóły zamówienia | | Cena za 1 szt. | Masa 1 szt. kg | Jedn. opak. szt. |
|-----------------|-----------------|-------------|----------------------|------------------|----------------|----------------|------------------|
| | A | EAN | Kod typu | Kod zamówieniowy | | | |
| 1 | 32 | 16225 | S801B-C32 | 2CCS811001R0324 | | 0,24 | 1 |
| | 40 | 16263 | S801B-C40 | 2CCS811001R0404 | | 0,24 | 1 |
| | 50 | 16300 | S801B-C50 | 2CCS811001R0504 | | 0,24 | 1 |
| | 63 | 16348 | S801B-C63 | 2CCS811001R0634 | | 0,24 | 1 |
| | 80 | 16386 | S801B-C80 | 2CCS811001R0804 | | 0,24 | 1 |
| | 100 | 16423 | S801B-C100 | 2CCS811001R0824 | | 0,24 | 1 |
| | 125 | 16461 | S801B-C125 | 2CCS811001R0844 | | 0,24 | 1 |

| Liczba biegunów | Prąd znamionowy | Bbn 7612271 | Szczegóły zamówienia | | Cena za 1 szt. | Masa 1 szt. kg | Jedn. opak. szt. |
|-----------------|-----------------|-------------|----------------------|------------------|----------------|----------------|------------------|
| | A | EAN | Kod typu | Kod zamówieniowy | | | |
| 2 | 32 | 16232 | S802B-C32 | 2CCS812001R0324 | | 0,49 | 1 |
| | 40 | 16270 | S802B-C40 | 2CCS812001R0404 | | 0,49 | 1 |
| | 50 | 16317 | S802B-C50 | 2CCS812001R0504 | | 0,49 | 1 |
| | 63 | 16355 | S802B-C63 | 2CCS812001R0634 | | 0,49 | 1 |
| | 80 | 16393 | S802B-C80 | 2CCS812001R0804 | | 0,49 | 1 |
| | 100 | 16430 | S802B-C100 | 2CCS812001R0824 | | 0,49 | 1 |
| | 125 | 16478 | S802B-C125 | 2CCS812001R0844 | | 0,49 | 1 |

| Liczba biegunów | Prąd znamionowy | Bbn 7612271 | Szczegóły zamówienia | | Cena za 1 szt. | Masa 1 szt. kg | Jedn. opak. szt. |
|-----------------|-----------------|-------------|----------------------|------------------|----------------|----------------|------------------|
| | A | EAN | Kod typu | Kod zamówieniowy | | | |
| 3 | 32 | 16249 | S803B-C32 | 2CCS813001R0324 | | 0,74 | 1 |
| | 40 | 16287 | S803B-C40 | 2CCS813001R0404 | | 0,74 | 1 |
| | 50 | 16324 | S803B-C50 | 2CCS813001R0504 | | 0,74 | 1 |
| | 63 | 16362 | S803B-C63 | 2CCS813001R0634 | | 0,74 | 1 |
| | 80 | 16409 | S803B-C80 | 2CCS813001R0804 | | 0,74 | 1 |
| | 100 | 16447 | S803B-C100 | 2CCS813001R0824 | | 0,74 | 1 |
| | 125 | 16485 | S803B-C125 | 2CCS813001R0844 | | 0,74 | 1 |

| Liczba biegunów | Prąd znamionowy | Bbn 7612271 | Szczegóły zamówienia | | Cena za 1 szt. | Masa 1 szt. kg | Jedn. opak. szt. |
|-----------------|-----------------|-------------|----------------------|------------------|----------------|----------------|------------------|
| | A | EAN | Kod typu | Kod zamówieniowy | | | |
| 4 | 32 | 16256 | S804B-C32 | 2CCS814001R0324 | | 0,98 | 1 |
| | 40 | 16294 | S804B-C40 | 2CCS814001R0404 | | 0,98 | 1 |
| | 50 | 16331 | S804B-C50 | 2CCS814001R0504 | | 0,98 | 1 |
| | 63 | 16379 | S804B-C63 | 2CCS814001R0634 | | 0,98 | 1 |
| | 80 | 16416 | S804B-C80 | 2CCS814001R0804 | | 0,98 | 1 |
| | 100 | 16454 | S804B-C100 | 2CCS814001R0824 | | 0,98 | 1 |
| | 125 | 16492 | S804B-C125 | 2CCS814001R0844 | | 0,98 | 1 |

Więcej informacji można uzyskać:

Pomocnicze tabele koordynacji dla wyłączników instalacyjnych S 800C: „Rozwiązania z zakresu dystrybucji energii elektrycznej w budynkach — dane techniczne”, rozdział 2. Ogólnoświatowe oznaczenia i atesty wyłączników instalacyjnych — s. 15/162.

Najczęściej zadawane pytania (FAQ):

Gdzie mogę uzyskać certyfikaty i deklaracje? Wszystkie je można znaleźć na stronie www.abb.com.

Polecamy także:

Elementy dodatkowe do wyłączników instalacyjnych S 800 — str. 4/56.

Wyłączniki instalacyjne o wysokiej wytrzymałości zwarciowej Seria S800B 16000 z zaciskiem kłatkowym, charakterystyka D



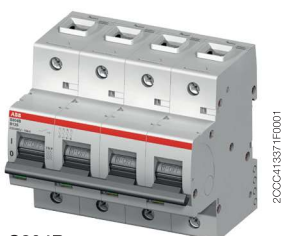
S801B



S802B



S803B



S804B

Seria S800B – charakterystyka D

Funkcja: zabezpieczenie obwodów przed przeciążeniami i zwarciami, jak również sterowanie nimi. Dzięki niskiemu prądowi wyłączalnemu są przeznaczone do pomocniczego rozdziału energii elektrycznej.

Zastosowanie: budynki handlowe i przemysłowe.

Normy: IEC/EN 60947-2, EN 60898

Icn = 10 kA

Icu = 16 kA

| Liczba biegunów | Prąd znamionowy | Bbn 7612271 | Szczegóły zamówienia | | Cena za 1 szt. | Masa 1 szt. kg | Jedn. opak. szt. |
|-----------------|-----------------|-------------|----------------------|------------------|----------------|----------------|------------------|
| | A | EAN | Kod typu | Kod zamówieniowy | | | |
| 1 | 32 | 15945 | S801B-D32 | 2CCS811001R0321 | | 0,24 | 1 |
| | 40 | 15983 | S801B-D40 | 2CCS811001R0401 | | 0,24 | 1 |
| | 50 | 16027 | S801B-D50 | 2CCS811001R0501 | | 0,24 | 1 |
| | 63 | 16065 | S801B-D63 | 2CCS811001R0631 | | 0,24 | 1 |
| | 80 | 16102 | S801B-D80 | 2CCS811001R0801 | | 0,24 | 1 |
| | 100 | 16140 | S801B-D100 | 2CCS811001R0821 | | 0,24 | 1 |
| | 125 | 16188 | S801B-D125 | 2CCS811001R0841 | | 0,24 | 1 |

| Liczba biegunów | Prąd znamionowy | Bbn 7612271 | Szczegóły zamówienia | | Cena za 1 szt. | Masa 1 szt. kg | Jedn. opak. szt. |
|-----------------|-----------------|-------------|----------------------|------------------|----------------|----------------|------------------|
| | A | EAN | Kod typu | Kod zamówieniowy | | | |
| 2 | 32 | 15952 | S802B-D32 | 2CCS812001R0321 | | 0,49 | 1 |
| | 40 | 15990 | S802B-D40 | 2CCS812001R0401 | | 0,49 | 1 |
| | 50 | 16034 | S802B-D50 | 2CCS812001R0501 | | 0,49 | 1 |
| | 63 | 16072 | S802B-D63 | 2CCS812001R0631 | | 0,49 | 1 |
| | 80 | 16119 | S802B-D80 | 2CCS812001R0801 | | 0,49 | 1 |
| | 100 | 16157 | S802B-D100 | 2CCS812001R0821 | | 0,49 | 1 |
| | 125 | 16195 | S802B-D125 | 2CCS812001R0841 | | 0,49 | 1 |

| Liczba biegunów | Prąd znamionowy | Bbn 7612271 | Szczegóły zamówienia | | Cena za 1 szt. | Masa 1 szt. kg | Jedn. opak. szt. |
|-----------------|-----------------|-------------|----------------------|------------------|----------------|----------------|------------------|
| | A | EAN | Kod typu | Kod zamówieniowy | | | |
| 3 | 32 | 15969 | S803B-D32 | 2CCS813001R0321 | | 0,74 | 1 |
| | 40 | 16003 | S803B-D40 | 2CCS813001R0401 | | 0,74 | 1 |
| | 50 | 16041 | S803B-D50 | 2CCS813001R0501 | | 0,74 | 1 |
| | 63 | 16089 | S803B-D63 | 2CCS813001R0631 | | 0,74 | 1 |
| | 80 | 16126 | S803B-D80 | 2CCS813001R0801 | | 0,74 | 1 |
| | 100 | 16164 | S803B-D100 | 2CCS813001R0821 | | 0,74 | 1 |
| | 125 | 16201 | S803B-D125 | 2CCS813001R0841 | | 0,74 | 1 |

| Liczba biegunów | Prąd znamionowy | Bbn 7612271 | Szczegóły zamówienia | | Cena za 1 szt. | Masa 1 szt. kg | Jedn. opak. szt. |
|-----------------|-----------------|-------------|----------------------|------------------|----------------|----------------|------------------|
| | A | EAN | Kod typu | Kod zamówieniowy | | | |
| 4 | 32 | 15976 | S804B-D32 | 2CCS814001R0321 | | 0,98 | 1 |
| | 40 | 16010 | S804B-D40 | 2CCS814001R0401 | | 0,98 | 1 |
| | 50 | 16058 | S804B-D50 | 2CCS814001R0501 | | 0,98 | 1 |
| | 63 | 16096 | S804B-D63 | 2CCS814001R0631 | | 0,98 | 1 |
| | 80 | 16133 | S804B-D80 | 2CCS814001R0801 | | 0,98 | 1 |
| | 100 | 16171 | S804B-D100 | 2CCS814001R0821 | | 0,98 | 1 |
| | 125 | 16218 | S804B-D125 | 2CCS814001R0841 | | 0,98 | 1 |

Wyłączniki instalacyjne o wysokiej wytrzymałości zwarciowej Seria S800B 16000 z zaciskiem klatkowym, charakterystyka K

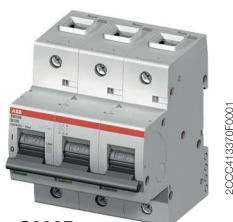
2



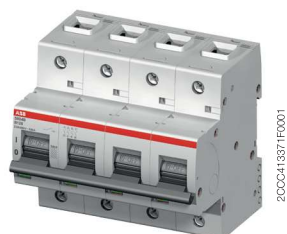
S801B



S802B



S803B



S804B

Seria S800B — charakterystyka K

Funkcja: zabezpieczenie obwodów przed przeciążeniami i zwarciami, jak również sterowanie nimi. Dzięki niskiemu prądowi wyłączalnemu są przeznaczone do pomocniczego rozdziału energii elektrycznej.

Zastosowanie: budynki handlowe i przemysłowe.

Normy: IEC/EN 60947-2, EN 60898

I_{cn} = 10 kA

I_{cu} = 16 kA

| Liczba biegunów | Prąd znamionowy | Bbn 7612271 | Szczegóły zamówienia | | Cena za 1 szt. | Masa 1 szt. kg | Jedn. opak. szt. |
|-----------------|-----------------|-------------|----------------------|------------------|----------------|----------------|------------------|
| | A | EAN | Kod typu | Kod zamówieniowy | | | |
| 1 | 32 | 15600 | S801B-K32 | 2CCS811001R0537 | | 0,24 | 1 |
| | 40 | 15723 | S801B-K40 | 2CCS811001R0557 | | 0,24 | 1 |
| | 50 | 15730 | S801B-K50 | 2CCS811001R0577 | | 0,24 | 1 |
| | 63 | 15778 | S801B-K63 | 2CCS811001R0597 | | 0,24 | 1 |
| | 80 | 15815 | S801B-K80 | 2CCS811001R0627 | | 0,24 | 1 |
| | 100 | 15860 | S801B-K100 | 2CCS811001R0637 | | 0,24 | 1 |
| | 125 | 15907 | S801B-K125 | 2CCS811001R0647 | | 0,24 | 1 |

| Liczba biegunów | Prąd znamionowy | Bbn 7612271 | Szczegóły zamówienia | | Cena za 1 szt. | Masa 1 szt. kg | Jedn. opak. szt. |
|-----------------|-----------------|-------------|----------------------|------------------|----------------|----------------|------------------|
| | A | EAN | Kod typu | Kod zamówieniowy | | | |
| 2 | 32 | 15709 | S802B-K32 | 2CCS812001R0537 | | 0,49 | 1 |
| | 40 | 16775 | S802B-K40 | 2CCS812001R0557 | | 0,49 | 1 |
| | 50 | 15747 | S802B-K50 | 2CCS812001R0577 | | 0,49 | 1 |
| | 63 | 15785 | S802B-K63 | 2CCS812001R0597 | | 0,49 | 1 |
| | 80 | 15822 | S802B-K80 | 2CCS812001R0627 | | 0,49 | 1 |
| | 100 | 15877 | S802B-K100 | 2CCS812001R0637 | | 0,49 | 1 |
| | 125 | 15914 | S802B-K125 | 2CCS812001R0647 | | 0,49 | 1 |

| Liczba biegunów | Prąd znamionowy | Bbn 7612271 | Szczegóły zamówienia | | Cena za 1 szt. | Masa 1 szt. kg | Jedn. opak. szt. |
|-----------------|-----------------|-------------|----------------------|------------------|----------------|----------------|------------------|
| | A | EAN | Kod typu | Kod zamówieniowy | | | |
| 3 | 32 | 15716 | S803B-K32 | 2CCS813001R0537 | | 0,74 | 1 |
| | 40 | 16799 | S803B-K40 | 2CCS813001R0557 | | 0,74 | 1 |
| | 50 | 15754 | S803B-K50 | 2CCS813001R0577 | | 0,74 | 1 |
| | 63 | 15792 | S803B-K63 | 2CCS813001R0597 | | 0,74 | 1 |
| | 80 | 15846 | S803B-K80 | 2CCS813001R0627 | | 0,74 | 1 |
| | 100 | 15884 | S803B-K100 | 2CCS813001R0637 | | 0,74 | 1 |
| | 125 | 15921 | S803B-K125 | 2CCS813001R0647 | | 0,74 | 1 |

| Liczba biegunów | Prąd znamionowy | Bbn 7612271 | Szczegóły zamówienia | | Cena za 1 szt. | Masa 1 szt. kg | Jedn. opak. szt. |
|-----------------|-----------------|-------------|----------------------|------------------|----------------|----------------|------------------|
| | A | EAN | Kod typu | Kod zamówieniowy | | | |
| 4 | 32 | 16805 | S804B-K32 | 2CCS814001R0537 | | 0,98 | 1 |
| | 40 | 16812 | S804B-K40 | 2CCS814001R0557 | | 0,98 | 1 |
| | 50 | 15761 | S804B-K50 | 2CCS814001R0577 | | 0,98 | 1 |
| | 63 | 15808 | S804B-K63 | 2CCS814001R0597 | | 0,98 | 1 |
| | 80 | 15853 | S804B-K80 | 2CCS814001R0627 | | 0,98 | 1 |
| | 100 | 15891 | S804B-K100 | 2CCS814001R0637 | | 0,98 | 1 |
| | 125 | 15938 | S804B-K125 | 2CCS814001R0647 | | 0,98 | 1 |

Więcej informacji można uzyskać:

Pomocnicze tabele koordynacji dla wyłączników instalacyjnych S 800B: „Rozwiązania z zakresu dystrybucji energii elektrycznej w budynkach — dane techniczne”, rozdział 2. Ogólnoświatowe oznaczenia i atesty wyłączników instalacyjnych — s. 15/162.

Najczęściej zadawane pytania (FAQ):

Gdzie mogę uzyskać certyfikaty i deklaracje? Wszystkie je można znaleźć na stronie www.abb.com.

Polecamy także:

Elementy dodatkowe do wyłączników instalacyjnych S 800 — str. 4/56.