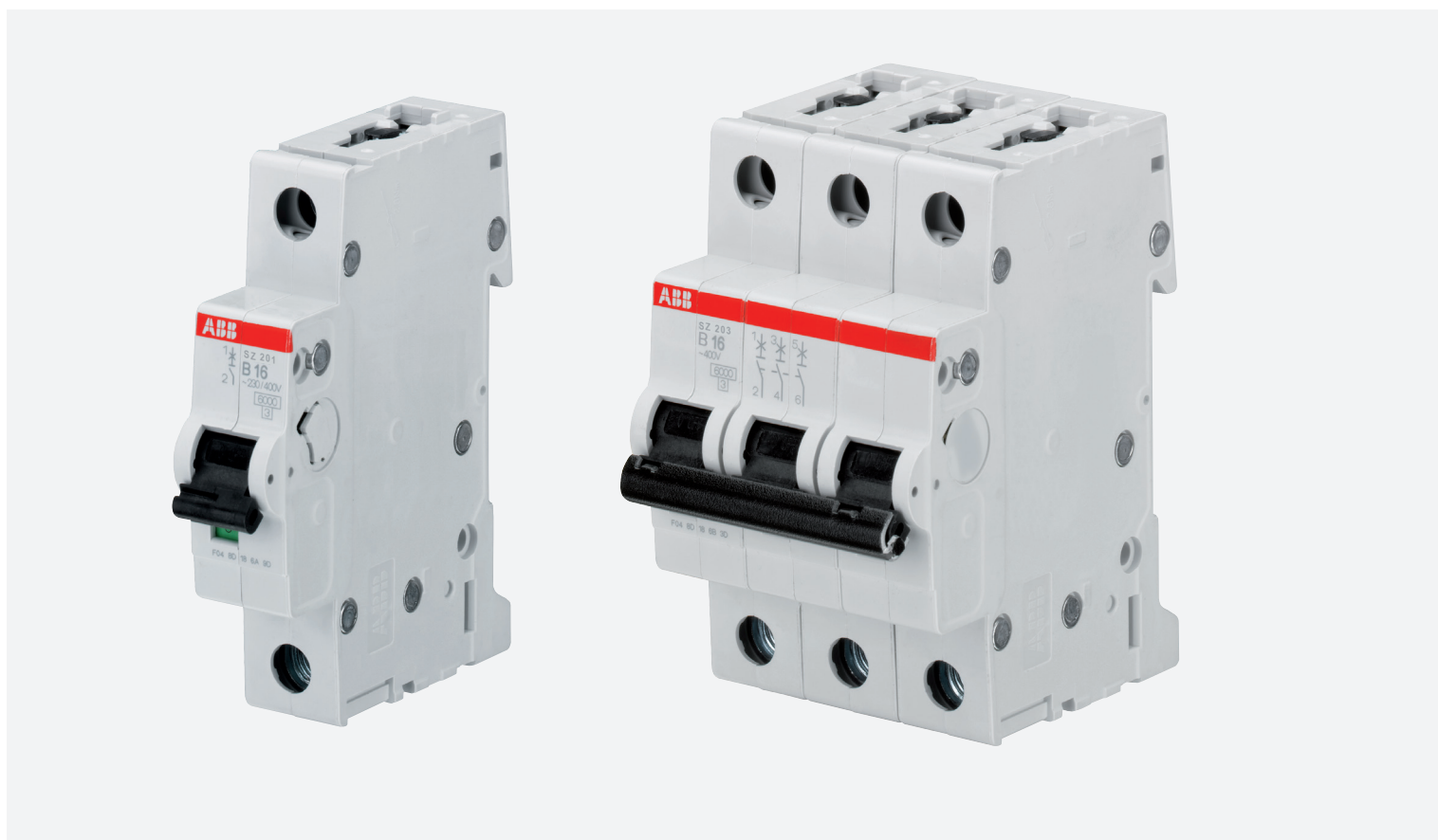


# Wyłączniki nadmiarowo-prądowe SZ200



- Rozwiązanie nie tylko dla instalacji domowych, ale również dla użytku komercyjnego
- Wysoka niezawodność i kompatybilność ze wszystkimi produktami ABB

# Spis treści

<b>003</b>	<b>Przegląd asortymentu SZ200</b>
	<b>Wyłączniki nadmiarowo-prądowe SZ200</b>
<b>004</b>	Zalety/specyfika wyłączników instalacyjnych SZ200
<b>006</b>	Właściwości techniczne, dane do zamówień
<b>011</b>	Akcesoria do wyłączników serii SZ200

# Przeгляд asortymentu SZ200

## Wyłączniki nadmiarowo-prądowe

<b>Przeгляд pozostałych serii wyłączników w portfolio ABB</b>	<b>Specyfikacja</b>
<b>Wyłączniki SZ200</b>	<b>wyłączniki 6 kA dla sektora mieszkaniowego</b>
Wyłączniki S200	wyłączniki 6 kA
Wyłączniki S200M	wyłączniki 10 kA
Wyłączniki SN201	wyłączniki 1+N
Wyłączniki S200P	wyłączniki 25 kA
Wyłączniki S200S	wyłączniki sprężynowe
Wyłącznik S200M UC	wyłączniki AC/DC
Wyłączniki S200MT	wyłączniki do zastosowań trakcyjnych
Wyłączniki SU200	wyłączniki UL489 i CSA 22.2
Wyłączniki S220	wyłączniki 690 V
Wyłącznik S280 FS	wyłączniki do zastosowań trakcyjnych
Wyłączniki S700	wyłączniki selektywne
Wyłączniki S800PV	wyłączniki do zastosowań fotowoltaicznych
Wyłączniki S800B	wyłączniki 15 kA
Wyłączniki S800C	wyłączniki 25 kA
Wyłączniki S800N	wyłączniki 36 kA
Wyłączniki S800S	wyłączniki 50 kA

# Wyłączniki nadmiarowo-prądowe SZ200

## Szczegóły, które mają znaczenie

Podwójny zacisk do oddzielnego zasilania szyn zbiorczych i przewodów

IP 20 – bezpieczne przed dotykiem

Oszczędzają Twój czas – wszystkie istotne dane natychmiast do dyspozycji

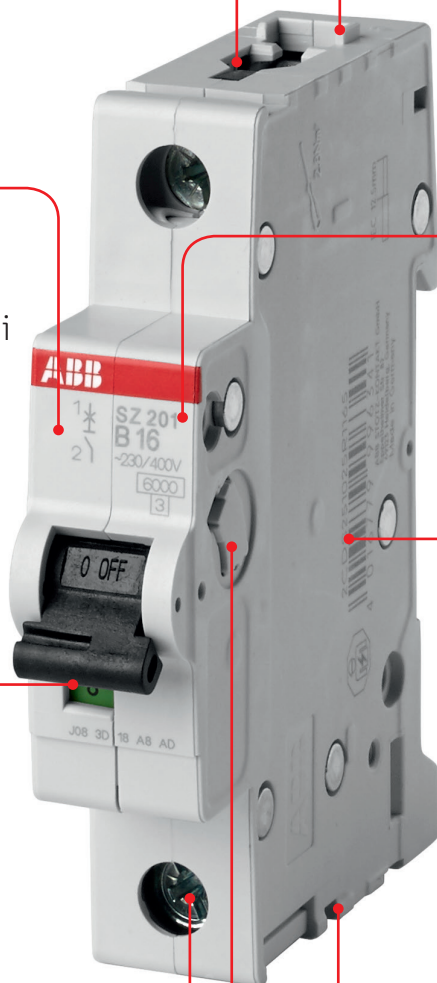
Proste oznaczenie produktu – łatwa identyfikacja

Wskazanie rzeczywistej pozycji położenia styków (CPI)

Laserowy opis kodem kreskowym EAN – szybka identyfikacja

Śruby zabezpieczone przed wypadaniem

Niezależnie od tego, jaką masz aplikację, zawsze znajdziesz niezbędne akcesoria



# Maksymalna kompatybilność ABB to zabezpieczy!



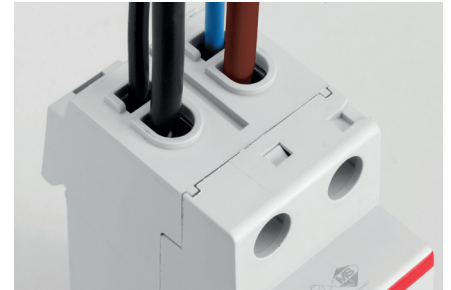
## Podwójne zaciski

Urządzenia System pro M compact® wyposażone są w cylindryczne podwójne zaciski do podłączenia szyn mostkujących i przewodów o przekroju 35 mm<sup>2</sup> (25 mm<sup>2</sup>) i 10 mm<sup>2</sup>.

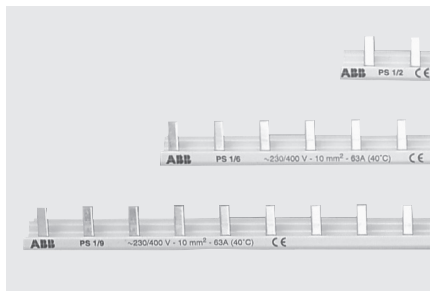


## Wskazanie pozycji styków (CPI)

Wszystkie Wyłączniki instalacyjne serii SZ200 wyposażone są we wskazanie pozycji położenia styków (CPI) w okienkach pod dźwignią. Użytkownik z łatwością może stwierdzić, czy wyłącznik jest włączony (ON), czy wyłączony (OFF), co ułatwia pracę i zwiększa bezpieczeństwo podczas konserwacji.

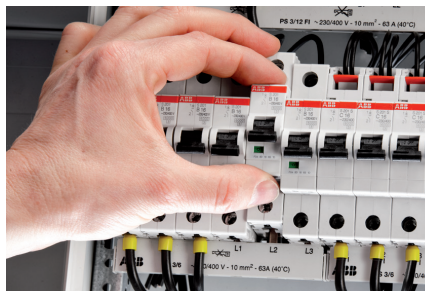


## Montaż aż czterech przewodów o różnych przekrojach do jednego zacisku



## Grzebieniowa szyna prądowa

Z możliwością montażu na górze i na dole.



## Łatwa wymiana

Możliwość wymiany urządzenia z listwy DIN bez użycia narzędzi.



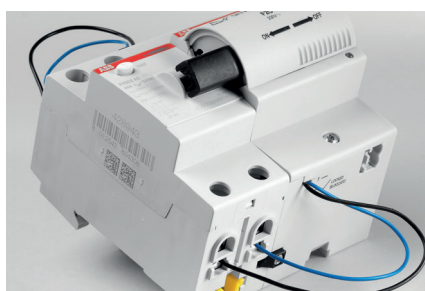
## Bezpieczeństwo

Certyfikat zgodnie z PN EN 60898-1 – przeznaczone do obsługi przez wszystkich użytkowników.



## Wysokiej jakości materiał

Poprzez użycie najnowocześniejszych materiałów na obudowy urządzeń ABB wyraża swoje zobowiązanie do zachowania jakości środowiska naturalnego. Nowa generacja termoplastu pozwala na recykling wyłączników i poprawia ich stabilność. Materiału obudowy z termoplastu można użyć ponownie. Urządzenia nie zawierają halogenów i nie zanieczyszczają środowiska.



## Możliwość dodatkowego wyposażenia

Wyłączniki SZ200 można dodatkowo wyposażać w automatyczną jednostkę zamykającą do resetowania do pozycji spoczynkowej.



## Odporne laserowe oznakowanie

Wszystkie dane drukowane na urządzeniach są drukowane techniką laserową. Nadruk laserowy zapewnia odporność na otarcia, podrapania i działanie rozpuszczalników. Ułatwia to identyfikację wyrobów w przypadku konserwacji lub wymiany.

## Wyłączniki nadmiarowo-prądowe SZ200 6000

### Charakterystyka B

#### Funkcje

Kontrola obwodów i ochrona przed przeciążeniami i zwarciami; ochrona ludzi i kabli o dużych długościach w systemach zasilania TN i IT.

#### Zastosowanie:

Aplikacje mieszkaniowe i komercyjne

#### Normy

PN EN 60898-1

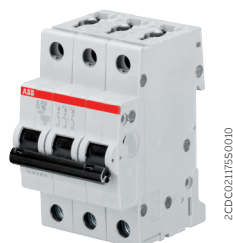
#### Znamionowa zdolność wyłączenia obwodu

$I_{cn} = 6 \text{ kA}$



#### SZ201

Liczba biegunów	Prąd znamionowy $I_n$ (A)	Typ	Numer zamówieniowy	Waga 1 szt./kg
1	6	SZ201-B6	2CDS251025R0065	0,115
	10	SZ201-B10	2CDS251025R0105	0,115
	13	SZ201-B13	2CDS251025R0135	0,115
	16	SZ201-B16	2CDS251025R1165	0,115
	20 <sup>1)</sup>	SZ201-B20	2CDS251025R0205	0,115
	25	SZ201-B25	2CDS251025R0255	0,115
	32 <sup>2)</sup>	SZ201-B32	2CDS251025R0325	0,115
	40 <sup>3)</sup>	SZ201-B40	2CDS251025R0405	0,115
	50	SZ201-B50	2CDS251025R0505	0,115
63	SZ201-B63	2CDS251025R0635	0,115	



#### SZ203

Liczba biegunów	Prąd znamionowy $I_n$ (A)	Typ	Numer zamówieniowy	Waga 1 szt./kg
3	6	SZ203-B6	2CDS253025R0065	0,345
	10	SZ203-B10	2CDS253025R0105	0,345
	13	SZ203-B13	2CDS253025R0135	0,345
	16	SZ203-B16	2CDS253025R0165	0,345
	20 <sup>1)</sup>	SZ203-B20	2CDS253025R0205	0,345
	25	SZ203-B25	2CDS253025R0255	0,345
	32 <sup>2)</sup>	SZ203-B32	2CDS253025R0325	0,345
	40 <sup>3)</sup>	SZ203-B40	2CDS253025R0405	0,345
	50	SZ203-B50	2CDS253025R0505	0,345
63	SZ203-B63	2CDS253025R0635	0,345	

1) odpowiednie do ogrzewaczy przepływowch 12 kW

2) odpowiednie do ogrzewaczy przepływowch 18 kW

3) odpowiednie do ogrzewaczy przepływowch 21, 24 i 27 kW

## Wyłączniki nadmiarowo-prądowe SZ200 6000

### Charakterystyka C



#### SZ201

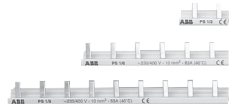
Liczba biegunów	Prąd znamionowy $I_n$ (A)	Typ	Numer zamówieniowy	Waga 1 szt./kg
1	6	SZ201-C6	2CDS251025R0064	0,115
	10	SZ201-C10	2CDS251025R0104	0,115
	13	SZ201-C13	2CDS251025R0134	0,115
	16	SZ201-C16	2CDS251025R0164	0,115
	20	SZ201-C20	2CDS251025R0204	0,115
	25	SZ201-C25	2CDS251025R0254	0,115
	32	SZ201-C32	2CDS251025R0324	0,115
	40	SZ201-C40	2CDS251025R0404	0,115
	50	SZ201-C50	2CDS251025R0504	0,115
	63	SZ201-C63	2CDS251025R0634	0,115



#### SZ203

Liczba biegunów	Prąd znamionowy $I_n$ (A)	Typ	Numer zamówieniowy	Waga 1 szt./kg
3	6	SZ203-C6	2CDS253025R0064	0,345
	10	SZ203-C10	2CDS253025R0104	0,345
	13	SZ203-C13	2CDS253025R0134	0,345
	16	SZ203-C16	2CDS253025R0164	0,345
	20	SZ203-C20	2CDS253025R0204	0,345
	25	SZ203-C25	2CDS253025R0254	0,345
	32	SZ203-C32	2CDS253025R0324	0,345
	40	SZ203-C40	2CDS253025R0404	0,345
	50	SZ203-C50	2CDS253025R0504	0,345
	63	SZ203-C63	2CDS253025R0634	0,345

#### Szyny mostkujące



Liczba modułów	mm <sup>2</sup>	Kolejność faz	Typ	Numer zamówieniowy	Ostony końcowe
12	10	L1-L1....	PS1/12	2CDL210001R1012	Zawiera
60	10	L1-L1....	PS1/60	2CDL210001R1060	PS-END 0
12	10	L1-L2-L3-L1....	PS3/12	2CDL230001R1012	Zawiera
60	10	L1-L2-L3-L1....	PS3/60	2CDL230001R1060	PS-END
12	10	L1-L2-L3-N-L1-L2-L3-L1...	PS3/12FI	2CDL230002R1012	Zawiera

#### Ostony końcowe szyn prądowych

Typ	Numer zamówieniowy
PS-END 0	2CDL200001R0004
PS-END	2CDL200001R0001

## Właściwości techniczne SZ200 6000



2CDC02109950012

### SZ200

Dane ogólne		
Normy		PN EN 60898-1
Liczba biegunów		1P, 3P
Charakterystyki wyłączenia		B, C
Prąd znamionowy $I_n$	A	6...63 A
Częstotliwość nominalna f	Hz	50/60 Hz
Nominalne napięcie izolacyjne $U_i$ zgodnie z PN EN 60664-1	V	250 V AC (fazowe), 500 V AC (powiązane)
Kategoria przepięciowa		III
Stopień zanieczyszczenia		3
Dane zgodnie z PN EN 60898-1		
Znamionowe napięcie robocze $U_n$	V	1P: 230/400 V AC 3P: 400 V AC
Max. napięcie przy częstotliwości przemysłowej ( $U_{max}$ )	V	1P: 253 V AC 3P: 440 V AC 1P: 72 V DC
Min. napięcie robocze	V	12 V AC – 12 V DC
Nominalna zdolność wyłączenia obwodu $I_{cn}$	kA	6 kA
Klasa ograniczenia energii (B, C do 40 A)		3
Nominalne napięcie wytrzymania na impuls $U_{imp}$ (1,2/50 $\mu$ s)	kV	4 kV (napięcie testowe 6,2 kV na poziomie morza, 5 kV przy 2000 m)
Dielektryczne (izolacyjne) napięcie testowe	kV	2 kV (50/60 Hz, 1 min.)
Temperatura odniesienia dla charakterystyk wyłączenia	°C	B: 30°C
Żywotność elektryczna	operacji	$I_n < 32$ A: 20 000 operacji (AC), $I_n \geq 32$ A: 10 000 operacji (AC); 1000 oper. (DC); (1 cykl 2 s – ON, 13 s – OFF, $I_n \leq 32$ A), (1 cykl 2 s – ON, 28 s – OFF, $I_n > 32$ A)
Dane mechaniczne		
Obudowa		grupa izolacyjna II, RAL 7035
Dźwignia przetaczająca		grupa izolacyjna II, czarna, z możliwością zaplombowania
Wskazanie pozycji kontaktów		oznaczenie na dźwigni (I ON / 0 OFF), „Real CPI” (czerwona ON / zielona OFF)
Osłona zgodnie z PN EN 60529		IP 20*, IP 40 w obudowie z osłoną
Żywotność mechaniczna	operacji	20 000 operacji
Odporność na wstrząsy mechaniczne, zgodnie z PN EN 60068-2-27		25 g - 2 razy - 13 ms
Odporność na wibracje zgodnie z PN EN 60068-2-6		28 cykli z wartościami 55°C / 90–96% i 25°C / 95–100%
Warunki środowiskowe (wilgotne ciepło) zgodnie z PN EN 60068-2-30	°C/RH	28 cykli z 55°C / 90–96% i 25°C / 95–100% RH = wilgotność względna
Temperatura otoczenia	°C	-25... +55°C
Temperatura przechowywania	°C	-40... +70°C

\*spełnia również wymóg dotyczący stopnia ochrony IP XXB

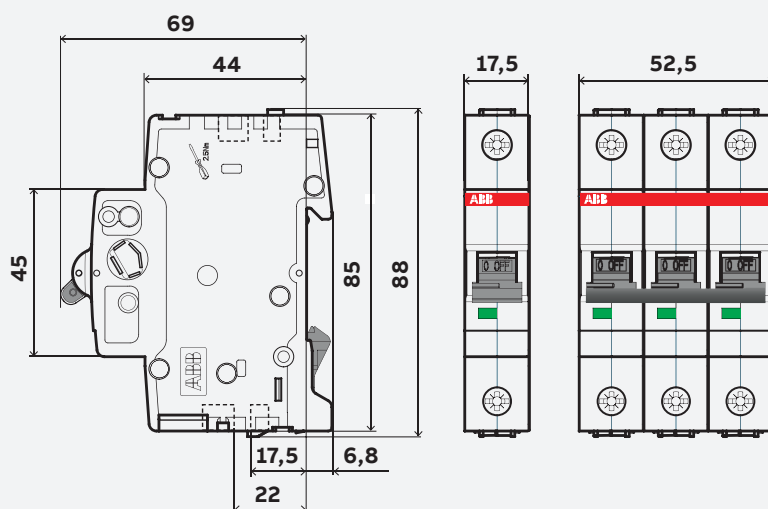




## SZ200

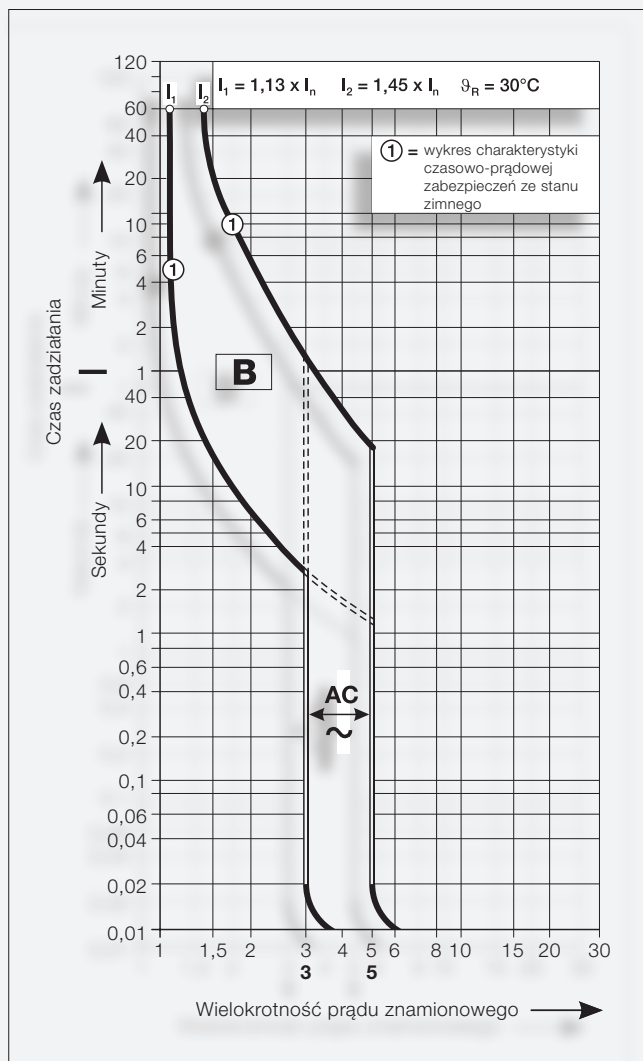
Instalacje			
Zaciski			dwukierunkowe cylindryczne zaciski odporne na uszkodzenia
Przekrój przewodów (górny/dolny)	Drut	mm <sup>2</sup>	35 mm <sup>2</sup> / 35 mm <sup>2</sup>
	Linka	mm <sup>2</sup>	25 mm <sup>2</sup> / 25 mm <sup>2</sup>
		AWG	18 – 4 AWG
Przekrój szyn prądowych (górny/dolny)		mm <sup>2</sup>	10 mm <sup>2</sup> / 10 mm <sup>2</sup>
		AWG	18 – 8 AWG
Moment dokręcania		N·m	2,8 N·m
		in·lbs.	18 in·lbs.
Śrubokręt			Nr 2 Pozidrive
Mocowanie			na listwie DIN 35 mm, zgodnie z PN EN 60715, szybko mocujący
Pozycja montażowa			dowolna
Strona zasilająca			opcjonalna
Wymiary i waga			
Wymiary montażowe zgodnie z DIN 43880			wymiar montażowy 1
Wymiary biegunów (wys. × gł. × szer.)		mm	8,8 × 6,9 × 17,5 mm
Waga na biegun		g	ok. 115 g
Połączenie z dodatkowymi elementami			
Styk pomocniczy			tak
Styk sygnałowy			tak
Wyzwalacz napięciowy (pomocnicze wyzwalanie prądowe)			tak
Wyzwalacz podnapięciowy			tak
Napęd silnikowy			tak
Wbudowany przełącznik pomocniczy			tak

## Wymiary



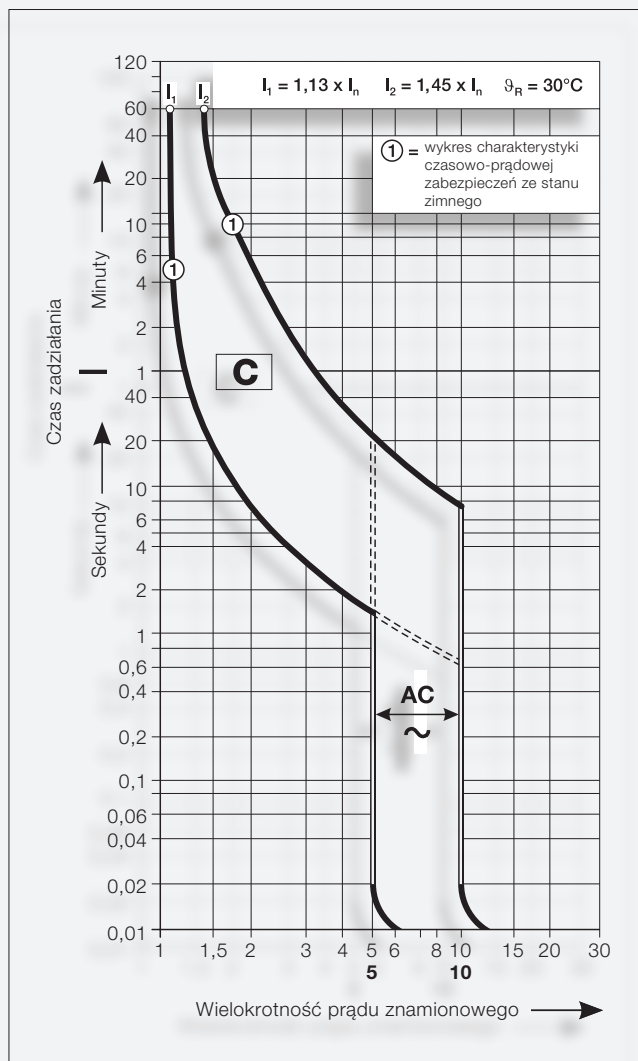
Charakterystyki wyłączenia SZ2000

Charakterystyka B



wg IEC/EN 60898-1  
 $I_n = 6 \dots 40 \text{ A}$

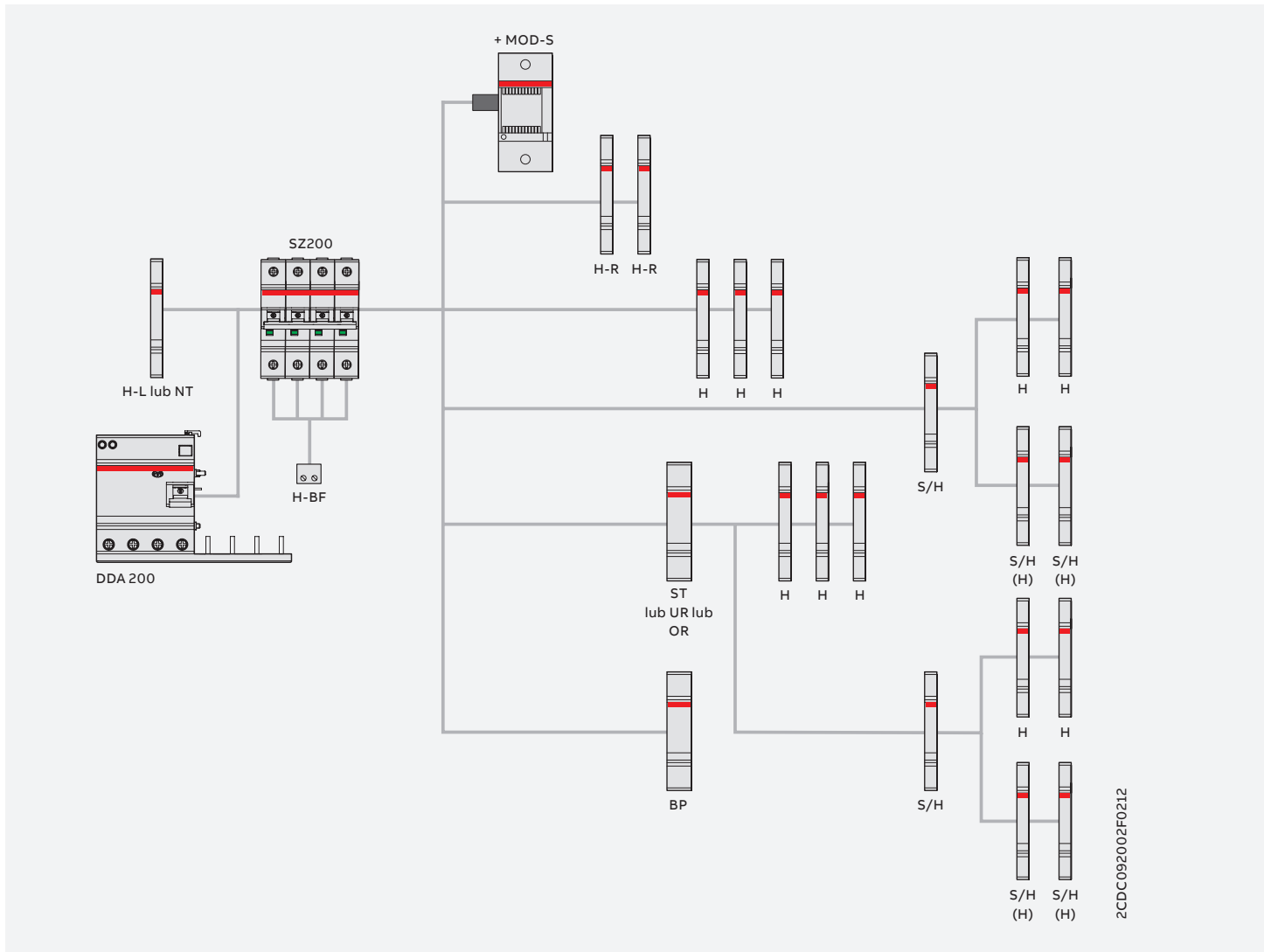
Charakterystyka C



wg IEC/EN 60898-1  
 $I_n = 6 \dots 40 \text{ A}$

## Akcesoria do wyłączników SZ200 6000

### Łączenie akcesoriów z produktami SZ200



H	Styk pomocniczy	S2C-H6R
H-R	Styk pomocniczy montowany z prawej strony	S2C-H6-...R
S/H	Styk sygnalizacyjny/pomocniczy	S2C-S/H6R
S/H (H)	Styk sygnalizacyjny/pomocniczy użyty jako styk pomocniczy	S2C-S/H6R
ST	Cewka odcinająca do wyłącznika SZ200	S2C-A...
UR	Wyzwalacz podnapięciowy	S2C-UA
OR	Wyzwalacz przepięciowy	S2C-OVP
H-L	Styk pomocniczy do wyłącznika SZ200, montowany z lewej strony	S2C-H...L
H-BF	Styk pomocniczy do wyłącznika, mocowanie od spodu (1 dla każdego bieguna wyłącznika)	S2C-H01/S2C-H10
BP	Mechaniczne urządzenie wyzwalające (wyłączające)	S2C-BP
NT	Tor neutralny	S2C-Nt

2CDC092002F0212



—

**ABB Contact Center**

Tel.: 22 22 37 777

E-mail: [kontakt@pl.abb.com](mailto:kontakt@pl.abb.com)

**[www.abb.pl](http://www.abb.pl)**