

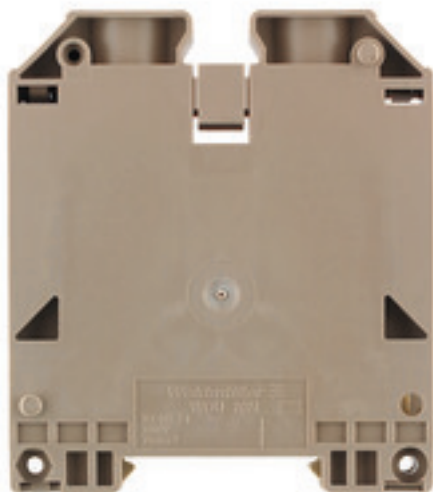
WDU 70N/35**Weidmüller Interface GmbH & Co. KG**

Klingenbergstraße 26

D-32758 Detmold

Germany

www.weidmueller.com

Zdjęcie produktu

Przesyłanie zasilania, sygnałów i danych, jest klasycznym wymogiem w elektrotechnice i prefabrykacji rozdzielnic. Materiał izolacyjny, technologia łączeniowa i konstrukcja złązek, są właściwościami różnicującymi. Złączki szeregowo przelotowe nadają się do łączenia i/lub podłączenia jednego bądź kilku przewodów. Mogą mieć jeden lub więcej poziomów połączeń z tym samym potencjałem lub izolowanych od siebie.

Ogólne dane zamówieniowe

Wykonanie	Blok zacisku przelotowego, złącze śrubowe, 70 mm ² , 1000 V, 192 A, liczba przyłączy: 2
Nr zam.	9512190000
Typ	WDU 70N/35
GTIN (EAN)	4008190403874
Ilość	10 Szt.

WDU 70N/35

Weidmüller Interface GmbH & Co. KG

Klingenbergstraße 26

D-32758 Detmold

Germany

www.weidmueller.com

Dane techniczne

Wymiary i masa

Głębokość	85 mm	Głębokość (cale)	3,346 inch
Głębokość wraz z szyną DIN	86 mm	Wysokość	75 mm
Wysokość (cale)	2,953 inch	Szerokość	20,5 mm
Szerokość (cale)	0,807 inch	Masa netto	118,93 g

Temperatury

Temperatura magazynowania	Zakres temperatury stosowania	For operating temperature range see EC Design Test Certificate / IEC Ex-Certificate of Conformity
-25 °C...55 °C		
długotrwała temperatura użytkowa, min.	długotrwała temperatura użytkowa, maks.	130 °C
-60 °C		

Dane znamionowe IECEx/ATEX

nr certyfikatu (ATEX)	DEMKO14ATEX1338U	Nr certyfikatu (IECEx)	IECExULD14.0005U
Napięcie maks. (ATEX)	690 V	Prąd (ATEX)	184 A
Maks. przekrój przewodu (ATEX)	70 mm ²	Napięcie maks. (IECEx)	690 V
Prąd (IECEx)	184 A	Maks. przekrój przewodu (IECEx)	70 mm ²
Zakres temperatury stosowania	For operating temperature range see EC Design Test Certificate / IEC Ex-Certificate of Conformity	Oznakowanie EN 60079-7	
Etykieta Ex 2014/34/WE	II 2 G D		Ex eb II C Gb

2 zaciskane przewody (H05V/H07V) o jednakowym przekroju (przyłącze pomiarowe)

Przekrój przyłącza przewodu, drobny drut z końcówką tulejkową DIN 46228/1, 2 zaciskane przewody, max.	25 mm ²	Przekrój przyłącza przewodu, drobny drut z końcówką tulejkową DIN 46228/1, 2 zaciskane przewody, min.	6 mm ²
Przekrój przyłącza przewodu, drobny drut, 2 zaciskane przewody, max.	25 mm ²	Przekrój przyłącza przewodu, drobny drut, 2 zaciskane przewody, min.	10 mm ²
Przekrój przyłącza przewodu, wielodrutowy, 2 zaciskane przewody, max.	25 mm ²	Przekrój przyłącza przewodu, wielodrutowy, 2 zaciskane przewody, min.	10 mm ²

Informacje ogólne

Normy	IEC 60947-7-1	Szyna	TS 35
Wskazówka montażowa	montaż bezpośredni	przekrój przyłącza przewodu AWG, min.	AWG 6
przekrój przyłączeniowy przewodu AWG, maks.	AWG 0		

Przewody zaciskane (kolejne przyłącze)

Rodzaj przyłącza, kolejne przyłącze	złącze śrubowe
-------------------------------------	----------------

dalsze dane techniczne

Wskazówka montażowa	montaż bezpośredni	liczba identycznych złączy	1
otwarte strony	zamknięta	rodzaj montażu	wciskany
wersja przetestowana pod kątem eksplozji	Tak		

WDU 70N/35

Weidmüller Interface GmbH & Co. KG

Klingenbergstraße 26

D-32758 Detmold

Germany

www.weidmueller.com

Dane techniczne

dane tworzywa

tworzywo	Wemid	Barwny	Ciemnobrązowy
Klasa palności wg UL 94	V-0		

dane znamionowe

Przekrój pomiarowy	70 mm ²	Napięcie znamionowe	1 000 V
Znamionowe napięcie stałe	1 000 V	Prąd znamionowy	192 A
Prąd przy maksymalnym przewodowości	232 A	Normy	IEC 60947-7-1
Rezystancja objętościowa wg IEC 60947-7-x	0,17 mΩ	Znamionowe napięcie udarowe	8 kV
Moc stratna zgodnie z wymaganiami IEC 60947-7-x	6,14 W	Stopień zanieczyszczenia	3

dane znamionowe wg CSA

Maks. przekrój przewodu (CSA)	0 AWG	Min. przekrój przewodu (CSA)	6 AWG
Napięcie rozm. C (CSA)	600 V	Nr certyfikatu (CSA)	200039-158 1431
Prąd Gr C (CSA)	150 A		

dane znamionowe wg UL

Napięcie rozm. C (cURus)	600 V	Nr certyfikatu (cURus)	E60693
Prąd rozm. C (cURus)	150 A	Wielkość przewodu Factory wiring max (cURus)	0 AWG
Wielkość przewodu Factory wiring min (cURus)	6 AWG	Wielkość przewodu Field wiring max (cURus)	0 AWG
Wielkość przewodu Field wiring min (cURus)	6 AWG		

parametry systemu

Wykonanie	Złącze śrubowe, do przykręcanego połączenia poprzecznego, zamknięte	niezbędna płyta zamykająca	Nie
Liczba potencjałów	1	liczba poziomów	1
liczba zacisków na poziom poziomy wewnętrznie zmostkowane	Nie	Liczba potencjałów w rzędzie	1
Szyna	TS 35	Przyłącze PE	Nie
Funkcja PE	Nie	Funkcja N	Nie
		Funkcja PEN	Tak

WDU 70N/35

Weidmüller Interface GmbH & Co. KG

Klingenbergstraße 26

D-32758 Detmold

Germany

www.weidmueller.com

Dane techniczne

przewody zaciskane (złącze wymiarowane)

Długość odizolowania	22 mm	Maks. przekrój przyłącza, przewód wielodrutowy, maks.	95 mm ²
Maks. przekrój przyłącza, przewód wielodrutowy, min.	16 mm ²	Moment obrotowy dociągający, maks.	12 Nm
Moment obrotowy dociągający, min.	8 Nm	Przekrój przyłącza przewodu, cienki przewód wielodrutowy z tulejkami kablowymi DIN 46228/1, maks.	70 mm ²
Przekrój przyłącza przewodu, cienki przewód wielodrutowy z tulejkami kablowymi DIN 46228/1, min.	16 mm ²	Przekrój przyłącza przewodu, cienki przewód wielodrutowy z tulejkami kablowymi DIN 46228/4, maks.	50 mm ²
Przekrój przyłącza przewodu, cienki przewód wielodrutowy z tulejkami kablowymi DIN 46228/4, min.	16 mm ²	Przekrój przyłącza przewodu, cienki przewód wielodrutowy, min.	16 mm ²
Przekrój przyłącza przewodu, z cienkiego drutu, maks.	70 mm ²	Przekrój przyłącza przewodów, przewód jednodrutowy, maks.	16 mm ²
Przekrój przyłącza przewodów, przewód jednodrutowy, min.	16 mm ²	Rodzaj przyłącza	złącze śrubowe
Wielkość ostrza	S6 (DIN 6911)	Zakres zaciskania, maks.	95 mm ²
Zakres zaciskania, min.	16 mm ²	kierunek podłączenia	z boku
liczba przyłączy	2	przekrój przyłącza przewodu AWG, min.	AWG 6
przekrój przyłączeniowy przewodu AWG, maks.	AWG 0	sprawdzian trzpieniowy wg 60 947-1	B11
śruba dociskowa	M 8		

Klasyfikacje

ETIM 6.0	EC000897	ETIM 7.0	EC000897
ETIM 8.0	EC000897	ETIM 9.0	EC000897
ECLASS 9.0	27-14-11-20	ECLASS 9.1	27-14-11-20
ECLASS 10.0	27-14-11-20	ECLASS 11.0	27-14-11-20
ECLASS 12.0	27-14-11-20	ECLASS 13.0	27-25-01-01

Zgodność produktu z wymogami środowiska naturalnego

REACH SVHC /

Dopuszczenia

Dopuszczenia



ROHS	Zgodny
UL File Number Search	Witryna UL
Nr certyfikatu (cURus)	E60693
Nr certyfikatu (cURusEX)	E184763

WDU 70N/35

Weidmüller Interface GmbH & Co. KG

Klingenbergstraße 26

D-32758 Detmold

Germany

www.weidmueller.com

Dane techniczne

Pobieranie

Dopuszczenie/Certyfikat/Deklaracja zgodności	Attestation of Conformity IECEX Certificate UKCA Ex Attestation of Conformity UKCA Ex Certificate CE Declaration of Conformity ATEX Certificate UKCA declaration of conformity Confirmation of Standards EN 45545-2_2020-10
Dane projektowe	CAD data – STEP
Dane projektowe	Zuken E3.S
Dokumentacja użytkownika	NTI WDU/WPE 70N/35 StorageConditionsTerminalBlocks Instruction Instruction User documentation WZAD
Katalogi	Catalogues in PDF-format
Broszury	

WDU 70N/35

Weidmüller Interface GmbH & Co. KG
Klingenbergstraße 26
D-32758 Detmold
Germany

www.weidmueller.com

Rysunki

