

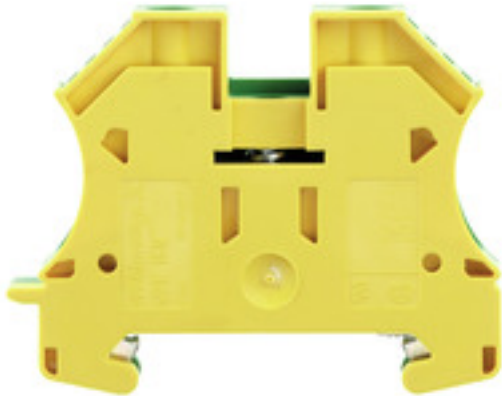
WPE 16N**Weidmüller Interface GmbH & Co. KG**

Klingenbergstraße 26

D-32758 Detmold

Germany

www.weidmueller.com

Zdjęcie produktu

Złączka przelotowa ochronna jest przewodnikiem elektrycznym do zabezpieczania, wykorzystywanym w wielu zastosowaniach. W celu utworzenia połączenia elektrycznego i mechanicznego między przewodami miedzianymi a montażową płytą wsporczą stosuje się złączki PE. Mają jeden lub więcej punktów stykowych do podłączenia i/ lub rozgałęzienia ochronnych przewodów uziemiających.

Ogólne dane zamówieniowe

Wykonanie	Zacisk PE, złącze śrubowe, 16 mm ² , 690 V, liczba przyłączy: 2, liczba poziomów: 1, zielony / żółty
Nr zam.	1019100000
Typ	WPE 16N
GTIN (EAN)	4008190273248
Ilość	50 Szt.

WPE 16N

Weidmüller Interface GmbH & Co. KG

Klingenbergstraße 26

D-32758 Detmold

Germany

www.weidmueller.com

Dane techniczne

Wymiary i masa

Głębokość	46,5 mm	Głębokość (cale)	1,831 inch
Głębokość wraz z szyną DIN	47 mm	Wysokość	56 mm
Wysokość (cale)	2,205 inch	Szerokość	12 mm
Szerokość (cale)	0,472 inch	Masa netto	33,98 g

Temperatury

Temperatura magazynowania	-25 °C...55 °C	długotrwała temperatura użytkowa, min.	-50 °C
długotrwała temperatura użytkowa, maks.	130 °C		

Dane pomiarowe PE

Krótkotrwały prąd pomiarowy	1920 A (16 mm ²)	Śruba środkowa przy zaciskach PE	M 3
Zakres momentu dokręcającego śruby mocujące	0,5...1,0 Nm	Funkcja PEN	Tak

Informacje ogólne

Normy	IEC 60947-7-2	Szyna	TS 35
Wskazówka montażowa	przykręcany	przekrój przyłącza przewodu AWG, min.	AWG 14
przekrój przyłączeniowy przewodu AWG, maks.	AWG 6		

Przewody zaciskane (kolejne przyłącze)

Rodzaj przyłącza, kolejne przyłącze	złącze śrubowe
-------------------------------------	----------------

dalsze dane techniczne

Mocowanie	przykręcane	Wskazówka montażowa	przykręcany
liczba identycznych złączy	1	otwarte strony	zamknięta
rodzaj montażu	przykręcany	wersja przetestowana pod kątem eksplozji	Nie

dane tworzywa

tworzywo	Wemid	Barwny	zielony / żółty
Klasa palności wg UL 94	V-0		

dane znamionowe

Przekrój pomiarowy	16 mm ²	napięcie znamionowe do złącza sąsiedniego	690 V
Znamionowe napięcie stałe	690 V	Normy	IEC 60947-7-2
Rezystancja objętościowa wg IEC 60947-7-x	0,42 mΩ	znamionowe napięcie udarowe do złącza sąsiedniego	6 kV
Moc stratna zgodnie z wymaganiami IEC 60947-7-x	2,43 W	Stopień zanieczyszczenia	3

dane znamionowe wg CSA

Maks. przekrój przewodu (CSA)	6 AWG	Min. przekrój przewodu (CSA)	14 AWG
Nr certyfikatu (CSA)	200039-1057876		

Data sporządzenia 27 czerwca 2024 11:33:36 CEST

Aktualizacja katalogu 14.06.2024 / Zmiany techniczne zastrzeżone

2

WPE 16N

Weidmüller Interface GmbH & Co. KG

Klingenbergstraße 26

D-32758 Detmold

Germany

www.weidmueller.com

Dane techniczne

dane znamionowe wg UL

Nr certyfikatu (UR)	E60693	Wielkość przewodu Factory wiring max (UR)	6 AWG
Wielkość przewodu Factory wiring min (UR)	14 AWG	Wielkość przewodu Field wiring max (UR)	6 AWG
Wielkość przewodu Field wiring min (UR)	14 AWG		

parametry systemu

Wykonanie	Złącze śrubowe, Z przyłączem PE, zamknięte	niezbędna płyta zamykająca	Nie
Liczba potencjałów	1	liczba poziomów	1
liczba zacisków na poziom	2	Liczba potencjałów w rzędzie	1
poziomy wewnętrznie zmostkowane	Nie	Przyłącze PE	Tak
Szyna	TS 35	Funkcja N	Nie
Funkcja PE	Tak	Funkcja PEN	Tak

przewody zaciskane (złącze wymiarowane)

Długość odizolowania	12 mm	Maks. przekrój przyłącza, przewód wielodrutowy, maks.	25 mm ²
Maks. przekrój przyłącza, przewód wielodrutowy, min.	1,5 mm ²	Moment obrotowy dociągający, maks.	2,4 Nm
Moment obrotowy dociągający, min.	1,2 Nm	Przekrój przyłącza przewodu, cienki przewód wielodrutowy z tulejkami kablowymi DIN 46228/1, maks.	16 mm ²
Przekrój przyłącza przewodu, cienki przewód wielodrutowy z tulejkami kablowymi DIN 46228/1, min.	1,5 mm ²	Przekrój przyłącza przewodu, cienki przewód wielodrutowy z tulejkami kablowymi DIN 46228/4, maks.	16 mm ²
Przekrój przyłącza przewodu, cienki przewód wielodrutowy z tulejkami kablowymi DIN 46228/4, min.	4 mm ²	Przekrój przyłącza przewodu, cienki przewód wielodrutowy, min.	1,5 mm ²
Przekrój przyłącza przewodu, z cienkiego drutu, maks.	16 mm ²	Przekrój przyłącza przewodów, przewód jednodrutowy, maks.	16 mm ²
Przekrój przyłącza przewodów, przewód jednodrutowy, min.	1,5 mm ²	Rodzaj przyłącza	złącze śrubowe
Wielkość ostrza	1,0 x 5,5 mm	Zakres zaciskania, maks.	25 mm ²
Zakres zaciskania, min.	1,5 mm ²	kierunek podłączenia	z boku
liczba przyłączy	2	przekrój przyłącza przewodu AWG, min.	AWG 14
przekrój przyłączeniowy przewodu AWG, maks.	AWG 6	sprawdzian trzpieniowy wg 60 947-1	B7
śruba dociskowa	M 4		

wymiary

przesunięcie TS 35	32 mm
--------------------	-------

Klasyfikacje

ETIM 6.0	EC000901	ETIM 7.0	EC000901
ETIM 8.0	EC000901	ETIM 9.0	EC000901
ECLASS 9.0	27-14-11-41	ECLASS 9.1	27-14-11-41
ECLASS 10.0	27-14-11-41	ECLASS 11.0	27-14-11-41
ECLASS 12.0	27-14-11-41	ECLASS 13.0	27-25-01-03

WPE 16N

Weidmüller Interface GmbH & Co. KG

Klingenbergstraße 26

D-32758 Detmold

Germany

www.weidmueller.com

Dane techniczne

Zgodność produktu z wymogami środowiska naturalnego

REACH SVHC

/

Dopuszczenia

Dopuszczenia



ROHS Zgodny

UL File Number Search Witryna UL

Nr certyfikatu (UR) E60693

Pobieranie

Dopuszczenie/Certyfikat/Deklaracja zgodności [CE Declaration of Conformity](#)
[UKCA declaration of conformity](#)
[Confirmation of Standards EN 45545-2_2020-10](#)

Dane projektowe [CAD data – STEP](#)Dane projektowe [Zuken E3.S](#)Dokumentacja użytkownika [StorageConditionsTerminalBlocks](#)
[Instruction](#)Katalogi [Catalogues in PDF-format](#)

Broszury

WPE 16N

Weidmüller Interface GmbH & Co. KG
Klingenbergstraße 26
D-32758 Detmold
Germany

www.weidmueller.com

Rysunki

