

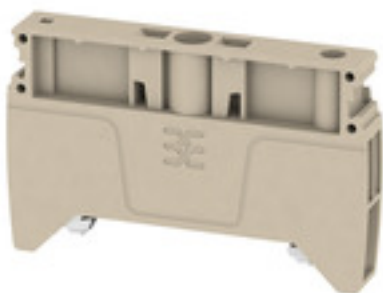
**AEB 35 SC/1****Weidmüller Interface GmbH & Co. KG**

Klingenbergstraße 26

D-32758 Detmold

Germany

www.weidmueller.com

**Zdjęcie produktu**

Aby zagwarantować trwale bezpieczne osadzenie w szynie nośnej i zapobiec wypadnięciu, Weidmüller wprowadził do programu końcówki kątowe. Dostępne są wersje ze śrubą i bezśrubowe. Na trzymaczach można umieszczać oznaczniki, również dla oznaczeń grupowych. Istnieje też możliwość mocowania wtyczek kontrolnych.

**Ogólne dane zamówieniowe**

Wersja	Seria A, Trzymacz
Nr zam.	<a href="#">1991920000</a>
Typ	AEB 35 SC/1
GTIN (EAN)	4050118376722
Ilość	50 Szt.

**AEB 35 SC/1****Weidmüller Interface GmbH & Co. KG**

Klingenbergstraße 26

D-32758 Detmold

Germany

www.weidmueller.com

**Dane techniczne****Wymiary i ciężary**

Głębokość	36 mm	Głębokość (cale)	1,417 inch
Wysokość	58 mm	Wysokość (cale)	2,283 inch
Szerokość	8 mm	Szerokość (cale)	0,315 inch
Masa netto	12,8 g		

**Temperatury**

Temperatura magazynowania	-25 °C...55 °C	długotrwała temperatura użytkowa, min.	-60 °C
długotrwała temperatura użytkowa, maks.	130 °C		

**Informacje ogólne**

Szyna	TS 35	Wskazówka montażowa	Szyna nośna
-------	-------	---------------------	-------------

**dalsze dane techniczne**

Mocowanie	przykręcane	Wskazówka montażowa	Szyna nośna
otwarte strony	zamknięta	rodzaj montażu	przykręcany
z czopem zatrzaskowym	Nie	zatrzaskowe	Nie

**dane tworzywa**

tworzywo	WEMID GF 30	Barwny	Ciemnobeżowy
Klasa palności wg UL 94	V-0		

**parametry systemu**

Wykonanie	do zacisków	Szyna	TS 35
-----------	-------------	-------	-------

**przewody zaciskane (złącze wymiarowane)**

Moment obrotowy dociągający, maks.	1 Nm	Moment obrotowy dociągający, min.	0,5 Nm
------------------------------------	------	-----------------------------------	--------

**Klasyfikacje**

ETIM 6.0	EC001041	ETIM 7.0	EC001041
ETIM 8.0	EC001041	ETIM 9.0	EC001041
ECLASS 9.0	27-14-11-35	ECLASS 9.1	27-14-11-35
ECLASS 10.0	27-14-11-35	ECLASS 11.0	27-14-11-35
ECLASS 12.0	27-14-11-35	ECLASS 13.0	27-25-03-02

**Dopuszczenia**

ROHS	Zgodny
------	--------

## AEB 35 SC/1

**Weidmüller Interface GmbH & Co. KG**  
Klingenbergstraße 26  
D-32758 Detmold  
Germany

[www.weidmueller.com](http://www.weidmueller.com)

## Dane techniczne

### Pobieranie

Dopuszczenie/Certyfikat/Deklaracja zgodności	<a href="#">Confirmation of Standards EN 45545-2_2020-10</a>
Dane projektowe	<a href="#">CAD data – STEP</a>
Dane projektowe	<a href="#">Zuken E3.S</a>
Specyfikacja przetargowa	<a href="#">Klippon® Connect 1991920000 EN</a> <a href="#">Klippon® Connect 1991920000 DE</a>
Dokumentacja użytkownika	<a href="#">StorageConditionsTerminalBlocks</a>
Katalogi	<a href="#">Catalogues in PDF-format</a>
Broszury	