

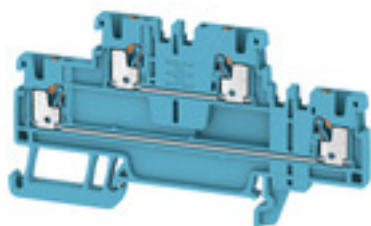
**A2T 1.5 BL****Weidmüller Interface GmbH & Co. KG**

Klingenbergstraße 26

D-32758 Detmold

Germany

www.weidmueller.com

**Zdjęcie produktu**

Przesyłanie zasilania, sygnałów i danych, jest klasycznym wymogiem w elektrotechnice i prefabrykacji rozdzielnic. Materiał izolacyjny, technologia łączeniowa i konstrukcja złązek, są właściwościami różnicującymi. Złączki szeregowo przelotowe nadają się do łączenia i/lub podłączania jednego bądź kilku przewodów. Mogą mieć jeden lub więcej poziomów połączeń z tym samym potencjałem lub izolowanych od siebie.

**Ogólne dane zamówieniowe**

Wersja	Przelotowa rzędowa listwa zaciskowa, Złączka szeregowo dwupoziomowa, PUSH IN, 1.5 mm <sup>2</sup> , 500 V, 16 A, niebieski
Nr zam.	<a href="#">2471430000</a>
Typ	A2T 1.5 BL
GTIN (EAN)	4050118485295
Ilość	50 Szt.

**A2T 1.5 BL****Weidmüller Interface GmbH & Co. KG**

Klingenbergstraße 26

D-32758 Detmold

Germany

www.weidmueller.com

**Dane techniczne****Wymiary i ciężary**

Głębokość	45 mm	Głębokość (cale)	1,772 inch
Głębokość wraz z szyną DIN	46 mm	Wysokość	84 mm
Wysokość (cale)	3,307 inch	Szerokość	3,5 mm
Szerokość (cale)	0,138 inch	Masa netto	8,226 g

**Temperatury**

Temperatura magazynowania	-25 °C...55 °C	długotrwała temperatura użytkowa, min.	-60 °C
długotrwała temperatura użytkowa, maks.	130 °C		

**Dane znamionowe IECEx/ATEX**

nr certyfikatu (ATEX)	TUEV16ATEX7909U	Nr certyfikatu (IECEX)	IECEXTUR16.0036U
Napięcie maks. (ATEX)	440 V	Prąd (ATEX)	13.5 A
Maks. przekrój przewodu (ATEX)	1.5 mm <sup>2</sup>	Napięcie maks. (IECEX)	440 V
Prąd (IECEX)	13.5 A	Maks. przekrój przewodu (IECEX)	1.5 mm <sup>2</sup>
Oznakowanie EN 60079-7	Ex eb II C Gb	Etykieta Ex 2014/34/WE	II 2 G D

**Informacje ogólne**

Normy	IEC 60947-7-1	Szyna	TS 35
Wskazówka montażowa	Szyna nośna	przekrój przyłącza przewodu AWG, min.	AWG 26
przekrój przyłączeniowy przewodu AWG, maks.	AWG 14		

**Przewody zaciskane (kolejne przyłącze)**

Rodzaj przyłącza, kolejne przyłącze	PUSH IN
-------------------------------------	---------

**dalsze dane techniczne**

Rodzaj zamocowania	z możliwością zatrzaśnięcia	Wskazówka montażowa	Szyna nośna
otwarte strony	z prawej strony	rodzaj montażu	TS 35
wersja przetestowana pod kątem eksplozji	Tak	z czopem zatrzaśkowym	Nie
zatrzaśkowe	Nie		

**dane tworzywa**

tworzywo	Wemid	Barwny	niebieski
kolor elementów uruchamiających	pomarańczowy	Klasa palności wg UL 94	V-0

**dane znamionowe**

Przekrój pomiarowy	1,5 mm <sup>2</sup>	Napięcie znamionowe	500 V
Znamionowe napięcie stałe	500 V	Prąd znamionowy	16 A
Prąd przy maksymalnym oprzewodowaniu	17,5 A	Normy	IEC 60947-7-1
Rezystancja objętościowa wg IEC 60947-7-x	1,83 mΩ	Znamionowe napięcie udarowe	6 kV
Moc stratna zgodnie z wymaganiami IEC 60947-7-x	0,56 W	Kategoria przepięciowa	III
Stopień zanieczyszczenia	3		

Data sporządzenia 6 czerwca 2024 07:44:51 CEST

Aktualizacja katalogu 01.06.2024 / Zmiany techniczne zastrzeżone

2

## A2T 1.5 BL

Weidmüller Interface GmbH &amp; Co. KG

Klingenbergstraße 26

D-32758 Detmold

Germany

www.weidmueller.com

## Dane techniczne

## dane znamionowe wg CSA

Maks. przekrój przewodu (CSA)	14 AWG	Min. przekrój przewodu (CSA)	26 AWG
Napięcie rozm. B (CSA)	300 V	Napięcie rozm. C (CSA)	300 V
Napięcie rozm. D (CSA)	600 V	Nr certyfikatu (CSA)	200039-70089609
Prąd Gr B (CSA)	13 A	Prąd Gr C (CSA)	13 A
Prąd Gr D (CSA)	5 A		

## dane znamionowe wg UL

Napięcie rozm. B (cURus)	300 V	Napięcie rozm. C (cURus)	300 V
Napięcie rozm. D (cURus)	600 V	Nr certyfikatu (cURus)	E60693
Prąd rozm. B (cURus)	13 A	Prąd rozm. C (cURus)	13 A
Prąd rozm. D (cURus)	5 A	Wielkość przewodu Factory wiring max (cURus)	14 AWG
Wielkość przewodu Factory wiring min (cURus)	26 AWG	Wielkość przewodu Field wiring max (cURus)	14 AWG
Wielkość przewodu Field wiring min (cURus)	26 AWG		

## parametry systemu

niezbędna płyta zamykająca	Tak	Liczba potencjałów	2
liczba poziomów	2	liczba zacisków na poziom	2
Liczba potencjałów w rzędzie	1	poziomy wewnętrznie zmostkowane	Nie
Przyłącze PE	Nie	Szyna	TS 35
Funkcja N	Nie		

## przewody zaciskane (złącze wymiarowane)

Długość odizolowania	8 mm		
Długość rurki dla okucia z zakończeniem kablowym bez kołnierza z tworzywa sztucznego DIN 46228/1	Długość rurki	min.	5 mm
	Przekrój poprzeczny przyłączanego przewodu	znamionowy	0,25 mm <sup>2</sup>
	Długość rurki	znamionowy	6 mm
	Przekrój poprzeczny przyłączanego przewodu	min.	0,5 mm <sup>2</sup>
Długość rurki dla okucia z zakończeniem kablowym z kołnierzem z tworzywa sztucznego DIN 46228/4	Przekrój poprzeczny przyłączanego przewodu	maks.	1 mm <sup>2</sup>
		znamionowy	10 mm
	Długość rurki	znamionowy	1,5 mm <sup>2</sup>
		min.	0,14 mm <sup>2</sup>
Przekrój poprzeczny przyłączanego przewodu	maks.	0,75 mm <sup>2</sup>	
	min.	8 mm	
		min.	6 mm

Maks. przekrój przyłącza, przewód wielodrutowy, maks. 1,5 mm<sup>2</sup>Maks. przekrój przyłącza, przewód wielodrutowy, min. 0,5 mm<sup>2</sup>Przekrój przyłącza przewodu, cienki przewód wielodrutowy z tulejkami kablowymi DIN 46228/1, maks. 1,5 mm<sup>2</sup>Przekrój przyłącza przewodu, cienki przewód wielodrutowy z tulejkami kablowymi DIN 46228/1, min. 0,5 mm<sup>2</sup>Przekrój przyłącza przewodu, cienki przewód wielodrutowy z tulejkami kablowymi DIN 46228/4, maks. 1 mm<sup>2</sup>Przekrój przyłącza przewodu, cienki przewód wielodrutowy z tulejkami kablowymi DIN 46228/4, min. 0,5 mm<sup>2</sup>

**A2T 1.5 BL****Weidmüller Interface GmbH & Co. KG**

Klingenbergstraße 26

D-32758 Detmold

Germany

www.weidmueller.com

**Dane techniczne**Przekrój przyłącza przewodu, cienki prze-0,5 mm<sup>2</sup>  
wód wielodrutowy, min.Przekrój przyłącza przewodu, z cienkiego 1,5 mm<sup>2</sup>  
drutu, maks.Przekrój przyłącza przewodów, przewód 1,5 mm<sup>2</sup>  
jednodrutowy, maks.Przekrój przyłącza przewodów, przewód 0,5 mm<sup>2</sup>  
jednodrutowy, min.

Rodzaj przyłącza PUSH IN

Rodzaj przyłącza 2 PUSH IN

Wielkość ostrza 0,4 x 2,0 mm

Zakres zaciskania, maks. 1,5 mm<sup>2</sup>Zakres zaciskania, min. 0,14 mm<sup>2</sup>

kierunek podłączenia u góry

liczba przyłączy 4

przekrój przyłącza przewodu AWG, min. AWG 26

przekrój przyłączeniowy przewodu AWG, AWG 14  
maks.

sprawdzian trzpieniowy wg 60 947-1 A1

**Klasyfikacje**

ETIM 6.0	EC000897	ETIM 7.0	EC000897
ETIM 8.0	EC000897	ETIM 9.0	EC000897
ECLASS 9.0	27-14-11-20	ECLASS 9.1	27-14-11-20
ECLASS 10.0	27-14-11-20	ECLASS 11.0	27-14-11-20
ECLASS 12.0	27-14-11-20	ECLASS 13.0	27-25-01-02

**Dopuszczenia**

Dopuszczenia



ROHS	Zgodny
UL File Number Search	Witryna UL
Nr certyfikatu (cURus)	E60693
Nr certyfikatu (cURusEX)	E184763

## A2T 1.5 BL

**Weidmüller Interface GmbH & Co. KG**

Klingenbergstraße 26

D-32758 Detmold

Germany

[www.weidmueller.com](http://www.weidmueller.com)

## Dane techniczne

### Pobieranie

Dopuszczenie/Certyfikat/Deklaracja zgodności	<a href="#">Attestation of Conformity</a> <a href="#">UKCA Ex Attestation of Conformity</a> <a href="#">IECEX Certificate</a> <a href="#">ATEX Certificate</a> <a href="#">DNVGL certificate</a> <a href="#">CCC Ex Certificate</a> <a href="#">CB Testreport</a> <a href="#">CB Certificate</a> <a href="#">UKCA Ex Certificate</a> <a href="#">CE Declaration of Conformity</a> <a href="#">UKCA declaration of conformity</a> <a href="#">Confirmation of Standards EN 45545-2_2020-10</a>
Dane projektowe	<a href="#">CAD data – STEP</a>
Specyfikacja przetargowa	<a href="#">Klippon® Connect 247 1430000 DE</a> <a href="#">Klippon® Connect 247 1430000 EN</a>
Dokumentacja użytkownika	<a href="#">Usage of terminals in EXi atmospheres</a> <a href="#">StorageConditionsTerminalBlocks</a> <a href="#">NTI A2t 1.5</a> <a href="#">User Manual AXC 1.5-16</a>
Katalogi	<a href="#">Catalogues in PDF-format</a>

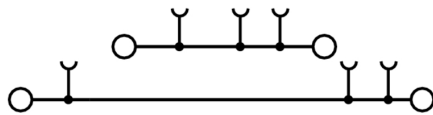
**Karta katalogowa**

**A2T 1.5 BL**

**Weidmüller Interface GmbH & Co. KG**  
Klingenbergstraße 26  
D-32758 Detmold  
Germany

[www.weidmueller.com](http://www.weidmueller.com)

**Rysunki**



## A2T 1.5 BL

Weidmüller Interface GmbH &amp; Co. KG

Klingenbergstraße 26

D-32758 Detmold

Germany

www.weidmueller.com

## Akcesoria

1.5 mm<sup>2</sup>

Mostki poprzeczne wtykowe zapewniają łatwą obsługę i szybki montaż. Pozwala to oszczędzić dużo czasu w porównaniu z rozwiązaniami przykręcanymi.

## Ogólne dane zamówieniowe

Typ	ZQV 1.5N/20 RD	Wersja
Nr zam.	<a href="#">1985810000</a>	Złącze krosujące (terminal), wtykany, Liczba biegunów: 20, Raster w
GTIN (EAN)	4050118370355	mm (P): 3.50, Izolowany: Tak, 17.5 A, czerwony
Ilość	20 Szt.	
Typ	ZQV 1.5N/3	Wersja
Nr zam.	<a href="#">1985480000</a>	Złącze krosujące (terminal), wtykany, Liczba biegunów: 3, Raster w
GTIN (EAN)	4050118370096	mm (P): 3.50, Izolowany: Tak, 17.5 A, pomarańczowy
Ilość	60 Szt.	
Typ	ZQV 1.5N/6 RD	Wersja
Nr zam.	<a href="#">1985730000</a>	Złącze krosujące (terminal), wtykany, Liczba biegunów: 6, Raster w
GTIN (EAN)	4050118370454	mm (P): 3.50, Izolowany: Tak, 17.5 A, czerwony
Ilość	20 Szt.	
Typ	ZQV 1.5N/5 RD	Wersja
Nr zam.	<a href="#">1985710000</a>	Złącze krosujące (terminal), wtykany, Liczba biegunów: 5, Raster w
GTIN (EAN)	4050118370256	mm (P): 3.50, Izolowany: Tak, 17.5 A, czerwony
Ilość	20 Szt.	
Typ	ZQV 1.5N/50 RD	Wersja
Nr zam.	<a href="#">1985820000</a>	Złącze krosujące (terminal), wtykany, Liczba biegunów: 50, Raster w
GTIN (EAN)	4050118370270	mm (P): 3.50, Izolowany: Tak, 17.5 A, czerwony
Ilość	5 Szt.	
Typ	ZQV 1.5N/10 BL	Wersja
Nr zam.	<a href="#">1985680000</a>	Złącze krosujące (terminal), wtykany, Liczba biegunów: 10, Raster w
GTIN (EAN)	4050118370539	mm (P): 3.50, Izolowany: Tak, 17.5 A, niebieski
Ilość	20 Szt.	
Typ	ZQV 1.5N/50 BL	Wersja
Nr zam.	<a href="#">1985720000</a>	Złącze krosujące (terminal), wtykany, Liczba biegunów: 50, Raster w
GTIN (EAN)	4050118370546	mm (P): 3.50, Izolowany: Tak, 17.5 A, niebieski
Ilość	5 Szt.	
Typ	ZQV 1.5N/5	Wersja
Nr zam.	<a href="#">1985500000</a>	Złącze krosujące (terminal), wtykany, Liczba biegunów: 5, Raster w
GTIN (EAN)	4050118369991	mm (P): 3.50, Izolowany: Tak, 17.5 A, pomarańczowy
Ilość	20 Szt.	
Typ	ZQV 1.5N/5 BL	Wersja
Nr zam.	<a href="#">1985590000</a>	Złącze krosujące (terminal), wtykany, Liczba biegunów: 5, Raster w
GTIN (EAN)	4050118370430	mm (P): 3.50, Izolowany: Tak, 17.5 A, niebieski
Ilość	20 Szt.	
Typ	ZQV 1.5N/2	Wersja
Nr zam.	<a href="#">1985410000</a>	Złącze krosujące (terminal), wtykany, Liczba biegunów: 2, Raster w
GTIN (EAN)	4050118369861	mm (P): 3.50, Izolowany: Tak, 17.5 A, pomarańczowy
Ilość	60 Szt.	

Data sporządzenia 6 czerwca 2024 07:44:51 CEST

Aktualizacja katalogu 01.06.2024 / Zmiany techniczne zastrzeżone

7

## A2T 1.5 BL

Weidmüller Interface GmbH &amp; Co. KG

Klingenbergstraße 26

D-32758 Detmold

Germany

www.weidmueller.com

## Akcesoria

Typ	ZQV 1.5N/7 BL	Wersja
Nr zam.	<a href="#">1985630000</a>	Złącze krosujące (terminal), wtykany, Liczba biegunów: 7, Raster w
GTIN (EAN)	4050118370522	mm (P): 3.50, Izolowany: Tak, 17.5 A, niebieski
Ilość	20 Szt.	
Typ	ZQV 1.5N/9 RD	Wersja
Nr zam.	<a href="#">1985790000</a>	Złącze krosujące (terminal), wtykany, Liczba biegunów: 9, Raster w
GTIN (EAN)	4050118370386	mm (P): 3.50, Izolowany: Tak, 17.5 A, czerwony
Ilość	20 Szt.	
Typ	ZQV 1.5N/9	Wersja
Nr zam.	<a href="#">1985560000</a>	Złącze krosujące (terminal), wtykany, Liczba biegunów: 9, Raster w
GTIN (EAN)	4050118370409	mm (P): 3.50, Izolowany: Tak, 17.5 A, pomarańczowy
Ilość	20 Szt.	
Typ	ZQV 1.5N/4 RD	Wersja
Nr zam.	<a href="#">1985690000</a>	Złącze krosujące (terminal), wtykany, Liczba biegunów: 4, Raster w
GTIN (EAN)	4050118370515	mm (P): 3.50, Izolowany: Tak, 17.5 A, czerwony
Ilość	60 Szt.	
Typ	ZQV 1.5N/50	Wersja
Nr zam.	<a href="#">1985620000</a>	Złącze krosujące (terminal), wtykany, Liczba biegunów: 50, Raster w
GTIN (EAN)	4050118370300	mm (P): 3.50, Izolowany: Tak, 17.5 A, pomarańczowy
Ilość	5 Szt.	
Typ	ZQV 1.5N/7	Wersja
Nr zam.	<a href="#">1985520000</a>	Złącze krosujące (terminal), wtykany, Liczba biegunów: 7, Raster w
GTIN (EAN)	4050118370195	mm (P): 3.50, Izolowany: Tak, 17.5 A, pomarańczowy
Ilość	20 Szt.	
Typ	ZQV 1.5N/10 RD	Wersja
Nr zam.	<a href="#">1985800000</a>	Złącze krosujące (terminal), wtykany, Liczba biegunów: 10, Raster w
GTIN (EAN)	4050118370393	mm (P): 3.50, Izolowany: Tak, 17.5 A, czerwony
Ilość	20 Szt.	
Typ	ZQV 1.5N/3 RD	Wersja
Nr zam.	<a href="#">1985670000</a>	Złącze krosujące (terminal), wtykany, Liczba biegunów: 3, Raster w
GTIN (EAN)	4050118370348	mm (P): 3.50, Izolowany: Tak, 17.5 A, czerwony
Ilość	60 Szt.	
Typ	ZQV 1.5N/10	Wersja
Nr zam.	<a href="#">1985580000</a>	Złącze krosujące (terminal), wtykany, Liczba biegunów: 10, Raster w
GTIN (EAN)	4050118370416	mm (P): 3.50, Izolowany: Tak, 17.5 A, pomarańczowy
Ilość	20 Szt.	
Typ	ZQV 1.5N/4 BL	Wersja
Nr zam.	<a href="#">1985570000</a>	Złącze krosujące (terminal), wtykany, Liczba biegunów: 4, Raster w
GTIN (EAN)	4050118370317	mm (P): 3.50, Izolowany: Tak, 17.5 A, niebieski
Ilość	60 Szt.	
Typ	ZQV 1.5N/20 BL	Wersja
Nr zam.	<a href="#">1985700000</a>	Złącze krosujące (terminal), wtykany, Liczba biegunów: 20, Raster w
GTIN (EAN)	4050118370331	mm (P): 3.50, Izolowany: Tak, 17.5 A, niebieski
Ilość	20 Szt.	
Typ	ZQV 1.5N/8	Wersja
Nr zam.	<a href="#">1985540000</a>	Złącze krosujące (terminal), wtykany, Liczba biegunów: 8, Raster w
GTIN (EAN)	4050118370218	mm (P): 3.50, Izolowany: Tak, 17.5 A, pomarańczowy
Ilość	20 Szt.	
Typ	ZQV 1.5N/6 BL	Wersja
Nr zam.	<a href="#">1985610000</a>	Złącze krosujące (terminal), wtykany, Liczba biegunów: 6, Raster w
GTIN (EAN)	4050118370492	mm (P): 3.50, Izolowany: Tak, 17.5 A, niebieski
Ilość	20 Szt.	



## A2T 1.5 BL

Weidmüller Interface GmbH &amp; Co. KG

Klingenbergstraße 26

D-32758 Detmold

Germany

www.weidmueller.com

## Akcesoria

Typ	ZQV 1.5N/9 BL	Wersja
Nr zam.	<a href="#">1985660000</a>	Złącze krosujące (terminal), wtykany, Liczba biegunów: 9, Raster w
GTIN (EAN)	4050118370478	mm (P): 3.50, Izolowany: Tak, 17.5 A, niebieski
Ilość	20 Szt.	
Typ	ZQV 1.5N/3 BL	Wersja
Nr zam.	<a href="#">1985550000</a>	Złącze krosujące (terminal), wtykany, Liczba biegunów: 3, Raster w
GTIN (EAN)	4050118370485	mm (P): 3.50, Izolowany: Tak, 17.5 A, niebieski
Ilość	60 Szt.	
Typ	ZQV 1.5N/4	Wersja
Nr zam.	<a href="#">1985490000</a>	Złącze krosujące (terminal), wtykany, Liczba biegunów: 4, Raster w
GTIN (EAN)	4050118370201	mm (P): 3.50, Izolowany: Tak, 17.5 A, pomarańczowy
Ilość	60 Szt.	
Typ	ZQV 1.5N/7 RD	Wersja
Nr zam.	<a href="#">1985750000</a>	Złącze krosujące (terminal), wtykany, Liczba biegunów: 7, Raster w
GTIN (EAN)	4050118370249	mm (P): 3.50, Izolowany: Tak, 17.5 A, czerwony
Ilość	20 Szt.	
Typ	ZQV 1.5N/20	Wersja
Nr zam.	<a href="#">1985600000</a>	Złącze krosujące (terminal), wtykany, Liczba biegunów: 20, Raster w
GTIN (EAN)	4050118370225	mm (P): 3.50, Izolowany: Tak, 17.5 A, pomarańczowy
Ilość	20 Szt.	
Typ	ZQV 1.5N/2 BL	Wersja
Nr zam.	<a href="#">1985530000</a>	Złącze krosujące (terminal), wtykany, Liczba biegunów: 2, Raster w
GTIN (EAN)	4050118370423	mm (P): 3.50, Izolowany: Tak, 17.5 A, niebieski
Ilość	60 Szt.	
Typ	ZQV 1.5N/2 RD	Wersja
Nr zam.	<a href="#">1985650000</a>	Złącze krosujące (terminal), wtykany, Liczba biegunów: 2, Raster w
GTIN (EAN)	4050118370324	mm (P): 3.50, Izolowany: Tak, 17.5 A, czerwony
Ilość	60 Szt.	
Typ	ZQV 1.5N/6	Wersja
Nr zam.	<a href="#">1985510000</a>	Złącze krosujące (terminal), wtykany, Liczba biegunów: 6, Raster w
GTIN (EAN)	4050118370188	mm (P): 3.50, Izolowany: Tak, 17.5 A, pomarańczowy
Ilość	20 Szt.	
Typ	ZQV 1.5N/8 BL	Wersja
Nr zam.	<a href="#">1985640000</a>	Złącze krosujące (terminal), wtykany, Liczba biegunów: 8, Raster w
GTIN (EAN)	4050118370461	mm (P): 3.50, Izolowany: Tak, 17.5 A, niebieski
Ilość	20 Szt.	
Typ	ZQV 1.5N/8 RD	Wersja
Nr zam.	<a href="#">1985770000</a>	Złącze krosujące (terminal), wtykany, Liczba biegunów: 8, Raster w
GTIN (EAN)	4050118370508	mm (P): 3.50, Izolowany: Tak, 17.5 A, czerwony
Ilość	20 Szt.	

## A2T 1.5 BL

**Weidmüller Interface GmbH & Co. KG**  
Klingenbergstraße 26  
D-32758 Detmold  
Germany

[www.weidmueller.com](http://www.weidmueller.com)

## Akcesoria

### Seria A



Pokrywy ostrzegawcze z symbolem błyskawicy zwiększają bezpieczeństwo człowieka i maszyny. Stosuje się je w przypadku, gdy aplikacja wymaga podania napięcia zewnętrznego.

### Ogólne dane zamówieniowe

Typ	AAM 1.5 YE FLASH	Wersja
Nr zam.	<a href="#">2635520000</a>	Znakowanie zacisków, 6.2 x 3.5 mm, Raster w mm (P): 3.50 złoty
GTIN (EAN)	4050118674088	
Ilość	40 Szt.	

## A2T 1.5 BL

**Weidmüller Interface GmbH & Co. KG**  
Klingenbergstraße 26  
D-32758 Detmold  
Germany

www.weidmueller.com

## Akcesoria

## WS 8/3.5

**WS/ DEK**

W oznaczniakach złącz MultiMark DEK/WS zastosowano innowacyjne tworzywo kompozytowe składające się z dwóch komponentów. Twarda część dolna znacznika pewnie osiada na złączu i bezpiecznie zamyka się dzięki zatraskowi. Elastyczne wykończenie powierzchni znacznie ułatwia zamontowanie oznacznika. Ten specjalnie dziurkowany materiał umożliwia naciągnięcie pasków pozwalające skompensować nieznaczne rozrzuty rozstawów/odstępów, które mają tendencję do kumulowania się, szczególnie w przypadku długich bloków zaciskowych. Kolejną zaletą to znakomita możliwość zadruku powierzchni - materiał gwarantuje, że oznaczenia są trwałe i odporne na ścieranie. Rozdzielczość druku 300 dpi przekłada się też na dobrą czytelność napisów.

**Państwa korzyści dzięki MultiMark**

- Kompatybilne z modułowymi blokami zacisków Weidmüller
- Mocny chwyt i trwały nadruk
- Ciągłe paski oszczędzają czas podczas montażu
- Łatwe mocowanie dzięki innowacyjnemu materiałowi kompozytowemu
- Duża etykieta zapewniająca optymalną czytelność
- Szeroki zakres uniwersalności ze względu na niezależność od producenta

**Ogólne dane zamówieniowe**

Typ	WS 8/3.5 MM WS	Wersja
Nr zam.	<a href="#">2007140000</a>	WS, Znakowanie zacisków, 8 x 3.5 mm, Weidmueller, biały
GTIN (EAN)	4050118391893	
Ilość	1 000 Szt.	

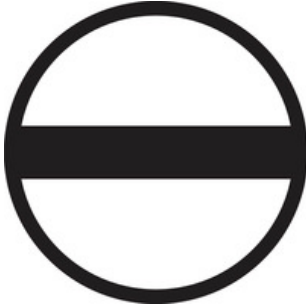
## A2T 1.5 BL

**Weidmüller Interface GmbH & Co. KG**  
Klingenbergstraße 26  
D-32758 Detmold  
Germany

www.weidmueller.com

## Akcesoria

## Wkrętaki z końcówką płaską



Wkrętak do śrub rowkowych z końcówką okrągłą, SD DIN 5265, ISO 2380/2, uchwyt zgodny z DIN 5264, ISO 2380/1, końcówka Chrom Top, rękojeść SoftFinish

## Ogólne dane zamówieniowe

Typ	SDS 0.4X2.0X60	Wersja
Nr zam.	<a href="#">2749260000</a>	Wkrętak, Szerokość końcówki (B): 2 mm, Długość końcówki: 60 mm,
GTIN (EAN)	4050118895537	Grubość końcówki (A): 0.4 mm
Ilość	1 Szt.	

## Nadruk na zamówienie



Oznaczniki WS idealnie pasują do złączy z serii W. Dzięki kompatybilności systemowej, szyldy WS można też mocować na produktach z serii I oraz serii Z. Duże powierzchnie opisowe pozwalają nie tylko na używanie długich ciągów znaków, lecz również na rozbięcie opisu na kilka linii.

Oznaczniki WS idealnie nadają się do etykiet z długimi, indywidualnie tworzonymi ciągami znaków. Sprawdzony format MultiCard umożliwia wykonanie wydruku drukarką PrintJet Connect lub systemem typu Plotter.

- Mogą być umieszczone na taśmie lub pojedynczo.
- Oznaczniki w sprawdzonym formacie MultiCard.

**Do nadruku na zamówienie:** Prosimy o przesłanie pliku z oprogramowaniem etykietującym M-Print PRO lub M-Print PRO Online (bez instalacji) zgodnie z naszymi specyfikacjami etykietowania.

## Ogólne dane zamówieniowe

Typ	WS 10/3.5 PLUS MC SDR	Wersja
Nr zam.	<a href="#">2007760000</a>	WS, Znakowanie zacisków, 10 x 3.5 mm, Raster w mm (P): 3.50
GTIN (EAN)	4050118393262	Weidmueller, według życzenia klienta
Ilość	192 Szt.	

## A2T 1.5 BL

**Weidmüller Interface GmbH & Co. KG**  
Klingenbergstraße 26  
D-32758 Detmold  
Germany

www.weidmueller.com

## Akcesoria

## Seria A



Separator jest wykorzystywany do optycznego oddzielenia obwodów lub do zapewnienia izolacji elektrycznej z sąsiadującymi mostkami poprzecznymi. W przeciwieństwie do płyt końcowych obrys może być większy niż przyległe złączki. Nie powinien być jednak mniejszy, ponieważ w takim przypadku w aplikacji nie będzie możliwe zachowanie wymaganych odstępów i odległości izolacyjnych.

## Ogólne dane zamówieniowe

Typ	APP 4	Wersja
Nr zam.	<a href="#">2489110000</a>	Seria A, Płytki separacyjna
GTIN (EAN)	4050118499322	
Ilość	50 Szt.	

## neutralna



Dekafix (DEK) jest uniwersalnym oznaczniakiem do wszystkich przewodów oraz wtyków, a także podzespołów elektronicznych. System jest idealny do krótkich sekwencji numerycznych oraz pasuje do szerokiego asortymentu fabrycznie zadrukowanych oznaczniaków.

Paski umożliwiają szybkie instalowanie, wymagające tylko jednej operacji. Druk jest wyraźnie czytelny, kontrastowy i dostępny w różnych szerokościach.

- Szeroki asortyment oznaczniaków gotowych do użycia
- Paski umożliwiające szybkie instalowanie
- Oznaczniaki złącz, pasujące do wszystkich złącz kablowych Weidmüller
- Dostępne jako niewypełnione karty MultiCard lub karty ze standardowym nadrukiem

**Do nadruku na zamówienie:** Prosimy o przesłanie pliku z oprogramowaniem etykietującym M-Print PRO lub M-Print PRO Online (bez instalacji) zgodnie z naszymi specyfikacjami etykietowania.

## Ogólne dane zamówieniowe

Typ	DEK 5/3.5 MC NE WS	Wersja
Nr zam.	<a href="#">1755270000</a>	Dekafix, Znakowanie zacisków, 5 x 3.5 mm, Raster w mm (P): 3.50
GTIN (EAN)	4032248017348	Weidmueller, biały
Ilość	500 Szt.	
Typ	DEK 5/3.5 PLUS MC NE WS	Wersja
Nr zam.	<a href="#">2003750000</a>	Dekafix, Znakowanie zacisków, 5 x 3.5 mm, Raster w mm (P): 3.50
GTIN (EAN)	4050118424430	Weidmueller, biały
Ilość	1 600 Szt.	

**A2T 1.5 BL****Weidmüller Interface GmbH & Co. KG**

Klingenbergstraße 26

D-32758 Detmold

Germany

www.weidmueller.com

**Akcesoria**

Typ	DEK 5/3.5 MC NE GE	Wersja
Nr zam.	<a href="#">1369480000</a>	Dekafix, Znakowanie zacisków, 5 x 3.5 mm, Raster w mm (P): 3.50
GTIN (EAN)	4050118171860	Weidmueller, żółty
Ilość	500 Szt.	

**DEK 5/3.5****WS/ DEK**

W oznacznikach złącz MultiMark DEK/WS zastosowano innowacyjne tworzywo kompozytowe składające się z dwóch komponentów. Twarda część dolna znacznika pewnie osiada na złączu i bezpiecznie zamyka się dzięki zatraskowi. Elastyczne wykończenie powierzchni znacznie ułatwia zamontowanie oznacznika. Ten specjalnie dziurkowany materiał umożliwia naciągnięcie pasków pozwalające skompensować nieznaczne rozrzuty rozstawów/odstępów, które mają tendencję do kumulowania się, szczególnie w przypadku długich bloków zaciskowych. Kolejną zaletą to znakomita możliwość zadruku powierzchni - materiał gwarantuje, że oznaczenia są trwałe i odporne na ścieranie. Rozdzielczość druku 300 dpi przekłada się też na dobrą czytelność napisów.

**Państwa korzyści dzięki MultiMark**

- Kompatybilne z modułowymi blokami zacisków Weidmüller
- Mocny chwyt i trwały nadruk
- Ciągłe paski oszczędzają czas podczas montażu
- Łatwe mocowanie dzięki innowacyjnemu materiałowi kompozytowemu
- Duża etykieta zapewniająca optymalną czytelność
- Szeroki zakres uniwersalności ze względu na niezależność od producenta

**Ogólne dane zamówieniowe**

Typ	DEK 5/3.5 MM WS	Wersja
Nr zam.	<a href="#">2007100000</a>	Dekafix, Znakowanie zacisków, 5 x 3.5 mm, Weidmueller, biały
GTIN (EAN)	4050118391992	
Ilość	1 000 Szt.	

## A2T 1.5 BL

Weidmüller Interface GmbH &amp; Co. KG

Klingenbergstraße 26

D-32758 Detmold

Germany

www.weidmueller.com

## Akcesoria

## Cyfrowe mierniki cęgowe



Do pomiaru prądów stałych i zmiennych używa się cyfrowych cęgów prądowych oraz nakładek i adapterów cęgów prądowych. Istotną zaletą tych urządzeń polega na tym, że pomiar można wykonać nie przerywając przepływu prądu.

## Ogólne dane zamówieniowe

Typ	ZUB MULTIMETER	Wersja
Nr zam.	<a href="#">9205270000</a>	Multimetr
GTIN (EAN)	4032248723522	
Ilość	1 Szt.	

## Seria A



Aby zagwarantować trwale bezpieczne osadzenie w szynie nośnej i zapobiec wypadnięciu, Weidmüller wprowadził do programu końcówki kątowe. Dostępne są wersje ze śrubą i bezśrubowe. Na trzymaczach można umieszczać oznaczniki, również dla oznaczeń grupowych. Istnieje też możliwość mocowania wtyczek kontrolnych.

## Ogólne dane zamówieniowe

Typ	AEB 35 SCL/1 V0 GY	Wersja
Nr zam.	<a href="#">2661290000</a>	Seria A, Trzymacz
GTIN (EAN)	4050118702170	
Ilość	20 Szt.	
Typ	AEB 35 SC/1	Wersja
Nr zam.	<a href="#">1991920000</a>	Seria A, Trzymacz
GTIN (EAN)	4050118376722	
Ilość	50 Szt.	
Typ	AEB 35 SC/1 BK	Wersja
Nr zam.	<a href="#">2475310000</a>	Seria A, Trzymacz
GTIN (EAN)	4050118487114	
Ilość	50 Szt.	
Typ	AEB 35 SCL/1 V0	Wersja
Nr zam.	<a href="#">2661280000</a>	Seria A, Trzymacz
GTIN (EAN)	4050118702163	
Ilość	20 Szt.	
Typ	AEB 35 SCL/1 V0 BK	Wersja
Nr zam.	<a href="#">2661300000</a>	Seria A, Trzymacz
GTIN (EAN)	4050118702187	
Ilość	20 Szt.	

## A2T 1.5 BL

**Weidmüller Interface GmbH & Co. KG**  
Klingenbergstraße 26  
D-32758 Detmold  
Germany

www.weidmueller.com

## Akcesoria

## druk specjalny



Dekafix (DEK) jest uniwersalnym oznaczniakiem do wszystkich przewodów oraz wtyków, a także podzespołów elektronicznych. System jest idealny do krótkich sekwencji numerycznych oraz pasuje do szerokiego asortymentu fabrycznie zadrukowanych oznaczników.

Paski umożliwiające szybkie instalowanie, wymagające tylko jednej operacji. Druk jest wyraźnie czytelny, kontrastowy i dostępny w różnych szerokościach.

- Szeroki asortyment oznaczników gotowych do użycia
- Paski umożliwiające szybkie instalowanie
- Oznaczniki złącz, pasujące do wszystkich złącz kablowych Weidmüller
- Dostępne jako niewypełnione karty MultiCard lub karty ze standardowym nadrukiem

**Do nadruku na zamówienie:** Prosimy o przesłanie pliku z oprogramowaniem etykietującym M-Print PRO lub M-Print PRO Online (bez instalacji) zgodnie z naszymi specyfikacjami etykietowania.

## Ogólne dane zamówieniowe

Typ	DEK 5/3.5 MC SDR	Wersja
Nr zam.	<a href="#">1767730000</a>	Dekafix, Znakowanie zacisków, 5 x 3.5 mm, Raster w mm (P): 3.50
GTIN (EAN)	4032248102532	Weidmueller, według życzenia klienta
Ilość	100 Szt.	

Typ	DEK 5/3.5 PLUS MC SDR	Wersja
Nr zam.	<a href="#">2007790000</a>	Dekafix, Znakowanie zacisków, 5 x 3.5 mm, Raster w mm (P): 3.50
GTIN (EAN)	4050118393347	Weidmueller, według życzenia klienta
Ilość	320 Szt.	

1.5 mm<sup>2</sup>

Płytki zamykające mocowane są po stronie otwartej ostatniego zacisku szeregowego przed końcówką kątową. Zastosowanie płytki zamykającej pozwala na utrzymanie funkcji zacisku szeregowego, jak też podanego napięcia nominalnego. Zagwarantowana jest ochrona przed dotykiem części przewodzących prąd, a zacisk zamykający jest zabezpieczony przed dotknięciem.

## Ogólne dane zamówieniowe

Typ	AEP 2T 1.5 BL	Wersja
Nr zam.	<a href="#">2471470000</a>	Seria A, Płyta zamykająca
GTIN (EAN)	4050118562293	
Ilość	20 Szt.	



**A2T 1.5 BL****Weidmüller Interface GmbH & Co. KG**

Klingenbergstraße 26

D-32758 Detmold

Germany

[www.weidmueller.com](http://www.weidmueller.com)**Akcesoria**

Typ	AEP 2T 1.5	Wersja
Nr zam.	<a href="#">2469420000</a>	Seria A, Płyta zamykająca
GTIN (EAN)	4050118562255	
Ilość	20 Szt.	

**Seria A**

Adaptory testowe i wtyki kontrolne są wykorzystywane do połączeń elektrycznych między złączkami i urządzeniami testującymi. W ten sposób można ustanowić styk elektryczny w stanie okablowanym i w łatwy sposób dokonać pomiarów.

**Ogólne dane zamówieniowe**

Typ	ATPG 1.5 MI-R	Wersja
Nr zam.	<a href="#">1991880000</a>	Zacisk pomiarowy (terminal), 1.5 mm <sup>2</sup> , 250 V, 0.2 A
GTIN (EAN)	4050118376715	
Ilość	50 Szt.	
Typ	ATPG 1.5-10 L	Wersja
Nr zam.	<a href="#">1991890000</a>	Zacisk pomiarowy (terminal), 1.5 mm <sup>2</sup> , 250 V, 0.2 A
GTIN (EAN)	4050118376647	
Ilość	50 Szt.	

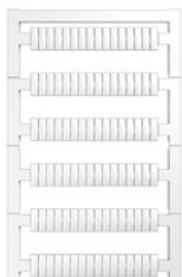
## A2T 1.5 BL

**Weidmüller Interface GmbH & Co. KG**  
Klingenbergstraße 26  
D-32758 Detmold  
Germany

www.weidmueller.com

## Akcesoria

## Neutralny



Oznaczniki WS idealnie pasują do złączy z serii W. Dzięki kompatybilności systemowej, szyldy WS można też mocować na produktach z serii I oraz serii Z. Duże powierzchnie opisowe pozwalają nie tylko na używanie długich ciągów znaków, lecz również na rozbięcie opisu na kilka linijek.

Oznaczniki WS idealnie nadają się do etykiet z długimi, indywidualnie tworzonymi ciągami znaków. Sprawdzony format MultiCard umożliwia wykonanie wydruku drukarką PrintJet Connect lub systemem typu Plotter.

- Mogą być umieszczone na taśmie lub pojedynczo.
- Oznaczniki w sprawdzonym formacie MultiCard.

**Do nadruku na zamówienie:** Prosimy o przesłanie pliku z oprogramowaniem etykietującym M-Print PRO lub M-Print PRO Online (bez instalacji) zgodnie z naszymi specyfikacjami etykietowania.

## Ogólne dane zamówieniowe

Typ	WS 10/3.5 PLUS MC NE WS	Wersja
Nr zam.	<a href="#">2003760000</a>	WS, Znakowanie zacisków, 10 x 3.5 mm, Raster w mm (P): 3.50
GTIN (EAN)	4050118424454	Weidmueller, biały
Ilość	960 Szt.	

## SnapMark IDC



SnapMark - oprawka szyldów przeznaczona specjalnie do złączy dwupiętrowych IDC 1.5N z serii I. Elastyczny mechanizm odchylenia pozwala na łatwe montowanie i demontowanie połączeń poprzecznych. Umożliwia zamocowanie czterech szyldów DEK 5 lub w dwóch oznaczników złączy WS 10/5 Middle.

## Ogólne dane zamówieniowe

Typ	SNAPMARK 1.5	Wersja
Nr zam.	<a href="#">2682080000</a>	znaczniki grupowe, Znakowanie zacisków, 26 x 3.5 mm, Raster w mm
GTIN (EAN)	4050118821772	(P): 3.50 Weidmueller, biały
Ilość	40 Szt.	