

UR20-4RO-CO-255

Weidmüller Interface GmbH & Co. KG

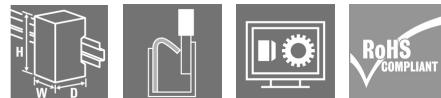
Klingenbergstraße 26

D-32758 Detmold

Germany

www.weidmueller.com

Zdjęcie produktu



Moduły wyjść cyfrowych przełączanych sygnałem dodatnim lub ujemnym; odporność na zwarcia; maks. 3 przewody + FE

Moduły wyjść cyfrowych są dostępne w następujących wariantach: 4 wy. cyfr., 8 wy. cyfr. z technologią 2- oraz 3-przewodową, 16 wy. cyfr. ze złączeniem interfejsu PLC lub bez niego. Są one głównie stosowane do integrowania zdecentralizowanych elementów wykonawczych. Wszystkie wyjścia są przeznaczone do elementów wykonawczych DC-13 zgodnie z wymaganiami norm DIN EN 60947-5-1 oraz IEC 61131-2. Podobnie, jak moduły wejść cyfrowych, mogą pracować przy częstotliwościach do 1 kHz. Zabezpieczenie wyjść zapewnia maksymalny poziom bezpieczeństwa systemu. Po zwarciu następuje automatyczny restart. Status całego modułu, a także status poszczególnych kanałów, jest sygnalizowany dobrze widocznymi kontrolkami LED.

Oprócz modułów wyjść cyfrowych do standardowych zastosowań, w skład serii wchodzi warianty specjalne, takie jak moduł 4RO-SSR do zastosowań wymagających szybkiego przełączania. Każde wyjście, wyposażone w elementy półprzewodnikowe, ma wydajność 0,5 A. Ponadto, do zastosowań wymagających większych mocy jest dostępny moduł przekaźnikowy 4RO-CO. Jest on wypo-

sażony w cztery zestawy przełączne, zoptymalizowane do przełączania napięcia 255 V UC i przeznaczony do przełączania prądu o natężeniu 5 A.

Układy elektroniczne modułu zasilają podłączone elementy wykonawcze ze ścieżki prądowej (U_{WV}).

Ogólne dane zamówieniowe

Wykonanie	Zdalny moduł wej./wyj., IP20, sygnały cyfrowe, Wyjście, Przełączniki
Nr zam.	1315550000
Typ	UR20-4RO-CO-255
GTIN (EAN)	4050118118490
Ilość	1 Szt.
części zamienne	1350930000 1346500000 1347130000

UR20-4RO-CO-255

Weidmüller Interface GmbH & Co. KG

Klingenbergstraße 26

D-32758 Detmold

Germany

www.weidmueller.com

Dane techniczne

Wymiary i ciężary

Głębokość	76 mm	Głębokość (cale)	2,992 inch
Wysokość	120 mm	Wysokość (cale)	4,724 inch
Szerokość	11,5 mm	Szerokość (cale)	0,453 inch
Wymiar mocowania wysokość	128 mm	Masa netto	119 g

Temperatury

Temperatura magazynowania	-40 °C ... +85 °C	Temperatura eksploatacyjna	-20 °C ... +60 °C
---------------------------	-------------------	----------------------------	-------------------

wyjścia cyfrowe

Bez sprzężenia zwrotnego	Tak		
Częstotliwość łączeniowa, max.	5 Hz		
Derating	> 55°C / 80% @ 60°C		
Diagnostyka modułu	Tak		
Diagnostyka poszczególnych kanałów	Nie		
Liczba	4		
Maks. czas reakcji, niski	20 ms		
Maks. czas reakcji, wysoki	20 ms		
Prąd wyjściowy na kanał, maks.	6 A		
Prąd wyjściowy na moduł, maks.	24 A		
Prąd wyjściowy odpowiednio do zastosowania	znamionowy	0 mA	
	maks.	0 mA	
	min.	0 mA	
Typ	Zestyk przemienny		
Współczynnik jednoczesności	znamionowy	0 %	
	min.	0 %	
	maks.	0 %	
napięcie łączeniowe, maks.	255 V AC, UL: 277 V AC, DC		
odporny na zwarcia	Nie		

Dane ogólne

Ciśnienie powietrza (praca)	≥ 795 hPa (wysokość ≤ 2000 m) zgodnie z DIN EN 61131-2	Ciśnienie powietrza (składowanie)	1013 hPa (wysokość 0 m) do 700 hPa (wysokość 3000 m) zgodnie z DIN EN 61131-2
Ciśnienie powietrza (transport)	1013 hPa (wysokość 0 m) do 700 hPa (wysokość 3000 m) zgodnie z DIN EN 61131-2	Kategoria przepięciowa	II
Klasa palności wg UL 94	V-0	Odporność na drgania	5 Hz ≤ f ≤ 8,4 Hz: amplituda 3,5 mm zgodnie z IEC 60068-2-6, 8,4 Hz ≤ f ≤ 150 Hz: przyspieszenie 1 g zgodnie z IEC 60068-2-6
Stopień zanieczyszczenia	2	Szyba	TS 35
Wilgotność powietrza (praca)	10% do 95%, bez kondensacji wg DIN EN 61131-2	Wilgotność powietrza (składowanie)	10% do 95%, bez kondensacji wg DIN EN 61131-2
Wilgotność powietrza (transport)	10% do 95%, bez kondensacji wg DIN EN 61131-2	Wstrząs	15 g przez 11 ms, pół-sinusoidalne, wg IEC 60068-2-27
napięcie probiercze	500 V		

Data sporządzenia 8 maja 2024 10:08:23 CEST

Aktualizacja katalogu 04.05.2024 / Zmiany techniczne zastrzeżone

2

UR20-4RO-CO-255

Weidmüller Interface GmbH & Co. KG

Klingenbergstraße 26

D-32758 Detmold

Germany

www.weidmueller.com

Dane techniczne

Dane przyłącza

Liczba	4	Przekrój przyłącza przewodu, cienki przewód wielodrutowy, min.	0,14 mm ²
Przekrój przyłącza przewodu, jednodrutowego, maks. (AWG)	AWG 16	Przekrój przyłącza przewodu, jednodrutowego, min. (AWG)	AWG 26
Przekrój przyłącza przewodu, jednodrutowy, max.	1,5 mm ²	Przekrój przyłącza przewodu, jednodrutowy, min.	0,14 mm ²
Przekrój przyłącza przewodu, z cienkiego drutu, maks.	1,5 mm ²	Przekrój przyłącza przewodu, z cienkiego drutu, maks. (AWG)	AWG 16
Przekrój przyłącza przewodu, z cienkiego drutu, min. (AWG)	AWG 26	Rodzaj przyłącza	PUSH IN

Dane systemowe

Dane diagnostyczne	1 Bit	Dane przetwarzania	4 Bit
Interfejs	magistra systemowa u-remote	Możliwe połączenia:	1 przewodnik, 2-przewodowe
Protokół magistrali obiektowej	PROFINET IRT, PROFINET RT, PROFIBUS DP-V1, EtherCAT, Modbus/TCP, EtherNet/IP, CANopen, DeviceNet, POWERLINK, CC-Link, CC-Link IE TSN, IEC 61162-450	Przyłącze	PUSH IN
Prędkość transmisji magistrali systemowej, maks.	48 Mbit	Separacja galwaniczna	500 V DC między ścieżkami prądowymi
rodzaj modułu	Moduł wyjściowy cyfrowy		

Zasilacz

Pobór prądu od I _{WY} (odpowiedni segment mocy)	< 15 mA	Pobór prądu od I _{sys} , typ.	8 mA
Zasilanie	24 V DC +20 %/ -15 %, z magistrali systemowej		

Klasyfikacje

ETIM 6.0	EC001599	ETIM 7.0	EC001599
ETIM 8.0	EC001599	ETIM 9.0	EC001599
ECLASS 9.0	27-24-26-04	ECLASS 9.1	27-24-26-04
ECLASS 10.0	27-24-26-04	ECLASS 11.0	27-24-26-04
ECLASS 12.0	27-24-26-04	ECLASS 13.0	27-24-26-04

Zgodność produktu z wymogami środowiska naturalnego

REACH SVHC	Diboron trioxide 1303-86-2 Lead monoxide (lead oxide) 1317-36-8
SCIP	94eff5b4-6ddc-406c-8172-1dd0cbbf7962

UR20-4RO-CO-255

Weidmüller Interface GmbH & Co. KG
Klingenbergstraße 26
D-32758 Detmold
Germany

www.weidmueller.com

Dane techniczne

Dopuszczenia

Dopuszczenia



ROHS	Zgodny
UL File Number Search	Witryna UL
Nr certyfikatu (cULus)	E141197
Nr certyfikatu (cULusEX)	E223527

Pobieranie

Dopuszczenie/Certyfikat/Deklaracja zgodności	KC certificate Compass safe distance certificate Lloyds Register certificate DNV/GL certificate ABS certificate RINA certificate Bureau Veritas - Type Approval Certificate PRS (Polish Register of Shipping) NIPPON KAIJI KYOKAI Certificate DEMKO15ATEX1525X CCC certificate UKCA Declaration of Conformity - EN CE Declaration of Conformity - DE
Dane projektowe	CAD data – STEP Compatibility information – Combinability of UR20
Dane projektowe	Zuken E3.S
Dokumentacja użytkownika	MAN_U-REMOTE_DE MAN_U-REMOTE_EN
Katalogi	Catalogues in PDF-format

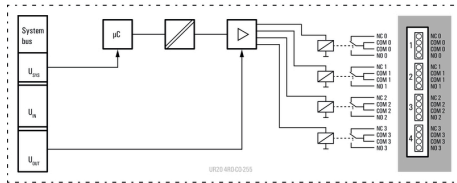
UR20-4RO-CO-255

Weidmüller Interface GmbH & Co. KG
 Klingenbergstraße 26
 D-32758 Detmold
 Germany

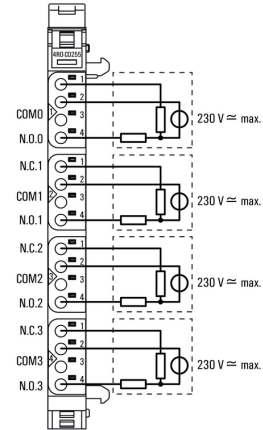
Rysunki

www.weidmueller.com

Schemat blokowy



Schemat połączeń elektrycznych



Wyjaśnienia dotyczące skrótów

Digital output modules

