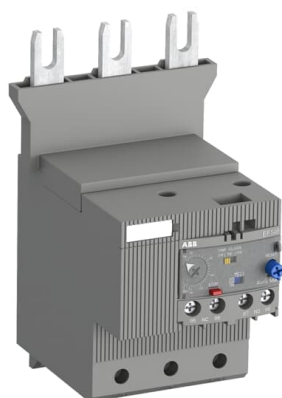


PRODUCT-DETAILS

EF146-150

EF146-150 Electronic Overload Relay



Ogólne informacje

Extended Product Type	EF146-150
ID Produktu	1SAX351001R1101
Numer EAN	4013614442230
Opis katalogowy	EF146-150 Electronic Overload Relay

Opis

The EF146 is a self-supplied electronic overload relay, which means no extra external supply is needed. It offers reliable and fast protection for motors in the event of overload or phase failure. Easy to use like a thermal overload relay and compatible with standard motor applications, the electronic overload relay is convincing, above all, due to its wide setting range, high accuracy, high operational temperature range and the possibility to select a trip class (10E, 20E, 30E). Further features are the temperature compensation, trip contact (NC), signal contact (NO), automatic- or manual reset selectable, trip-free mechanism, STOP- and Test function and a trip indication. The overload relays are connected directly to the contactors. The EF65, EF96 and EF146 have ATEX and IECEx certification 1)

1) ATEX is valid for products produced from week 42, 2014.
IECEx is valid for products produced from week 15, 2017.

Charakterystyka zamówienia

Minimalna ilość zamówienia	1 sztuka
Kod taryfy celnej	85364900

Wymiary

Szerokość produktu netto	89.05 mm
Wysokość produktu netto	150.4 mm
Głębokość produktu netto	105.2 mm
Waga produktu netto	0.879 kg

Najczęściej Pobierane

Arkusz danych, informacja techniczna	2CDC107041D0201
Data Sheet, Technical Information (Part 2)	1SAX100509F0001 1SAX100510F0001
Instrukcje i podręczniki	2CDC107028M6803
Instructions and Manuals (Part 2)	2CDC107043M6801
Dimension Diagram	1SAX300407F0001

Dane techniczne

Setting Range	54 ... 150 A
Znamionowe napięcie pracy	Obwód pomocniczy 600 V AC/DC Obwód główny 1000 V AC
Znamionowy prąd pracy (I_e)	150 A
Znamionowy prąd pracy AC-3 (I_e)	150 A
Częstotliwość znamionowa (f)	Obwód pomocniczy 50 Hz Obwód pomocniczy 60 Hz Obwód pomocniczy DC Obwód główny 50 Hz Obwód główny 60 Hz
Znamionowa wytrzymałość na impuls napięciowy (U_{imp})	Obwód pomocniczy 6 kV Obwód główny 8 kV
Znamionowe napięcie izolacji (U_i)	1000 V
Liczba biegunów	3
Ilość styków pomocniczych NC	1
Ilość styków pomocniczych NO	1
Number of Protected Poles	3
Prąd przy chłodzeniu konwencjonalnym (I_{th})	Obwód pomocniczy NC 6 A Obwód pomocniczy NO 6 A
Znamionowy prąd pracy AC-15 (I_e)	(240 V) NC 3 A (240 V) NO 3 A (400 V) NC 1.1 A (400 V) NO 1.1 A (500 V) NC 0.75 A (500 V) NO 0.75 A
Znamionowy prąd pracy DC-13 (I_e)	(125 V) NC 0.55 A (125 V) NO 0.5 A (24 V) NC 1.5 A

	(24 V) NO 1.5 A (250 V) NC 0.27 A (250 V) NO 0.27 A (60 V) NC 0.55 A (60 V) NO 0.55 A
Stopień ochrony obudowy	Housing IP20 Main Circuit Terminals IP10
Stopień zanieczyszczenia	3
Dane montażowe-obwód pomocniczy	Elastyczny z tulejką 1/2x 0.75 ... 2.5 mm ² Elastyczny z izolowaną tulejką 1/2x 0.75 ... 2.5 mm ² Elastyczny 1/2x 0.75 ... 2.5 mm ² Sztynny 1/2x 1 ... 4 mm ²
Dane montażowe-obwód główny (roboczy)	Elastyczny z tulejką 1x 10 ... 70 mm ² Elastyczny z tulejką 2x 10 ... 35 mm ² Elastyczny z izolowaną tulejką 1x 10 ... 70 mm ² Elastyczny z izolowaną tulejką 2x 2 ... 35 mm ² Elastyczny 1x 10 ... 70 mm ² Elastyczny 2x 10 ... 35 mm ² Sztynny 1x 10 ... 95 mm ² Sztynny 2x 10 ... 35 mm ²
Momenty dokrecające	Obwód pomocniczy 0.8 ... 1.2 N·m Obwód główny (roboczy) 10 N·m
Długość odizolowania przewodu	Obwód pomocniczy 9 mm Obwód główny 20 mm
Recommended Screw Driver	Obwód pomocniczy Pozidriv 2 Obwód główny Hexagon 4
Pozycja montażu	Position 1 to 6
Straty mocy	na biegun 0.204 ... 1.575 W
Odpowiedni do	AF116 AF140 AF146
Standardy	IEC/EN 60947-1 IEC/EN 60947-4-1 IEC/EN 60947-5-1 UL 60947-1 UL 60947-4-1

Technical UL/CSA

Maksymalne napięcie robocze UL/CSA	Obwód główny 600 V AC
Napięcie znamionowe UL/CSA	150 A
Contact Rating UL/CSA	(NC:) B600 (NC:) Q600 (NO:) B600 (NO:) Q600
Dane montażowe-obwód główny (roboczy) UL/CSA	Elastyczny 1x 6-00 AWG Elastyczny 2x 6-2 AWG Skřętka 2x 6-2 AWG Skřętka 1x 6-00 AWG
Dane montażowe-obwód pomocniczy UL/CSA	Elastyczny 1/2x 18-10 AWG Skřętka 1/2x 18-10 AWG
Momenty dokrecające UL/CSA	Obwód pomocniczy 7 ... 1 in·lb Obwód główny (roboczy) 70 in·lb

Normy środowiskowe

Temperatura powietrza	Eksplatacja -25 ... +70 °C
-----------------------	----------------------------

otoczenia	Eksplatacja zrównoważona -25 ... +70 °C Przechowywanie -50 ... +85 °C
Kompensacja temperatury powietrza otoczenia	Tak
Maksymalna wysokość montażu m.n.p.m	2000 m
Odporność na wstrząsy IEC 60068-2-27	11 ms Pulse 25g
Odporność na wibracje IEC 60068-2-6	5g / 3 ... 150 Hz
Status RoHS	Following EU Directive 2011/65/EU

Certyfikaty i deklaracje (Numer dokumentu)

Certyfikat ABS	1SAA941002-0102
Certyfikat ATEX	1SAA941004-3901
Certyfikat BV	1SAA941002-0201
Certyfikat CB	1SAA942013-2001
Certyfikat CCC	1SAA942006-3803
Certyfikat CCS	1SAA941001-0901
cUL Certificate	cUL_E48139
Deklaracja zgodności - CE	1SAD938516-0180
Certyfikat DNV	1SAA941003-0301
DNV GL Certificate	1SAA941003-0302
Certyfikat EAC	1SAA941003-2701
Certyfikat GOST	1SAA941001-2701
Instrukcje i podręczniki	2CDC107028M6803
Instructions and Manuals (Part 2)	2CDC107043M6801
Certyfikat LR	1SAA941002-0501
Certyfikat RINA	RINA_ELE376813CS
Certyfikat RMRS	1SAA941001-0701
Dane RoHS	1SAD938513-0180
UL Certificate	UL_E48139

Informacje o pakowaniu

Jednostka opakowania (poziom 1)	1 sztuka
Szerokość opakowania (poziom 1)	160 mm
Wysokość opakowania (poziom 1)	107 mm
Długość opakowania (poziom 1)	97 mm
Waga opakowania brutto (poziom 1)	0.984 kg
EAN opakowania (poziom 1)	4013614442230
Jednostka opakowania (poziom 2)	20 sztuka
Szerokość opakowania	489 mm

(poziom 2)

Wysokość opakowania (poziom 2)	227 mm
Długość opakowania (poziom 2)	332 mm
Waga opakowania brutto (poziom 2)	20.243 kg
EAN opakowania (poziom 2)	4013614483394

Klasyfikacje

Kod klasyfikacji	F
ETIM 4	EC001080 - Electronic overload relay
ETIM 5	EC001080 - Electronic overload relay
ETIM 6	EC001080 - Electronic overload relay
ETIM 7	EC001080 - Electronic overload relay
eClass	7.0 27371502
UNSPSC	39121521
E-Number (Sweden)	3210247

Kategorie

Produkty niskiego napięcia i systemy → Aparatura sterownicza → Styczniki → Elektroniczne przekaźniki termiczne

