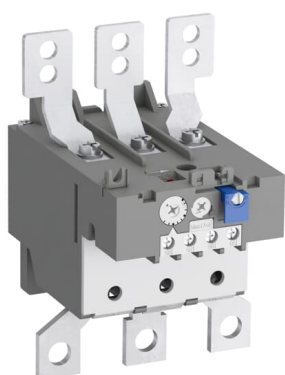


PRODUCT-DETAILS

TA200DU-200

TA200DU-200 Thermal Overload Relay



Ogólne informacje

Extended Product Type	TA200DU-200
ID Produktu	1SAZ421201R1006
Numer EAN	4013614286063
Opis katalogowy	TA200DU-200 Thermal Overload Relay

Opis

The TA200DU-200 thermal overload relay is an economic electromechanical protection device for the main circuit. It offers reliable and fast protection for motors in the event of overload or phase failure. The device has trip class 10A. Further features are the temperature compensation, trip contact (NC), signal contact (NO), automatic- or manual reset selectable, trip-free mechanism, STOP- and Test function and a trip indication. The overload relays are connected directly to the block contactors. Single mounting kits are available as accessory.

Charakterystyka zamówienia

Minimalna ilość zamówienia	1 sztuka
Kod taryfy celnej	85364900

Wymiary

Szerokość produktu netto	104 mm
Wysokość produktu netto	151 mm

Głębokość produktu netto	126 mm
Waga produktu netto	0.785 kg

Najczęściej Pobierane

Arkusze danych, informacja techniczna	1SBC100173C0201
Data Sheet, Technical Information (Part 2)	1SAZ400502F0006
Instrukcje i podręczniki	2CDC106028M6802
Dimension Diagram	1SAZ400401F0001

Dane techniczne

Setting Range	150 ... 200 A
Znamionowe napięcie pracy	Obwód pomocniczy 440 V DC Obwód pomocniczy 500 V AC Obwód główny 690 V AC
Znamionowy prąd pracy (I_e)	200 A
Znamionowy prąd pracy AC-3 (I_e)	200 A
Częstotliwość znamionowa (f)	Obwód pomocniczy 50 Hz Obwód pomocniczy 60 Hz Obwód pomocniczy DC Obwód główny 60 Hz Obwód główny 50 Hz Obwód główny DC
Znamionowa wytrzymałość na impuls napięciowy (U_{imp})	Obwód pomocniczy 6 kV Obwód główny 6 kV
Znamionowe napięcie izolacji (U_i)	690 V
Liczba biegunów	3
Ilość styków pomocniczych NC	1
Ilość styków pomocniczych NO	1
Number of Protected Poles	3
Prąd przy chłodzeniu konwencjonalnym (I_{th})	Obwód pomocniczy NC 5 A Obwód pomocniczy NO 5 A
Znamionowy prąd pracy AC-15 (I_e)	(120 V) NC 3 A (120 V) NO 1.5 A (240 V) NC 3 A (240 V) NO 1.5 A (400 V) NC 1.9 A (400 V) NO 1 A (440 V) NC 1 A (440 V) NO 1 A (500 V) NC 1 A (500 V) NO 1 A
Znamionowy prąd pracy DC-13 (I_e)	(125 V) NC 0.25 A (125 V) NO 0.25 A (24 V) NC 1.25 A (24 V) NO 1.25 A (250 V) NC 0.12 A

	(250 V) NO 0.04 A (60 V) NC 0.25 A (60 V) NO 0.25 A
Stopień ochrony obudowy	Housing IP20 Main Circuit Terminals IP00
Stopień zanieczyszczenia	3
Dane montażowe-obwód pomocniczy	Elastyczny z tulejką 1/2x 0.75 ... 2.5 mm ² Elastyczny 1/2x 0.75 ... 2.5 mm ² Sztwywny 1/2x 0.75 ... 4 mm ²
Dane montażowe-obwód główny (roboczy)	Hole Diameter > 10 mm ² Rigid or Flexible with Cable Lug 1x 25 ... 120 mm ²
Momenty dokrecające	Obwód pomocniczy 1 ... 1.3 N·m Obwód główny (roboczy) 25 N·m
Długość odizolowania przewodu	Obwód pomocniczy 9 mm
Recommended Screw Driver	Obwód pomocniczy Pozidriv 1 Obwód główny Open Bars
Pozycja montażu	Position 1 to 6
Odpowiedni do	A145 A185 AF145 AF185 AF190 AF205
Standardy	IEC/EN 60947-1 IEC/EN 60947-4-1 IEC/EN 60947-5-1 UL 60947-1 UL 60947-4-1

Technical UL/CSA

Maksymalne napięcie robocze UL/CSA	Obwód główny 600 V AC
Napięcie znamionowe UL/CSA	200 A
Contact Rating UL/CSA	(NO:) B600 (NO:) C600
Dane montażowe-obwód główny (roboczy) UL/CSA	Elastyczny 1x 4-0000 AWG Skřętka 1x 4-0000 AWG
Dane montażowe-obwód pomocniczy UL/CSA	Elastyczny 1/2x 18-14 AWG Skřętka 1/2x 18-14 AWG
Momenty dokrecające UL/CSA	Obwód pomocniczy 12 in·lb Obwód główny (roboczy) 220 in·lb

Normy środowiskowe

Temperatura powietrza otoczenia	Eksploatacja -25 ... +55 °C Eksploatacja zrównoważona -25 ... +55 °C Przechowywanie -40 ... +70 °C
Kompensacja temperatury powietrza otoczenia	Tak
Maksymalna wysokość montażu m.n.p.m	2000 m
Odporność na wstrząsy IEC 60068-2-27	11 ms Pulse 12g
Status RoHS	Following EU Directive 2011/65/EU

Certyfikaty i deklaracje (Numer dokumentu)

Certyfikat ABS	1SAA941000-0102
Certyfikat BV	1SAA941000-0201
Certyfikat CB	1SAA941004-2003
Certyfikat CCC	1SAA941001-3804
cUL Certificate	cUL_E48139
Deklaracja zgodności - CE	1SAD938517-0043
Certyfikat DNV	1SAA941000-0304
DNV GL Certificate	1SAA941000-0304
Certyfikat EAC	1SAA941002-2702
Certyfikat GL	1SAA941000-0304
Certyfikat GOST	1SAA941000-2704
Instrukcje i podręczniki	2CDC106028M6802
Certyfikat LR	1SAA941000-0504
Certyfikat RMRS	1SAA941000-0704
Dane RoHS	1SAD938514-0043
UL Certificate	UL_E48139 1SAA938001-1604

Informacje o pakowaniu

Jednostka opakowania (poziom 1)	1 sztuka
Szerokość opakowania (poziom 1)	165 mm
Wysokość opakowania (poziom 1)	133 mm
Długość opakowania (poziom 1)	151 mm
Waga opakowania brutto (poziom 1)	1.035 kg
EAN opakowania (poziom 1)	4013614286063
Jednostka opakowania (poziom 2)	4 sztuka
Szerokość opakowania (poziom 2)	280 mm
Wysokość opakowania (poziom 2)	210 mm
Długość opakowania (poziom 2)	395 mm
Waga opakowania brutto (poziom 2)	8.786 kg
EAN opakowania (poziom 2)	4013614494284

Klasyfikacje

Kod klasyfikacji	F
------------------	---

ETIM 5	EC000106 - Thermal overload relay
ETIM 6	EC000106 - Thermal overload relay
ETIM 7	EC000106 - Thermal overload relay
eClass	7.0 27371501
UNSPSC	39121521
E-Number (Sweden)	3228710

Kategorie

Produkty niskiego napięcia i systemy → Aparatura sterownicza → Styczniki → Przełączniki termiczne

