



Parametry podstawowe

Gama produktów	Telemecanique Photoelectric sensors XU
Nazwa serii	Jeden tryb do ogólnego użytku
Typ czujnika elektronicznego	Czujnik fotoelektryczny
Nazwa czujnika	XUK
Konstrukcja czujnika	Kompaktowa 50 x 50
System detekcji	Odbiciowy z regulacją czułości
Materiał	Plastik
Rodzaj sygnału wyjściowego	Dyskretny
Typ obwodu zasilającego	DC
Metoda okablowania	3-przewodowy
Typ wyjścia dyskretnego	PNP lub NPN
Funkcja wyjścia dyskretnego	1 NO lub 1 NC programowalne
Przyłącza elektryczne	Kabel
Długość kabla	2 m
Zastosowanie produktu	-
Emisja	Laser podczerwony z modulacją Odbiciowy z regulacją czułości klasa 1
[Sn] znamionowa odległość wykrywania	1 m Odbiciowy z regulacją czułości

Parametry uzupełniające

Materiał obudowy	PC
Materiał soczewki	PMMA
Maksymalna odległość wykrywania	1 m Odbiciowy z regulacją czułości
Minimalna średnica obiektu do wykrywania	2 mm
Rodzaj wyjścia	Stan stały
Dodać na wyjściu	Bez, <= 50 mA z zabezpieczenie przeciążeniowe i zwarciove
Przekroje żył kabli	5 x 0.34 mm ²
Materiał izolacji przewodu	PVC
Zewnętrzna średnica kabla	6 mm
Lampka led LED informująca o stanie łącznika	1 lampka LED (Zielony) dla zasilanie załączone 1 lampka LED (żółty) dla stan wyjściowy 1 lampka LED (Czerwony) dla wspomaganie wyrównania
Znamionowe napięcie zasilania [Us]	12...24 V DC z zabezpieczenie przed odwrotną polaryzacją
Graniczne napięcie zasilające	10...36 V DC
Zdolność łączeniowa w mA	<= 100 mA (zabezpieczenie przeciążeniowe i zwarciove)
Częstotliwość przełączania	<= 250 Hz
Maximum voltage drop	<1,5 V (stan zamknięty)
Obciążenie prądowe	35 mA brak obciążenia
Maximum delay first up	300 ms
Maximum delay response	2 ms
Maximum delay recovery	2 ms
Nastawianie	Regulacja czułości z trybem nauczania

Głębokość	50 mm
Wysokość	50 mm
Szerokość	18 mm
Masa produktu	0,19 kg
Skład zestawu	Za pomocą wspornika mocującego XUZA51

Środowisko pracy

Certyfikaty produktu	CE
Temperatura otoczenia dla pracy	-25...55 °C
Temperatura otoczenia dla przechowywania	-30...70 °C
Odporność na wibracje	7 gn (f = 10...55 Hz) zgodnie z IEC 60068-2-6
Odporność na wstrząsy	10 gn (czas trwania = 11 ms) zgodnie z IEC 60068-2-27
Stopień ochrony IP	IP65 podwójna izolacja zgodnie z IEC 60529

Jednostka opakowania

Jednostka miary opakowania 1	PCE
Ilość jednostek w opakowaniu 1	1
Wysokość opakowania 1	4,2 cm
Szerokość opakowania 1	9,7 cm
Długość opakowania 1	13,2 cm
Waga opakowania 1	228 g
Jednostka miary opakowania 2	S02
Ilość jednostek w opakowaniu 2	12
Wysokość opakowania 2	15 cm
Szerokość opakowania 2	30 cm
Długość opakowania 2	40 cm
Waga opakowania 2	3,2 kg

Oferta zrównoważonego rozwoju

Stan trwałej oferty	Produkt Green Premium
Ustawa Proposition 65 (Kalifornia)	WARNING: This product can expose you to chemicals including: Diisononyl phthalate (DINP), which is known to the State of California to cause cancer, and Di-isodecyl phthalate (DIDP), which is known to the State of California to cause birth defects or other reproductive harm. For more information go to www.P65Warnings.ca.gov
W przypadku wszystkich zapytań Reach Rohs skontaktuj się z nami pod adresem	sustainability@tesensors.com

Warunki gwarancji

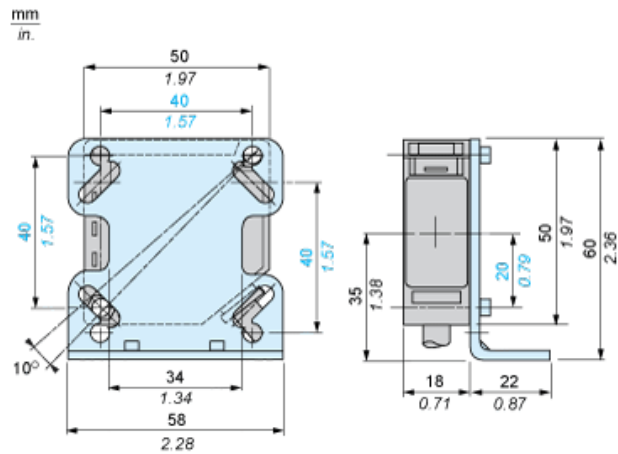
Gwarancja	18 months
-----------	-----------

Karta danych technicznych XUK8AKSNL2

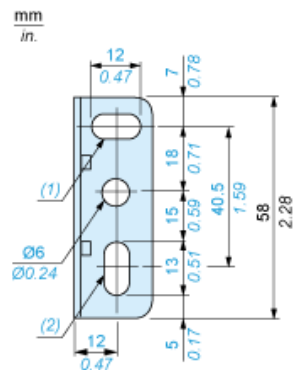
produktu

Dimensions Drawings

Dimensions



Bracket fixing



- (1) 1 elongated hole $\varnothing 6 \times 12$
- (2) 1 elongated hole $\varnothing 6 \times 13$

Karta danych technicznych XUK8AKSNL2

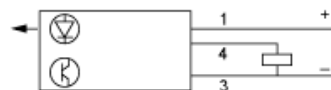
produktu

Connections and Schema

Wiring Schemes

NO/NC Programming

PNP Output



NPN Output



BN : Brown
BU : Blue
BK : Black

Karta danych technicznych XUK8AKSNL2

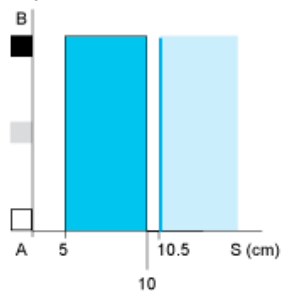
produktu

Performance Curves

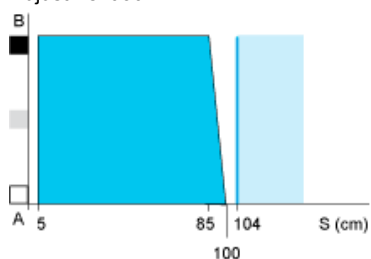
Detection Curves

Variation of Usable Sensing Distance S_u

Adjustment at 10 cm



Adjustment at 1 m

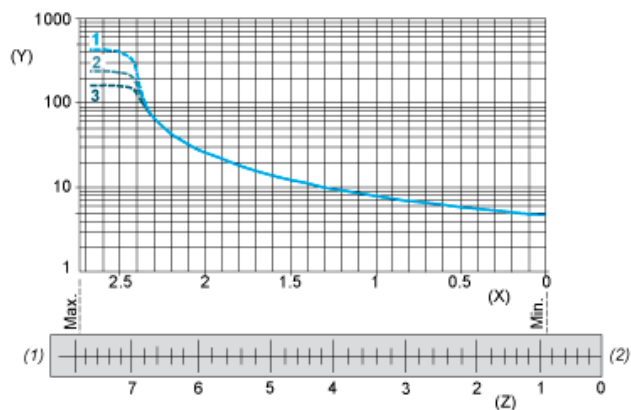


- (1) Black
- (2) Grey
- (3) White
- (4) Sensing range
- (5) Non sensing zone (matt surfaces)

A-B : Object reflection coefficient

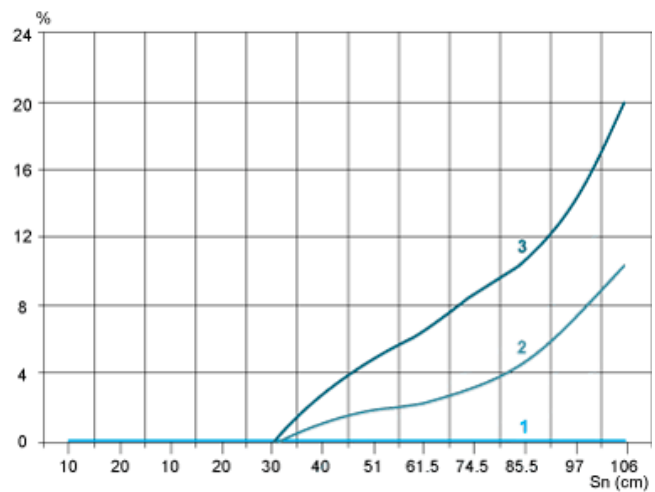
- (1) Black 6%
- (2) Grey 18%
- (3) White 90%
- (4) Sensing range
- (5) Non sensing zone (matt surfaces)

Sensing Distance Adjustment



- 1 : White 90%
- 2 : Grey 18%
- 3 : Black 6%
- (Y) Sensing distance (cm)
- (X) Number of turns on potentiometer
- (Z) Setting indicator position (mm)

Relative Difference in Sensing Distances According to Object Colour



- 1 : White 90%
- 2 : Grey 18%
- 3 : Black 6%