



Parametry podstawowe

Gama produktów	Telemecanique Inductive proximity sensors XS
Kategoria akcesoriów / części oddzielnych	Akcesoria montażowe i mocujące
Typ akcesoriów / części oddzielnych	Klamra mocująca
Oznaczenie akcesoriów / części oddzielnych	Uchwyt montażowy
Przeznaczenie akcesoriów / części oddzielnych	Cylindryczny M18 czujnik
Materiał	Plastik


Parametry uzupełniające

Zgodność produktu	XU cylindryczny M18 XS cylindryczny M18 XT cylindryczny M18
Masa produktu	0,01 kg

Jednostka opakowania

Jednostka miary opakowania 1	PCE
Ilość jednostek w opakowaniu 1	1
Wysokość opakowania 1	2,8 cm
Szerokość opakowania 1	7,3 cm
Długość opakowania 1	9,8 cm
Waga opakowania 1	10,0 g
Jednostka miary opakowania 2	S01
Ilość jednostek w opakowaniu 2	100
Wysokość opakowania 2	15 cm
Szerokość opakowania 2	15 cm
Długość opakowania 2	40 cm
Waga opakowania 2	1,213 kg

Oferta zrównoważonego rozwoju

Stan trwałej oferty	Produkt Green Premium
Kulistość – profil	 Informacja o żywotności
Ustawa Proposition 65 (Kalifornia)	WARNING: This product can expose you to chemicals including: Diisononyl phthalate (DINP), which is known to the State of California to cause cancer, and Di-isodecyl phthalate (DIDP), which is known to the State of California to cause birth defects or other reproductive harm. For more information go to www.P65Warnings.ca.gov
W przypadku wszystkich zapytań Reach Rohs skontaktuj się z nami pod adresem	sustainability@tesensors.com

Warunki gwarancji

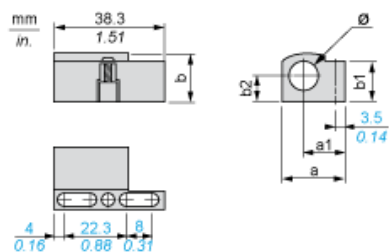
Gwarancja	18 months
-----------	-----------

Karta danych technicznych XSZB118

produktu

Dimensions Drawings

Dimensions



Dimensions in mm

a	a1	b	b1	b2	∅
26	15.7	22.3	20.1	11.5	18

Dimensions in in.

a	a1	b	b1	b2	∅
1.02	0.62	0.88	0.79	0.45	0.71