



### Parametry podstawowe

Gama produktów	Telemecanique Inductive proximity sensors XS
Kategoria akcesoriów / części oddzielnych	Akcesoria montażowe i mocujące
Typ akcesoriów / części oddzielnych	Klamra mocująca
Oznaczenie akcesoriów / części oddzielnych	Uchwyt montażowy
Przeznaczenie akcesoriów / części oddzielnych	Cylindryczny M12 czujnik
Materiał	Plastik

### Parametry uzupełniające

Zgodność produktu	XT cylindryczny M12 XS cylindryczny M12
Masa produktu	0,006 kg

### Jednostka opakowania

Jednostka miary opakowania 1	PCE
Ilość jednostek w opakowaniu 1	1
Wysokość opakowania 1	2,000 cm
Szerokość opakowania 1	4,500 cm
Długość opakowania 1	3,000 cm
Waga opakowania 1	8,000 g
Jednostka miary opakowania 2	S01
Ilość jednostek w opakowaniu 2	100
Wysokość opakowania 2	15 cm
Szerokość opakowania 2	15 cm
Długość opakowania 2	40 cm
Waga opakowania 2	1,045 kg

### Oferta zrównoważonego rozwoju

Stan trwałej oferty	Produkt Green Premium
Kulistość – profil	<a href="#">Informacja o żywotności</a>
Ustawa Proposition 65 (Kalifornia)	WARNING: This product can expose you to chemicals including: Diisononyl phthalate (DINP), which is known to the State of California to cause cancer, and Di-isodecyl phthalate (DIDP), which is known to the State of California to cause birth defects or other reproductive harm. For more information go to <a href="http://www.P65Warnings.ca.gov">www.P65Warnings.ca.gov</a>
W przypadku wszystkich zapytań Reach Rohs skontaktuj się z nami pod adresem	<a href="mailto:sustainability@tesensors.com">sustainability@tesensors.com</a>

### Warunki gwarancji

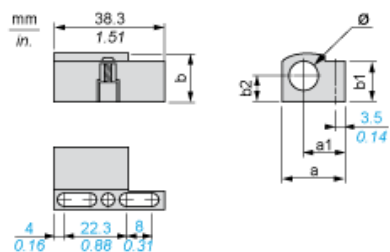
Gwarancja	18 months
-----------	-----------

# Karta danych technicznych XSZB112

## produktu

### Dimensions Drawings

#### Dimensions



Dimensions in mm

a	a1	b	b1	b2	∅
21.9	14.5	16	15.5	8.5	12

Dimensions in in.

a	a1	b	b1	b2	∅
0.86	0.57	0.63	0.61	0.33	0.47