



Parametry podstawowe

Gama produktów	Telemecanique Inductive proximity sensors XS
Kategoria akcesoriów / części oddzielnych	Akcesoria montażowe i mocujące
Typ akcesoriów / części oddzielnych	Klamra mocująca
Oznaczenie akcesoriów / części oddzielnych	Uchwyt montażowy
Przeznaczenie akcesoriów / części oddzielnych	Cylindryczny M8 czujnik
Materiał	Plastik

Parametry uzupełniające

Zgodność produktu	XU cylindryczny M8 XS cylindryczny M8
Masa produktu	0,006 kg

Jednostka opakowania

Jednostka miary opakowania 1	PCE
Ilość jednostek w opakowaniu 1	1
Wysokość opakowania 1	2,5 cm
Szerokość opakowania 1	3,0 cm
Długość opakowania 1	5,0 cm
Waga opakowania 1	9,0 g
Jednostka miary opakowania 2	S01
Ilość jednostek w opakowaniu 2	100
Wysokość opakowania 2	15,0 cm
Szerokość opakowania 2	15,0 cm
Długość opakowania 2	40,0 cm
Waga opakowania 2	1,109 kg

Oferta zrównoważonego rozwoju

Stan trwałej oferty	Produkt Green Premium
Kulistość – profil	Informacja o żywotności
Ustawa Proposition 65 (Kalifornia)	WARNING: This product can expose you to chemicals including: Diisononyl phthalate (DINP), which is known to the State of California to cause cancer, and Di-isodecyl phthalate (DIDP), which is known to the State of California to cause birth defects or other reproductive harm. For more information go to www.P65Warnings.ca.gov
W przypadku wszystkich zapytań Reach Rohns skontaktuj się z nami pod adresem	sustainability@tesensors.com

Warunki gwarancji

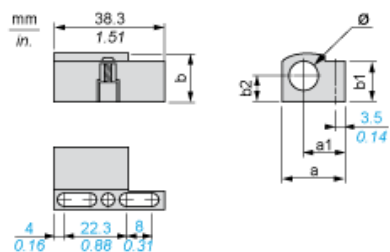
Gwarancja	18 months
-----------	-----------

Karta danych technicznych XSZB108

produktu

Dimensions Drawings

Dimensions



Dimensions in mm

a	a1	b	b1	b2	∅
19.9	14.5	14	12.5	7.5	8

Dimensions in in.

a	a1	b	b1	b2	∅
0.78	0.57	0.55	0.49	0.30	0.31