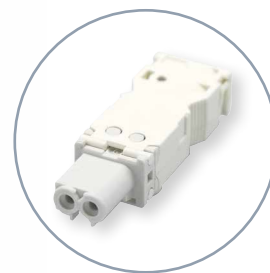


Seria 7L Lampa LED do rozdzielnic

NOWOŚĆ



Zaprojektowany przez MINELLI | FOSSATI



Łącznik
Typ 07L.11
(w zestawie)

Lampy LED do rozdzielnic do montażu za pomocą magnesów

- Montaż "2 w 1" - Do montażu za pomocą magnesów lub przykręcanych metalowych adapterów
- Poziom jasności: 600 lub 1200 lumenów
- Wersje: 1 - uruchamianie poprzez podanie napięcia
2 - uruchamianie czujnikiem ruchu
3 - uruchamianie przyciskiem ON/OFF
- Zasilanie: 12...48 V AC/DC i 110...240 V AC/DC
- Dostępna wersja z zaciskami Push-in lub wtykowymi

Certyfikaty i dopuszczenia



Typ 7L.43 (600 lumenów)
Typ 7L.46 (1200 lumenów)

- Do montażu za pomocą magnesów lub przykręcanych metalowych adapterów
- Zasilanie: 12...48 V AC/DC i 110...240 V AC/DC
- Nominalny pobór mocy: 6 W (600 lm), 9 W (1200 lm)
- Kąt świecenia: 120°
- Temperatura barwowa: 5000 K
- Stopień ochrony: IP20

Uruchamianie poprzez podanie napięcia

Uruchamianie przyciskiem ON/OFF

Uruchamianie czujnikiem ruchu

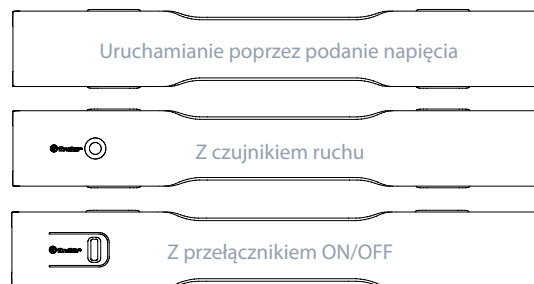
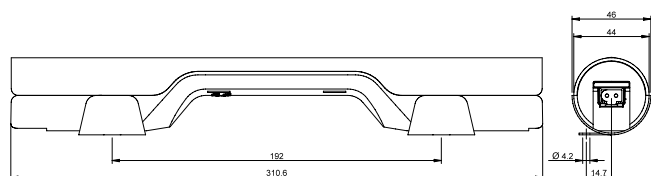
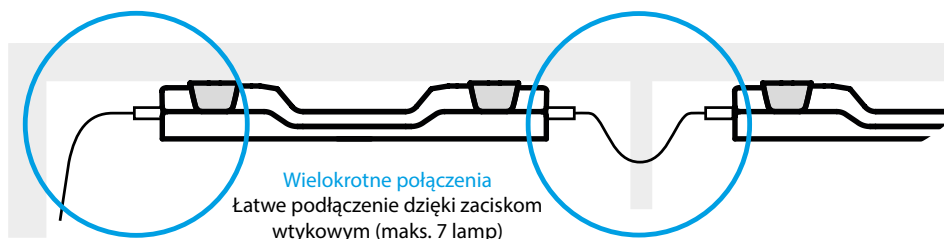
Mocowanie magnetyczne bezpośrednio do rozdzielnic

Mocowanie magnetyczne za pomocą przykręcanych metalowych adapterów



NOWOŚĆ

Szybki i łatwy system instalacji dzięki zaciskom Push-in w przypadku podłączenia jednej lampy lub dzięki zaciskom wtykowym przy podłączeniu jednej lub wielu lamp.



NOWOŚĆ

Kod lampy	Strumień świetlny	Kod lampy	Strumień świetlny	Napięcie pracy	Przełączenie	Połączenia
7L.43.0.024.0100	600	7L.46.0.024.0100	1200	024 = (12...48)V AC/DC	Uruchamianie poprzez podanie napięcia	Zaciski Push-in
7L.43.0.024.0200	600	7L.46.0.024.0200	1200	024 = (12...48)V AC/DC	Uruchamianie poprzez podanie napięcia	Zaciski Plug-in
7L.43.0.230.0100	600	7L.46.0.230.0100	1200	230 = (110...240)V AC/DC	Uruchamianie poprzez podanie napięcia	Zaciski Push-in
7L.43.0.230.0200	600	7L.46.0.230.0200	1200	230 = (110...240)V AC/DC	Uruchamianie poprzez podanie napięcia	Zaciski Plug-in
7L.43.0.024.1100	600	7L.46.0.024.1100	1200	024 = (12...48)V AC/DC	Uruchamianie przyciskiem ON/OFF	Zaciski Push-in
7L.43.0.024.1200	600	7L.46.0.024.1200	1200	024 = (12...48)V AC/DC	Uruchamianie przyciskiem ON/OFF	Zaciski Plug-in
7L.43.0.024.2100	600	7L.46.0.024.2100	1200	024 = (12...48)V AC/DC	Uruchamianie czujnikiem ruchu	Zaciski Push-in
7L.43.0.024.2200	600	7L.46.0.024.2200	1200	024 = (12...48)V AC/DC	Uruchamianie czujnikiem ruchu	Zaciski Plug-in
7L.43.0.230.1100	600	7L.46.0.230.1100	1200	230 = (110...240)V AC/DC	Uruchamianie przyciskiem ON/OFF	Zaciski Push-in
7L.43.0.230.1200	600	7L.46.0.230.1200	1200	230 = (110...240)V AC/DC	Uruchamianie przyciskiem ON/OFF	Zaciski Plug-in
7L.43.0.230.2100	600	7L.46.0.230.2100	1200	230 = (110...240)V AC/DC	Uruchamianie czujnikiem ruchu	Zaciski Push-in
7L.43.0.230.2200	600	7L.46.0.230.2200	1200	230 = (110...240)V AC/DC	Uruchamianie czujnikiem ruchu	Zaciski Plug-in