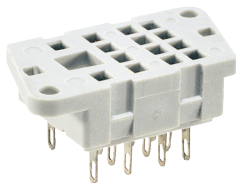


Gniazda i akcesoria

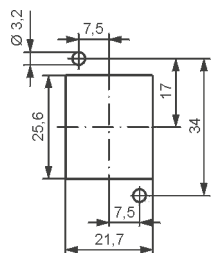
G4

Do R4N

Do lutowania
40,5 x 21,5 x 18,1 mm
Cztery tory prądowe
6 A, 250 V AC

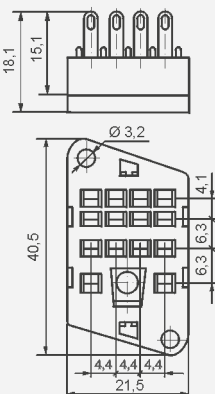


Rozstaw otworów w płycie montażowej



G4 1053

Wymiary

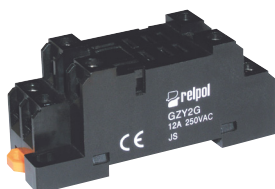


Akcesoria

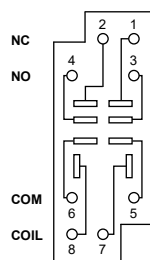
GZY2G

Do RY2

Z zaciskami śrubowymi
Maksymalny moment dokręcenia zacisku: 0,7 Nm
Montaż na szynie 35 mm wg PN-EN 60715 lub na płycie 78,7 x 28 x 32,4 mm
Dwa tory prądowe
12 A, 250 V AC

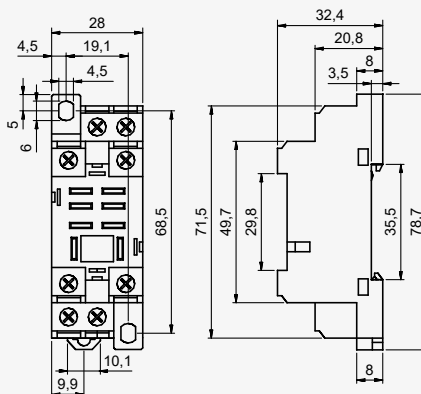


Schemat połączeń



GZY2G-0041

Wymiary

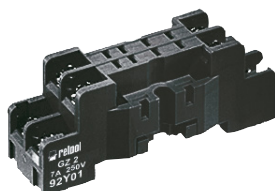


Akcesoria

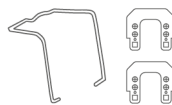
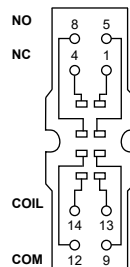
GZ2

Do R2M

Z zaciskami śrubowymi
Maksymalny moment dokręcenia zacisku: 0,7 Nm
Montaż na szynie 35 mm wg PN-EN 60715 lub na płycie 65,2 x 20 x 25 mm
Dwa tory prądowe
7 A, 250 V AC

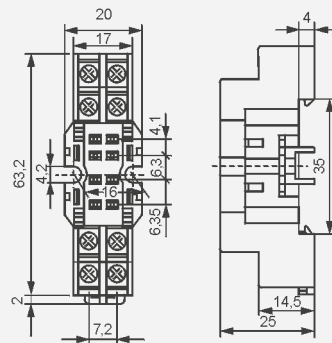


Schemat połączeń



GZ2 1060

Wymiary

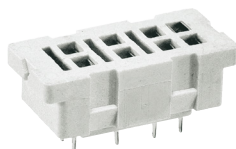


Akcesoria

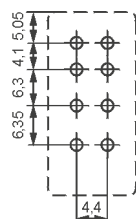
S2M

Do R2M

Do obwodów drukowanych
29,6 x 14 x 10,5 mm
Dwa tory prądowe
5 A, 250 V AC

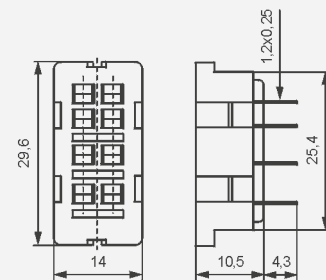


Rozstaw otworów w obwodzie drukowanym



G4 1050

Wymiary



Akcesoria