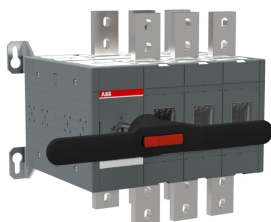


PRODUCT-DETAILS

OT1600E03CP

OT1600E03CP CHANGE-OVER SWITCH



Ogólne informacje

Extended Product Type	OT1600E03CP
ID Produktu	1SCA022872R1840
Numer EAN	6417019339009
Opis katalogowy	OT1600E03CP CHANGE-OVER SWITCH
Opis	Including a black plastic IP65 I-0-II pistol type handle (see the table below), shaft and bolt set for the cable connection. Handle padlockable in the 0-position, door interlock in the I- and lipositions and when padlocked.

Charakterystyka zamówienia

Minimalna ilość zamówienia	1 sztuka
Kod taryfy celnej	85365080
Kraj pochodzenia	Finlandia (FI)

Najczęściej Pobierane

Arkusze danych, informacja techniczna	1SCC303003C0201
Instrukcje i podręczniki	1SCC301049M0002

Wymiary

Szerokość produktu netto	400 mm
Wysokość produktu netto	372 mm
Głębokość produktu netto	309 mm
Waga produktu netto	38.22 kg 84.26 lb

Dane techniczne

Znamionowy prąd pracy AC-21A (I_e)	(380 ... 415 V) 1600 A (500 V) 1600 A (690 V) 1600 A
Znamionowy prąd pracy AC-22A (I_e)	(380 ... 415 V) 1600 A (500 V) 1600 A (690 V) 1600 A
Znamionowy prąd pracy AC-23A (I_e)	(380 ... 415 V) 1600 A (500 V) 1600 A (690 V) 1600 A
Znamionowy prąd pracy AC-31B (I_e)	(380 ... 415 V) 1600 A
Znamionowy prąd pracy AC-33B (I_e)	(380 ... 415 V) 1600 A
Moc znamionowa AC-23A (P_e)	(380 ... 415 V) 710 kW (500 V) 900 kW (690 V) 1200 kW
Prąd przy chłodzeniu konwencjonalnym (I_{th})	q = 40 °C 1600 A
Znamionowa wytrzymałość na impuls napięciowy (U_{imp})	12 kV
Znamionowe napięcie izolacji (U_i)	1000 V
Znamionowe napięcie pracy	1000 V
Znamionowy prąd zwarciovowy wytrzymałalny (I_{cw})	for 1 s 50 kiloampere rms
Straty mocy	48 W
Stopień zanieczyszczenia	3
Handle Color	Czarny
Handle Type	Handle and shaft included
Switches Operating Mechanism	Mechanism at the End of the Switch 03 (Left Side)
Distance Between Phases	Standard
Position of Line Terminals	Top In - Bottom Out, Bottom In - Top Out
Operating Mode	Front operated
Rodzaj montażu	Base mounting
Liczba biegunów	3
Stopień ochrony obudowy	Front IP20
Terminal Width	50 mm
Momenty dokrecające	zgodnie z 60947-1 50 ... 75 N·m
Transition Type	Open

Normy środowiskowe

Informacje środowiskowe	1SCC303050D0201
-------------------------	-----------------

Certyfikaty i deklaracje (Numer dokumentu)

Deklaracja zgodności - CE	1SCC303017D0201
Informacje środowiskowe	1SCC303050D0201
Instrukcje i podręczniki	1SCC301049M0002
Dane RoHS	1SCC301149D0202

Informacje o pakowaniu

Jednostka opakowania (poziom 1)	1 sztuka
Szerokość opakowania (poziom 1)	394 mm 15.51 in
Długość opakowania (poziom 1)	534 mm 21.02 in
Wysokość opakowania (poziom 1)	368 mm 14.49 in
Waga opakowania brutto (poziom 1)	40.32 kg 88.89 lb
EAN opakowania (poziom 1)	6417019339009

Klasyfikacje

Kod klasyfikacji	Q
ETIM 5	EC000216 - Switch disconnecter
ETIM 6	EC000216 - Switch disconnecter
ETIM 7	EC000216 - Switch disconnecter
ETIM 8	EC000216 - Switch disconnecter
UNSPSC	39122233
WEEE Category	5. Small Equipment (No External Dimension More Than 50 cm)
E-Number (Finland)	3600149

Kategorie

Produkty niskiego napięcia i systemy → Rozłączniki → Przelączniki → Przelączniki z napędem ręcznym

