

Gniazda i akcesoria

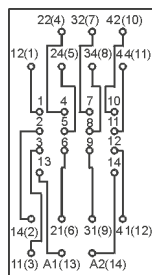
GZ14

Do R15 - 4P

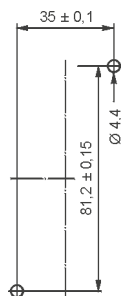
Z zaciskami śrubowymi
Maksymalny moment dokręcenia zacisku: 0,7 Nm
Montaż na płycie
96,8 x 46,4 x 24,5 mm
Cztery tory prądowe
10 A, 250 V AC



Schemat połączeń



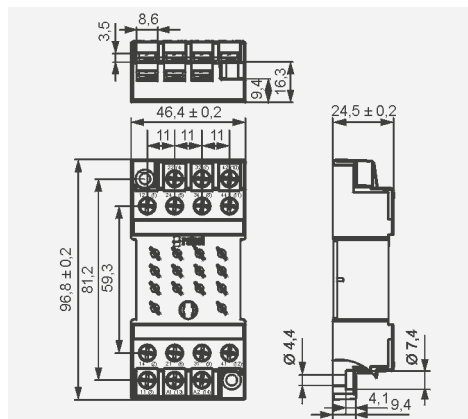
Rozstaw otworów w płycie montażowej



GZ14 0737

Akcesoria

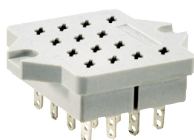
Wymiary



GOP14

Do R15 - 4P

Do lutowania
50 x 42 x 23 mm
Cztery tory prądowe
10 A, 250 V AC

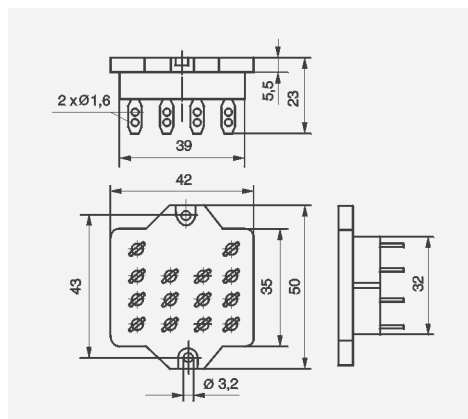


Akcesoria

R15 0736

R15 5922

Wymiary



GUC11S-V0

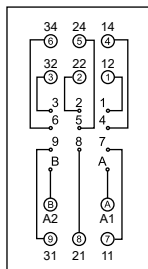
Do RUC faston 4,8x0,5, RUC-M

Z zaciskami śrubowymi
Przekrój przewodów: maks. 1 x 4 mm²
/ 2 x 2,5 mm² (1 x 12 / 2 x 14 AWG),
min. 1 x 0,25 mm² (1 x 23 AWG)
Maksymalny moment dokręcenia zacisku: 0,7 Nm

Montaż na szynie 35 mm wg PN-EN 60715
81,5 x 35,5 x 26,5 mm
Trzy tory prądowe
16 A, 250 V AC



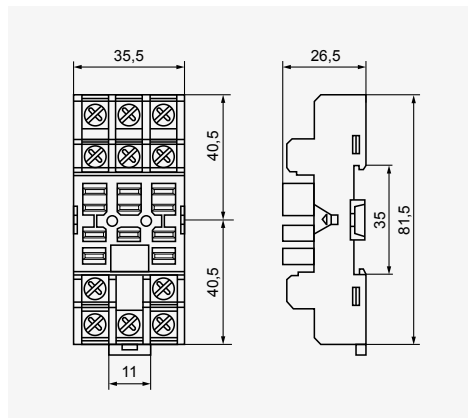
Schemat połączeń



MBA

Akcesoria

Wymiary



Ⓜ Dla RUC faston 4,8 x 0,5 oraz RUC-M, z gniazdem GUC11S-V0, występuje ograniczenie maksymalnych napięć zestyków oraz napięć cewek przekaźników do 250 V AC / DC.