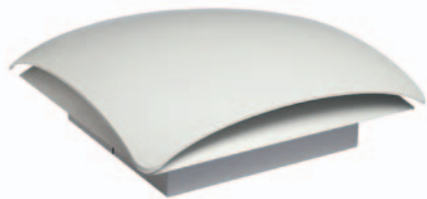
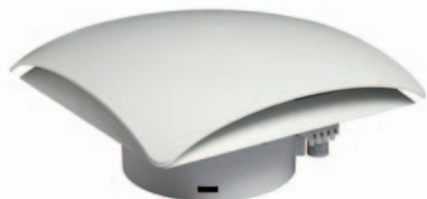


# WENTYLATOR DACHOWY Z FILTREM

## RFP 018 | 300m<sup>3</sup>/h, 500m<sup>3</sup>/h



Zdjęcie: Nr art. 01860.0-00



Zdjęcie: Nr art. 01861.0-00

- > Cichy
- > Kompaktowy
- > Wysoka wydajność

- > Duża niezawodność
- > Szybki montaż

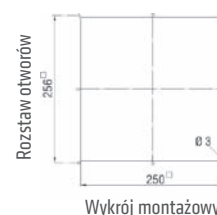
Wentylator dachowy znajduje zastosowanie w szafach rozdzielczych, z których wskutek intensywnego powstawania strat ciepłych musi być odprowadzone podgrzane powietrze. Zapobiega to przegrzaniu zamontowanych w szafie komponentów. Włóknina filtrująca powietrze może być łatwo wymieniana bez użycia narzędzi. Wentylator ten zapewnia również wentylację pasywną.



### DANE TECHNICZNE

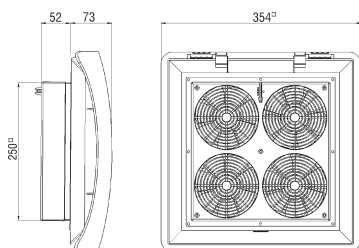
Wentylator osiowy ułożyskowany	żywołność min. 50 000h przy +25°C (+77°F), RH 65% ramka aluminiowa, wirnik z tworzywa sztucznego
Zaciski	zacisk trójbiegunowy 2,5mm <sup>2</sup> , siła dokręcania 0.8Nm max.
Materiał obudowy	tworzywo sztuczne UL94 V-0, jasnoszare, odporne na warunki atmosferyczne i prom. UV zgodnie z UL746C
Wkład filtra	G3 według DIN EN 779, przeciętny stopień oczyszczania 85%
Materiał filtrujący	włókno sztuczne o budowie progresywnej, odporne na temperaturę do +100°C, samogaszące klasy F1, odporne na wilgoć do 100% RH, do wielokrotnego użytku - czyszczenie przez płukanie, natrysk i trzepanie
Wilgotność pracy i składowania	max. 90% RH (bez kondensacji)
Stopień ochrony	IP32
Aprobacje	GOST-TR, VDE (230VAC only); UL zamierzony

**Ważna wskazówka:** Dla wyrównania ciśnienia w szafie rozdzielczej wentylator dachowy z filtrem musi być zawsze stosowany w połączeniu z wentylatorem nawiewnym (np. nr art. 01803.0-00) lub pasywnymi filtrami (np. nr art. 11803.0-00)

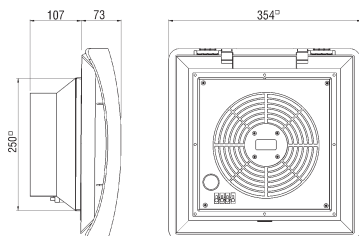


Wykrój montażowy

Wentylator dachowy z filtrem (01860.0-xx)



Wentylator dachowy z filtrem (01861.0-xx)



### WENTYLATOR DACHOWY Z FILTREM RFP 018

Nr art.	Napięcie pracy	Ilość powietrza chłodzącego, nadmuch swobodny	Pobór mocy	Poziom hałasu (zgodnie z DIN EN ISO 4871)	Głębokość	Wykrój montażowy	Ciężar (ok.)	Temperatura pracy i składowania
01860.0-00	AC 230V, 50Hz	300m <sup>3</sup> /h	68W	55dB (A)	52mm	250 x 250mm + 0,4	3,3kg	-10 do +70°C (+14 do +158°F) / -40 do +70°C (-40 do +158°F)
01861.0-00	AC 230V, 50Hz	500m <sup>3</sup> /h	64W	67dB (A)	107mm	250 x 250mm + 0,4	2,6kg	-25 do +70°C (-13 do +158°F)
01860.0-02	AC 120V, 60Hz	345m <sup>3</sup> /h	60W	55dB (A)	52mm	250 x 250mm + 0,4	3,3kg	-10 do +70°C (+14 do +158°F) / -40 do +70°C (-40 do +158°F)
01861.0-02	AC 120V, 60Hz	575m <sup>3</sup> /h	85W	67dB (A)	107mm	250 x 250mm + 0,4	2,6kg	-25 do +70°C (-13 do +158°F)

### DACHOWY FILTR WYJŚCIOWY REP 118

Nr art.	Głębokość	Wykrój montażowy	Ciężar (ok.)	Wkład filtra	Stopień ochrony
11860.0-00	11mm	250 x 250mm + 0,4	1,0kg	G3 według DIN EN 779, średni stopień filtracji 85%	IP32

### WKŁADY ZAPASOWE FM 086

Wkład filtra	282 x 282 mm
G3 (1 opak. = 3 sztuki)	Nr art. 08613.0-00