



### Parametry podstawowe

Gama produktów	Telemecanique Ultrasonic sensors XX
Rodzaj czujnika	Czujnik ultradźwiękowy
Nazwa serii	Uniwersalny
Nazwa czujnika	XX7
Konstrukcja czujnika	Wersja płaska 18 x 33 x 60 + cylindryczny M18
System wykrywania	Odbiciowy
[Sn] znamionowa odległość wykrywania	0,5 m regulowany ze zdalnym przyciskiem ucującym
Materiał	Plastik
Rodzaj sygnału wyjściowego	Dyskretny
Funkcja wyjścia dyskretnego	1 NO
Metoda okablowania	3-przewodowy
Typ wyjścia dyskretnego	PNP
Znamionowe napięcie zasilania [Us]	12...24 V DC z zabezpieczeniem przed odwrotną polaryzacją
Przylączya elektryczne	Konektor męski M12 4 piny
[Sd] zakres wykrywania	0,051...0,508 m
Kąt wiązki	12 °
Stopień ochrony IP	IP67 conforming to IEC 60529

### Parametry uzupełniające

Materiał obudowy	Valox
Materiał przedni	Żywiczny
Graniczne napięcie zasilające	10...28 V DC
[Sa] gwarantowany zakres działania	0,051...0,508 m (tryb uczenia)
Maksymalny skok różnicowy	2,5 mm
Ślepa strefa	0...51 mm
Częstotliwość transmisji	300 kHz
Powtarzalna dokładność	1,27 %
Minimalna wielkość wykrywanych obiektów	Średnica cylindra 2,5 mm w 0,15 m Szyna płaska 1 mm szerokości w 0,15 m
Lampka led LED informująca o stanie łącznika	Zasilanie załączone: 1 lampka LED (Zielony) Stan wyjściowy: 1 lampka LED (żółty)
Prąd pobierany	40 mA
Maksymalny prąd łączeniowy	100 mA
Maximum voltage drop	1 V
Częstotliwość przełączania	<= 40 Hz
Maximum delay first up	100 ms
Maximum delay response	10 ms
Maximum delay recovery	10 ms
Oznakowanie	CE
Wysokość	44 mm
Szerokość	18 mm
Głębokość	60 mm

Informacje dostarczone w niniejszej dokumentacji zawierają ogólne opisy i/lub parametrów technicznych przedstawianych produktów. Dokumentacja ta nie jest przeznaczona do spełniania roli substytucyjnej i nie może być również stosowana do określenia przydatności i niezawodności tych produktów dla konkretnych aplikacji użytkownika. Każdy użytkownik lub integrator musi wykonać odpowiednią i pełną analizę ryzyka, ocenić a także testy produktów w odniesieniu do odpowiedniego, określonego zastosowania lub użycia. TMSS Holding ani A&Kadna z jego firm stowarzyszonych lub zależnych nie ponosi odpowiedzialności za niewłaściwe przedstawione tutaj informacje.

## Środowisko pracy

Normy	IEC 60947-5-2
Certyfikaty produktu	UL
Temperatura otoczenia dla pracy urządzenia	-20...65 °C
Temperatura otoczenia dla przechowywania	-40...80 °C
Odporność na wibracje	+/-1 mm (f = 10...55 Hz) zgodnie z IEC 60068-2-6
Odporność na wstrząsy	30 gn we wszystkich 3 osiach dla 11 ms zgodnie z IEC 60068-2-27
Odporność na oddziaływanie wyładowań elektrostatycznych	8 kV poziom 4 zgodnie z IEC 61000-4-2
Odporność na oddziaływanie pól elektromagnetycznych	10 V/m poziom 3 zgodnie z IEC 61000-4-3
Odporność na szybkozmienne stany przejściowe	1 kV poziom 3 zgodnie z IEC 61000-4-4

## Jednostka opakowania

Jednostka miary opakowania 1	PCE
Ilość jednostek w opakowaniu 1	1
Wysokość opakowania 1	4,0 cm
Szerokość opakowania 1	8,5 cm
Długość opakowania 1	8,7 cm
Waga opakowania 1	60,0 g
Jednostka miary opakowania 2	S01
Ilość jednostek w opakowaniu 2	15
Wysokość opakowania 2	15 cm
Szerokość opakowania 2	15 cm
Długość opakowania 2	40 cm
Waga opakowania 2	1,17 kg
Jednostka miary opakowania 3	S02
Ilość jednostek w opakowaniu 3	30
Wysokość opakowania 3	15 cm
Szerokość opakowania 3	30 cm
Długość opakowania 3	40 cm
Waga opakowania 3	2,238 kg

## Oferta zrównoważonego rozwoju

Stan trwałej oferty	Produkt Green Premium
Ustawa Proposition 65 (Kalifornia)	WARNING: This product can expose you to chemicals including: Diisononyl phthalate (DINP), which is known to the State of California to cause cancer, and Di-isodecyl phthalate (DIDP), which is known to the State of California to cause birth defects or other reproductive harm. For more information go to <a href="http://www.P65Warnings.ca.gov">www.P65Warnings.ca.gov</a>
W przypadku wszystkich zapytań Reach Rohs skontaktuj się z nami pod adresem	<a href="mailto:sustainability@tesensors.com">sustainability@tesensors.com</a>

## Warunki gwarancji

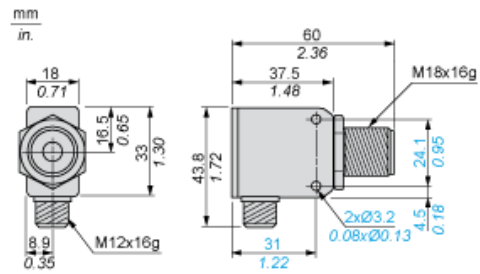
Gwarancja	18 months
-----------	-----------

# Karta danych technicznych XX7V1A1PAM12

## produktu

### Dimensions Drawings

#### Dimensions



# Karta danych technicznych XX7V1A1PAM12

## produktu

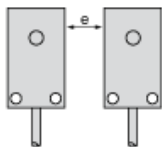
### Mounting and Clearance

---

#### Minimum Mounting Distances

---

##### Side by side



e : respect the distances indicated on the detection curves

# Karta danych technicznych XX7V1A1PAM12

## produktu

### Connections and Schema

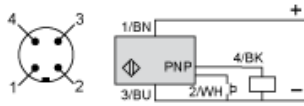
---

#### Wiring Diagram

---

#### 3-Wire Type

NO outputs, PNP



- (1) (+)
- (2) Teach input (WH)
- (3) (-)
- (4) Output
- BN Brown
- WH White
- BU Blue
- BK Black

# Karta danych technicznych XX7V1A1PAM12

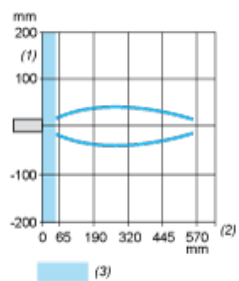
## produktu

### Performance Curves

---

#### Curves

---



- (1) Parallel movement
- (2) Distance
- (3) Blind zone for diffuse sensors.