



### Parametry podstawowe

Gama produktów	Telemecanique Inductive proximity sensors XS
Nazwa serii	Zastosowanie
Rodzaj czujnika	Czujnik indukcyjny zbliżeniowy
Typ obwodu elektrycznego	Wyjście analogowe
Nazwa czujnika	XS4
Konstrukcja czujnika	Cylindryczny M12
Rozmiar	54 mm
Typ korpusu	Stacjonarny
Możliwy montaż kryty detektora	Czoło niezabudowane
Materiał	Plastik
Rodzaj sygnału wyjściowego	Analogowy
Metoda okablowania	2-przewodowy
[Sn] znamionowa odległość wykrywania	4 mm
Funkcja wyjścia dyskretnego	1 NC
Rodzaj obwodu wyjściowego	DC
Zakres wyjścia analogowego	4...20 mA
Przyłącza elektryczne	Kabel
Długość kabla	2 m
Znamionowe napięcie zasilania [Us]	12...24 V DC
Stopień ochrony IP	IP67 conforming to IEC 60529

### Parametry uzupełniające

Rodzaj gwintu	M12 x 1
Czoło wykrywania	Przedni
Materiał przedni	PBT
Materiał obudowy	PBT
Strefa robocza	0,4...4 mm
Powtarzalna dokładność	<= 3% Sr
Błąd liniowości	+/- 2 mA
Przekroje żył kabli	3 x 0.34 mm <sup>2</sup>
Materiał izolacji przewodu	PVC
Graniczne napięcie zasilające	10...36 V DC
Częstość łączeń	<= 1500 Hz
Obciążenie prądowe	4 mA brak obciążenia
Maximum output current drift	10 %
Oznakowanie	CE
Długość gwintowana	42 mm
Wysokość	12 mm
Długość	50 mm
Masa produktu	0,065 kg


## Środowisko pracy

Certyfikaty produktu	UL[RETURN]CSA
Temperatura otoczenia dla pracy urządzenia	-25...70 °C

## Jednostka opakowania

Jednostka miary opakowania 1	PCE
Ilość jednostek w opakowaniu 1	1
Wysokość opakowania 1	2,600 cm
Szerokość opakowania 1	11,900 cm
Długość opakowania 1	11,900 cm
Waga opakowania 1	72,000 g
Jednostka miary opakowania 2	S02
Ilość jednostek w opakowaniu 2	22
Wysokość opakowania 2	15 cm
Szerokość opakowania 2	30 cm
Długość opakowania 2	40 cm
Waga opakowania 2	1,959 kg

## Oferta zrównoważonego rozwoju

Stan trwałej oferty	Produkt Green Premium
Kulistość – profil	 <a href="#">Informacja o żywotności</a>
Ustawa Proposition 65 (Kalifornia)	WARNING: This product can expose you to chemicals including: Diisononyl phthalate (DINP), which is known to the State of California to cause cancer, and Di-isodecyl phthalate (DIDP), which is known to the State of California to cause birth defects or other reproductive harm. For more information go to <a href="http://www.P65Warnings.ca.gov">www.P65Warnings.ca.gov</a>
W przypadku wszystkich zapytań Reach Rohs skontaktuj się z nami pod adresem	<a href="mailto:sustainability@tesensors.com">sustainability@tesensors.com</a>

## Warunki gwarancji

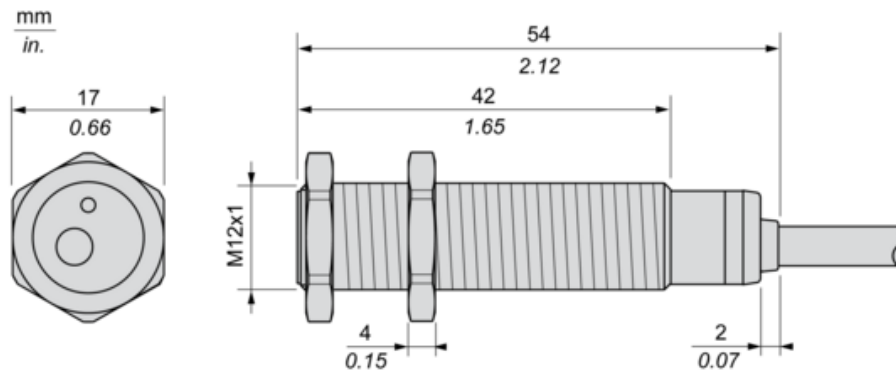
Gwarancja	18 months
-----------	-----------

# Karta danych technicznych XS4P12AB120

## produktu

### Dimensions Drawings

#### Dimensions



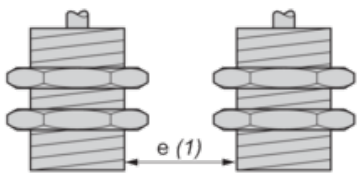
# Karta danych technicznych XS4P12AB120

## produktu

### Mounting and Clearance

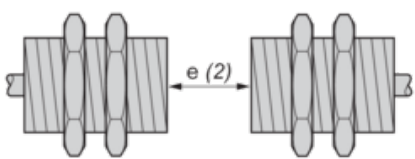
#### Minimum Mounting Distances

Side by side



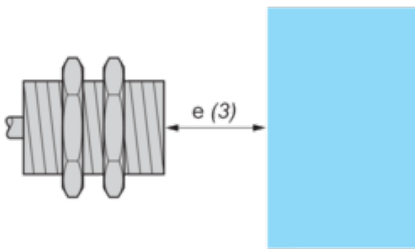
$e (1) \geq 16 \text{ mm}/0.63 \text{ in.}$

Face to face



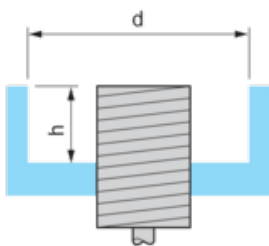
$e (2) \geq 48 \text{ mm}/1.89 \text{ in.}$

Facing a metal object



$e (3) \geq 12 \text{ mm}/0.47 \text{ in.}$

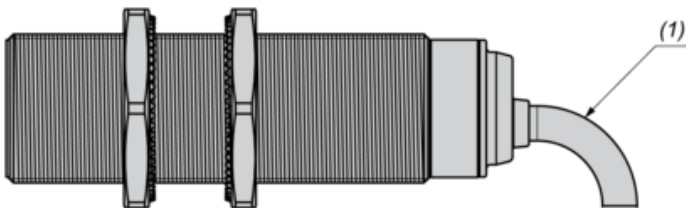
Mounted in a metal support



$d \geq 36 \text{ mm}/1.42 \text{ in.}$

$h \geq 8 \text{ mm}/0.31 \text{ in.}$

#### Mounting



(1) Bending cable: 4 x external cable diameter

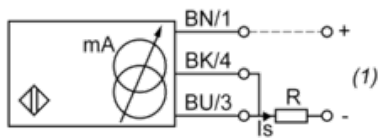
# Karta danych technicznych XS4P12AB120

## produktu

### Connections and Schema

#### Wiring Schemes

##### 2-Wire connection



(1) Output current

BN : Brown

BK : Black

BU : Blue

	Output current	Load impedance value
12 V	4...20 mA	$R \leq 8.2 \Omega$
24 V	4...20 mA	$R \leq 470 \Omega$

Ensure a minimum of 10 V between the + and the - (terminal 3) of the sensor.

# Karta danych technicznych XS4P12AB120

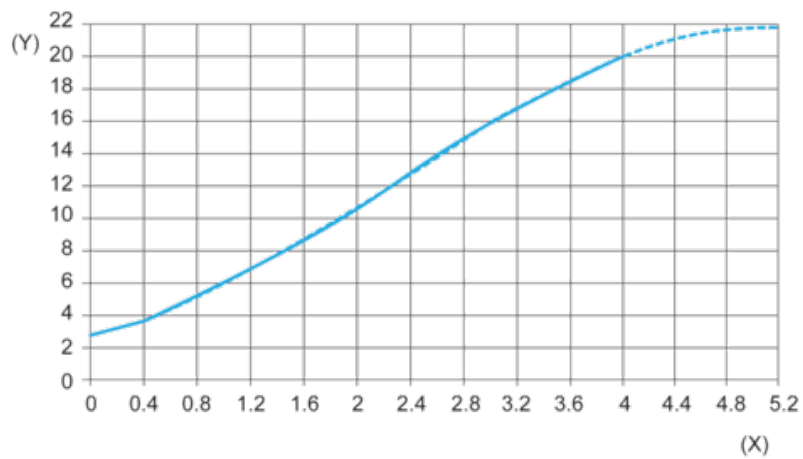
## produktu

### Performance Curves

---

#### Output Curves

---



(Y) Is (mA)

(X) Sensors - object distance (mm)