

## CZĘŚCI WYMIENNE I ZAPASOWE

### Części wymienne



Styk ruchomy zwierny  
67.02-2 – SU 0/1  
67.02-22 – SU 2/3  
67.02-37 – SU 4  
67.02-51 – SU 5  
67.02-64 – SU 6



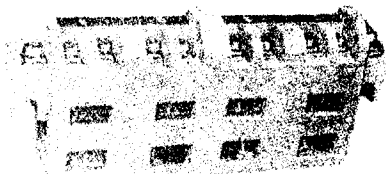
Styk nieruchomy  
67.02-1 – SU 0/1  
67.02-21 – SU 2/3  
67.02-36 – SU 4  
67.02-50 – SU 5  
67.02-63 – SU 6



Styk ruchomy rozwierny  
67.02-3 – SU 0/1  
67.02-23 – SU 2/3  
67.02-38 – SU 4  
67.02-52 – SU 5  
67.02-65 – SU 6



Połączenie podatne  
67.02-5 – SU 0/1  
67.02-25 – SU 2/3  
67.02-40 – SU 4  
67.02-54 – SU 5  
67.02-67 – SU 6



Łącznik pomocniczy ŁP-4  
67.02-6 – prawy  
67.02-7 – lewy



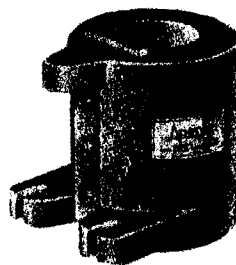
Komora łukowa  
67.02-4 – SU 0/1  
67.02-24 – SU 2/3  
67.02-39 – SU 4  
67.02-53 – SU 5  
67.02-66 – SU 6

**Części zapasowe**



Sprężyna styku

zwierne	rozwierne
67.02-10 – SU 0/1	– 67.02-11
67.02-26 – SU 2/3	– 67.02-27
67.02-41 – SU 4	– 67.02-42
67.02-55 – SU 5	– 67.02-56
67.02-68 – SU 6	– 67.02-69



Cewka napędu

67.02-12 – SU 0/1
67.02-28 – SU 2/3
67.02-43 – SU 4
67.02-57 – SU 5
67.02-70 – SU 6



Opornik dodatkowy  
forsujący

67.02-16 – SU 0/1
67.02-33 – SU 2/3
67.02-60 – SU 4
67.02-73 – SU 5
67.02-76 – SU 6



Łącznik forsujący Ł.P-5  
67.02-19 – SU 0 ÷ 6



Dźwignia napędu łącznika  
pomocniczego

67.02-20 – prawa
67.02-35 – lewa